



İhracat Potansiyeli Analizi



Nisan 2020

Her hakkı saklıdır.

İzinsiz kullanılamaz, çoğaltılamaz, dağıtılamaz.

Copyright © Makine ve Aksamları İhracatçıları Birliği

Önsöz

Sektörümüzün değerli üyeleri, paydaşları ve kıymetli okuyucularımız;

MAİB'in sektörel araştırmalarını yakından takip edenler, hayli uzun bir zamandır süreklilik arz eden bu uğraşımızın giderek derinleştiğini, makrodan mikroya inmekte olduğunu bileceklerdir. Okumak üzere olduğunuz bu Çalışma'yı, 2020 Şubat'ında yayınladığımız Türkiye Makine Sektörü: Dış Pazar Stratejisi raporumuz ile birlikte değerlendirmenizi öneriyoruz. Akılda tutulması gereken bir diğer husus, TİM bünyesinde yürütülen RCA analizlerine göre, dünya mal ticaretinin %84'ünü oluşturan ilk 1.000 üründen 285'inde Türkiye'nin küresel rekabetçi olduğu ve bu ürünlerin en başında 29 kalem ile makinelerin yer aldığı gerçeğidir; yani ülkemizin en rekabetçi ürünleri halihazırda makineleridir.

Bu Çalışma, RCA analizlerinin fevkinde bir derinliği üç yöntemi bütünleştirerek elde etmeyi amaçlamış, potansiyelimizi daha detaylı ortaya koyarak doğal KOBİ yapısı içindeki sektörümüzün kaynaklarını daha verimli kullanmasına ve kamu strateji dokümanlarının daha somut ve gerçekçi temellere oturmasına katkı vermeyi hedeflemiştir. Sektörün tamamını oluşturan 593 alt ürün grubunun potansiyellerinin ne kadarını gerçekleştirdikleri regresyon, hedef pazar ve Grubel Lloyd analizleri ile sayısallaştırılmış, iç ticaret dereceleri belirlenerek hem iç hem de dış pazara yanıt verebilme kapasiteleri, yani sürdürülebilir rekabet kabiliyetleri sorgulanmıştır.

Türkiye'nin toplam ihracatı içinde %10'dan fazla paya sahip Makine İmalat Sektörünün, 2018 yılında 17,2 milyar dolar ile kendi ihracat potansiyelinin henüz %61'ini gerçekleştirebilmiş olduğu bu Çalışma'nın en çarpıcı tespitidir. Türkiye'nin, 2018 yılında 168 milyar dolara ulaşan ihracatı ile potansiyelinin sadece %18 gerisinde olması, bazı sektörlerimizin kendi potansiyellerini de aşabildiklerini göstermekte ve önümüze geniş ve vaatkar bir ufuk çizmektedir. Bir basit ifade ile, makine imalatçılarımız, alınacak doğru kamusal tedbir, destek ve teşvikler ile kendi potansiyellerine ulaşabilirse ülke ihracat açığının %31'i kapatılmış olacaktır. Tek bir alanda bu büyüklükte bir kayıp yaşamının ya da ondan bu büyüklükte bir kazanç sağlamanın, ancak bütün dünyanın stratejik kabul ettiği bir sektör için geçerli olacağı doğaldır; o sektör dünya mal ticaretinin en büyük kısmını oluşturan makine imalatıdır. Bu sektörde rekabetçi olmamak, tarım, sanayi, ve hizmet bileşenleriyle üretimin tamamında baskılanmak anlamı taşımaktadır ve o yüzden de sert bir kapışma alanıdır.

Birliğimiz danışmanı Sayın Alper Karakurt'a, Sayın Prof. Dr. Türkmen Göksel hocamız ile yardımcıları Elif Özel ve Oğuzhan Vural'a, makine imalat sektörümüzün ihtisas örgütlerine düşünce ve eylem alanları açan, istikamet gösteren çalışmalarına çok kıymetli bir yenisini ekledikleri için müteşekkirimiz.

**Makine İhracatçıları Birliği (MAİB) Başkanı
Kutlu Karavelioğlu**

İçindekiler

1. ÇALIŞMANIN ÖNEMİ ve KAPSAMI.....	03
2. ANALİZ SONUÇLARI.....	04
2.1. İHRACAT AÇIĞI.....	04
2.1.1. TÜRKİYE İHRACAT AÇIĞI.....	04
2.1.2. MAKİNE SEKTÖRÜ İHRACAT AÇIĞI.....	06
2.2. MAKİNE İHRACAT POTANSİYELİ OLAN ÜLKELER ANALİZİ.....	07
2.3. GRUBEL-LLOYD ENDEKSİ SONUÇLARI	08
3. GENEL DEĞERLENDİRME	30
EK 1. REGRESYON YÖNTEMİ İÇİN KULLANILAN VERİLER ve DENKLEMLER.....	31
A) MALİYET.....	31
B) TALEP.....	31
C) EKONOMİK KARMAŞIKLIK ENDEKSİ.....	32
EK 2. İHRACAT POTANSİYEL ANALİZİ İÇİN KULLANILAN YÖNTEM ve VERİLER.....	33
EK 3. GRUBEL-LLOYD ENDEKSİ.....	34
EK 4. MAKİNE ALT SEKTÖRLERİ İÇİN	
İHRACATTA POTANSİYEL ARZ EDEN İLK 10 ÜLKE.....	35

Tablolar ve Grafikler

TABLO 1. İHRACAT AÇIĞI (MİLYAR DOLAR) (ÖRNEK ÜLKELER).....	05
TABLO 2. MAKİNE SEKTÖRÜ İHRACAT AÇIĞI (MİLYAR DOLAR) (ÖRNEK ÜLKELER)	07
TABLO 3. 593 GTİP KODU İÇİN GRUBEL-LLOYD ENDEKS DEĞERLERİ.....	08
TABLO 4. ENDÜSTRİ-İÇİ TİCARETİN (İKİ YÖNLÜ TİCARET) EN AZ OLDUĞU 10 ALT MAKİNE SEKTÖRÜ.....	28
TABLO 5. ENDÜSTRİ - İÇİ TİCARETİN (İKİ YÖNLÜ TİCARET) EN YOĞUN OLDUĞU 10 ALT MAKİNE SEKTÖRÜ.....	29
GRAFİK 1: GRUBEL-LLOYD ENDEKSİ SONUÇLARINA GÖRE MAKİNE ALT SEKTÖRÜ SAYILARI.....	30

1. ÇALIŞMANIN ÖNEMİ ve KAPSAMI

Bu Çalışma hem toplam ihracat hem de makine sektörü ihracatında Türkiye'nin sahip olduğu potansiyeli ortaya koyma hedefi ile gerçekleştirilmiştir. Ancak tek başına bu potansiyelin sayısallaştırılması yeterli olmayacaktır. Bu kapsamda, Türkiye'de ilk defa Yapay Zekâ (Makine Öğrenimi) yöntemi kullanılarak her bir makine alt sektörü için ihracatta potansiyel arz eden ülkeler tespit edilmiştir. Bu çalışma iki açıdan kritik önem taşımaktadır. İlk önemli nokta, Türkiye'nin potansiyel ihracat rakamlarının hesaplanması suretiyle bu alanda gidilebilecek mesafenin ölçülebilmesi ve bu bağlamda gerçekçi hedefler belirlenebilmesidir. Hedef rakamların, potansiyelin altında ya da üstünde belirlenmesi kaynak dağılımında etkinsizlik yaratacaktır. Bu sebeple kaynakların optimal dağılabilmesi açısından hedefi doğru tespit edebilmek çok önemlidir. Ayrıca, potansiyel pazarlar belirlenerek sınırlı kaynaklara sahip olan firmaların kaynaklarını doğru pazarlarda kullanmasını sağlayabilmek ve bu suretle etkinliği artırabilmek de çalışmanın ikinci önemli ayağını oluşturmaktadır.

Çalışmada aşağıda belirtilen 3 temel analiz yapılmıştır:

- i. Birinci analizde mevcut koşullar altında Türkiye'nin toplam ihracat potansiyeli ve makine sektörü toplam ihracat potansiyeli ayrı ayrı hesaplanmış ve bu değerler dünya ülkeleri ile kıyaslanmıştır. İhracat potansiyeli ile kastedilen değer, bir ülkede mevcut koşullarda olması beklenen ihracat düzeyidir ve doğal olarak gerçekleşen ihracattan farklıdır.

Bu analizde ihracat potansiyel değerlerinin hesaplanması için regresyon yöntemi kullanılmıştır. İlk olarak Türkiye'nin toplam ihracat potansiyeli yani olması beklenen ihracat düzeyi hesaplanmış ve bu düzey mevcut yani gerçekleşen ihracat düzeyi ile karşılaştırılarak aradaki "İhracat Açığı" hesaplanmıştır:

$$\text{Türkiye İhracat Açığı} = \text{Potansiyel İhracat} - \text{Gerçekleşen İhracat}$$

İkincil olarak da bu regresyon hesaplaması makine sektörü toplamı için gerçekleştirilmiş ve makine sektörü toplam ihracat potansiyeli ile mevcut ihracat düzeyi karşılaştırılarak aradaki Makine Sektörü İhracat Açığı hesaplanmıştır:

$$\text{Makine Sektörü İhracat Açığı} = \text{Potansiyel Makine İhracatı} - \text{Gerçekleşen Makine İhracatı}$$

- ii. İkinci analizde makine sektörünün kapsamında yer alan 6'lı GTİP kırılımındaki makine alt sektörlerinin (593 GTİP) her biri için ihracatta potansiyel arz eden ilk 10 ülke tespit edilmiştir. Burada yöntem olarak Yapay Zekâ'nın bir alt dalı olan Makine Öğrenimi algoritmaları kullanılarak 593 GTİP alt sektörün her biri için potansiyel olarak en çok ihracat yapabileceğimiz 10 ülke belirlenmiştir.
- iii. Üçüncü analizde ise makine alt sektörleri için Grubel-Lloyd Endeksi hesaplanmış ve sonuçlar yorumlanmıştır. Bu endeks ile her bir alt sektör için endüstri-içi ticaretin derecesi ölçülmüştür. Endeks 0 ile 1 arasında değer almakta ve endeks 0'dan 1'e doğru yükseldikçe o sektörde endüstri-içi ticaret daha da yoğunlaşmaktadır.

Çalışmanın 2. bölümünde analiz sonuçları yukarıdaki sırayı takiben 2.1., 2.2. ve 2.3. nolu alt bölümlerde sunulmuştur. Ayrıca EK-1, EK-2 ve EK-3'te her bir analiz için veri ve yöntem detaylarına yer verilmiştir.

2. ANALİZ SONUÇLARI

Çalışmanın bu bölümünde Giriş bölümünde bahsi geçen her 3 analizin sonuçlarına yer verilmiş ve bu sonuçlar yorumlanmıştır. Her üç analiz için de hangi verilerin kullanıldığı ve yöntem hakkındaki detaylara da sırasıyla EK-1, EK-2 ve EK-3'te yer verilmiştir.

2.1. İHRACAT AÇIĞI

İhracat açığı analizi 2.1.1. bölümünde Türkiye'nin toplam ihracatı baz alınarak hesaplanacaktır. Yani Türkiye'nin toplam ihracatının olması gereken potansiyel değeri ile mevcut değeri kıyaslanacak ve aradaki fark "Türkiye İhracat Açığı" olarak adlandırılacaktır. Ayrıca, "Türkiye İhracat Açığı" değeri seçilmiş diğer ülkeler ile de kıyaslanacaktır.

İhracat açığı analizi 2.1.2. bölümünde ise sadece "makine sektörü" toplam ihracatı baz alınarak hesaplanacaktır. Yani makine sektörü toplam ihracatının olması gereken potansiyel değeri ile mevcut değeri kıyaslanacak ve aradaki fark "Makine Sektörü İhracat Açığı" olarak adlandırılacaktır. Ayrıca, "Makine Sektörü İhracat Açığı" değeri seçilmiş diğer ülkeler ile de kıyaslanacaktır.¹

2.1.1. TÜRKİYE İHRACAT AÇIĞI

Türkiye'nin mevcut şartlarda potansiyel olarak yapabileceği 2018 yılı ihracatının, 2018 yılında gerçekleşen ihracatından (yaklaşık 168 milyar dolar) neredeyse %18,47 daha fazla olduğu tespit edilmiştir. Bu rakam da 2018 yılı potansiyel ihracatımızın 198,9 yani neredeyse 200 milyar dolara tekabül ettiğini göstermektedir. Daha önce tanımlanan "Türkiye İhracat Açığı" formülü aşağıdaki gibidir:

$$\text{Türkiye İhracat Açığı} = \text{Potansiyel İhracat} - \text{Gerçekleşen İhracat}$$

Bu formülde 2018 yılı verileri yerine konulduğunda Türkiye'de 30,9 milyar dolar ihracat açığı tespit edilmiştir:

$$30,9 \text{ milyar dolar} = 198,9 \text{ milyar dolar} - 168 \text{ milyar dolar}$$

Regresyon sonuçlardan elde edilen genel netice ise Türkiye gibi gelişmekte olan ülkelerin aslında potansiyellerinin altında ihracat gerçekleştirdiğidir. Bu durumun neticesinde gelişmiş ülkeler ise beklenen yani potansiyel ihracatlarının üzerinde bir ihracat gerçekleştirmektedirler. Bunun sebebi ise toplam dünya talebi için gelişmekte olan ülkelerin yapabilecekleri potansiyel ihracatın, bu ülkeler yerine gelişmiş ülkeler tarafından ihraç edilmesidir. Dolayısıyla, ortalama

¹ İhracat açığı hesaplamalarında kullanılan veriler ve regresyon denklemleri için EK 1'e bakınız.

olarak varılan sonuç geliřmekte olan ÷lkelerin beklenen deęerlerinin altında ihracat yapması iken, geliřmiř ÷lkelerin de beklenen deęerlerinin üstünde ihracat yapmasıdır.

Bu bulguyu seçilmiř bazı ÷lkeler için rakamlar ile ifade edebiliriz. Örneęin, eęer dięer geliřmekte olan ÷lkeler potansiyelleri kadar ihracat gerçekleřtirebilseydi, İtalya gerçekleřtirmiř olduęu yaklařık 550 milyar dolar yerine yaklařık 388 milyar dolar ihracat gerçekleřtirebilecekti. Benzer řekilde eęer; dięer geliřmekte olan ÷lkeler potansiyelleri kadar ihracat gerçekleřtirebilseydi, İngiltere 490 milyar dolar yerine yaklařık 468 milyar dolar deęerinde ihracat gerçekleřtirebilecekti.

Bu bulgular tabi ki çoęaltılabilir. Ařaęıdaki Tablo 1'de seçilmiř bazı geliřmiř ve geliřmekte olan ÷lkelerin yaklařık potansiyel ve gerçekleřen ihracat deęerleri ile ihracat açık deęerleri sunulmuřtur.² Tablo 1'de ihracat açığı'nın pozitif deęer alması ilgili ÷lkenin mevcut durumda ihrac edebileceęinden daha az ihracat gerçekleřtirmesi anlamına gelmektedir. İhracat açığı'nın negatif deęer alması ise ilgili ÷lkenin aslında dięer ÷lkeler potansiyeli kadar ihracat gerçekleřtirebilseydi mevcut durumdan ne kadar daha az ihracat gerçekleřtirebileceklerini göstermektedir.

TABLO I. İHRACAT AÇIęI (MİLYAR DOLAR) (ÖRNEK ÷LKELER) (2018)

÷lke	Potansiyel İhracat (I)	Gerçekleřen İhracat (II)	İhracat Açığı (I-II)	İhracat Açığı (%) (I-II)/(II)
ABD	1.470	1.665	-195	-11,7
ALMANYA	1.358	1.562	-204	-13,1
AVUSTRALYA	220	253	-33	-13,0
AVUSTURYA	219	177	42	23,7
BREZİLYA	316	240	76	31,7
ÇİN	3.014	2.494	520	20,8
FRANSA	465	568	-103	-18,1
G. AFRİKA	130	93	37	39,8
HİNDİSTAN	424	322	102	31,8
İNGİLTERE	468	490	-22	-4,5
İTALYA	388	550	-162	-29,5
KANADA	314	450	-136	-30,2
RUSYA	563	451	112	24,9
TÜRKİYE	199	168	31	18,4

² Tablo 1 ve Tablo 2'de yer alan (Türkiye hariç) 13 ÷lkenin seçilme nedenleri řu řekildedir: Öncelikle ekonomik olarak Türkiye'nin rekabet ettięi ve hızla geliřen BRICS ÷lkeleri (Brezilya, Rusya, Hindistan, Çin ve G.Afrika) karřılařtırma içine dahil edilmiřtir. Bu ÷lkelerin yanı sıra Türkiye'nin dıř ticaretinde önemli bir yer tutan ve AB içerisindeki iktisadi açıdan güçlü ekonomilere de yer verilmiřtir: Almanya, Avusturya, Fransa, İtalya ve İngiltere (Brexit gerçekleşse dahi). BRICS ve AB dıřından da güçlü ekonomi örnekleri olması açısından da ABD, Kanada ve Avustralya seçilmiřtir.

2.1.2. MAKİNE SEKTÖRÜ İHRACAT AÇIĞI

Türkiye'nin makine sektörü toplamında mevcut şartlarda 2018 yılında potansiyel yani yapabileceği ihracatın, 2018 yılındaki gerçekleşen yaklaşık ihracattan 15,8 milyar dolar (neredeyse %61) daha fazla olduğu tespit edilmiştir. Bu rakam da yaklaşık olarak 25,5 milyar dolara tekbül etmektedir. Türkiye'nin genel ihracatı ile kıyaslandığında aslında makine sektörü potansiyelinin oransal olarak (potansiyel ihracat /gerçekleşen ihracat) Türkiye'nin toplam ihracat potansiyelinden daha yüksek olduğu sonucuna varabiliriz. Daha önce tanımlanan Türk Makine Sektörü İhracat Açığı formülü aşağıdaki gibidir:

$$\text{Makine İhracat Açığı} = \text{Potansiyel Makine İhracatı} - \text{Gerçekleşen Makine İhracatı}$$

Bu formülde 2018 yılı verilerine göre elde edilen değerler yerine konulduğunda Türkiye Makine İhracat Açığı için aşağıdaki sonuçlar elde edilmiştir:

$$9,7 \text{ milyar dolar} = 25,5 \text{ milyar dolar} - 15,8 \text{ milyar dolar} \text{ (84. fasıl itibarıyla, 2018)}$$

Türkiye'nin genel ihracatında %18,47 olan potansiyel açık, makine ihracatı özelinde %61'e çıkmaktadır. Bunun anlamı Türkiye'nin genel ihracatına kıyasla makine sektöründe çok daha fazla potansiyele sahip olduğudur. Türkiye'nin potansiyel ihracat açığının yaklaşık %31,3'lük kısmının makine sektörü tarafından karşılanabilme potansiyeli vardır.

Sonuçlardan elde edilen genel netice ise toplam ihracattan elde edilen sonuçlarla paraleldir. Yani Türkiye gibi gelişmekte olan ülkelerin aslında potansiyellerinin altında makine sektörü ihracatı gerçekleştirdiği ve bunun neticesinde gelişmekte olan ülkelerin gerçekleştirebilecekleri potansiyel ihracatın, bu ülkeler yerine gelişmiş ülkeler tarafından ihraç edildiğidir.

Bu bulguyu seçilmiş bazı ülkeler için rakamlar ile ifade edebiliriz. Örneğin, eğer gelişmekte olan ülkeler potansiyelleri kadar makine ihracatı gerçekleştirebilseydi, Fransa 2018 yılında gerçekleştirmiş olduğu 67,6 makine ihracatı yerine yaklaşık 65,5 milyar dolar makine ihracatı gerçekleştirebilecekti. Benzer şekilde İngiltere 2018 yılında gerçekleştirmiş olduğu yaklaşık 72,3 milyar dolar makine ihracatı yerine yaklaşık 65,3 milyar dolar değerinde makine ihracatı gerçekleştirmiş olacaktı.

TABLO 2. MAKİNE SEKTÖRÜ İHRACAT AÇIĞI (MİLYAR DOLAR) (ÖRNEK ÜLKELER) (84. fasıl itibarıyla, 2018)

Ülke	Potansiyel İhracat (I)	Gerçekleşen İhracat (II)	İhracat Açığı (I-II)	İhracat Açığı (%) (I-II)/(II)
ABD	188,2	213,0	-24,8	-11,7
ALMANYA	234,3	273,0	-38,7	-14,2
AVUSTRALYA	3,1	4,7	-1,6	-34,0
AVUSTURYA	26,6	31,0	-4,4	-14,2
BREZİLYA	19,3	14,7	4,6	31,4
ÇİN	519,8	429,0	90,8	21,2
FRANSA	65,5	67,6	-2,1	-3,1
G. AFRİKA	9,2	5,8	3,4	58,6
HİNDİSTAN	26,3	20,0	6,3	31,5
İNGİLTERE	65,3	72,3	-7,0	-9,7
İTALYA	53,0	107,0	-54,0	-50,5
KANADA	43,1	34,5	8,6	24,9
RUSYA	11,4	9,0	2,4	26,2
TÜRKİYE	25,5	15,8	9,7	61,4

Tablo 2’de seçilmiş bazı gelişmiş ve gelişmekte olan ülkelerin yaklaşık potansiyel ve gerçekleşen makine ihracat değerleri ile ihracat açık değerleri sunulmuştur. Tablo 1’dekine benzer şekilde Tablo 2’de ihracat açığının pozitif değer alması ilgili ülkenin ihracat edebileceğinden daha az ihracat etmesi anlamına gelirken, ihracat açığının negatif değer alması da ilgili ülkenin aslında diğer ülkeler potansiyelini ihracat edebilseydi ne kadar daha az ihracat edeceğini göstermektedir.

2.2. MAKİNE İHRACAT POTANSİYELİ OLAN ÜLKELER ANALİZİ

Makine sektörü 6’lı GTİP analizinde 593 ürün için Türkiye’nin ihracat potansiyelinin yüksek olduğu ilk 10 ülke belirlenmiştir. Alt sektör sayısı çok olduğundan ilgili sonuçlar ekte sunulmuştur. Bu çalışmanın yöntemi ve veri seti için EK-2’ye bakınız.

2.3. GRUBEL-LLOYD ENDEKSİ SONUÇLARI

Grubel-Lloyd endeksi bir sektör için endüstri-içi ticaret derecesini ölçen bir endekstir. Endüstri-içi ticaret derecesinin yüksek olması bir ülkenin aynı sektöre ait malları eş zamanlı olarak hem ihraç hem de ithal etmesi anlamına gelir. Bu ticaret türüne iki yönlü ticaret adı verilmektedir. Eğer endüstri-içi ticareti derecesi düşük ise bir ülkenin o sektöre ait malları aynı anda hem ihraç hem de ithal etmek yerine sadece birisine (ihracata ya da ithalata) odaklandığı anlamına gelir. Bu ticaret türüne Tek Yönlü Ticaret adını da vermekteyiz. Endeks **0-1** arasında değişen değerler almaktadır. Endeks **0** değerine yaklaştıkça endüstri-içi ticaret derecesinin düşük yani Tek Yönlü Ticaret olduğu sonucuna varılırken, endeks değeri **1**'e yaklaştıkça endüstri-içi ticaret derecesi artmakta yani çift-yönlü ticaret gerçekleşmektedir. Grubel-Lloyd endeksinin matematiksel ifade edilişi ve detaylı yorumlaması için EK 3'e bakınız. Aşağıda yer verilen Tablo 3'te makine sektöründe 593 GTİP ürün için hesaplanan Grubel-Lloyd endeks değerleri yer almaktadır (Sadece 1 nolu ürün (840110 kodlu ürün) için ihracat ve ithalat değerlerinin her ikisi de **0** olduğundan endeks değeri tanımsızdır).

TABLO 3. 593 GTİP KODU İÇİN GRUBEL-LLOYD ENDEKS DEĞERLERİ (GTIP Koduna göre sıralıdır)

	GTIP Altılı Kodu	GTIP Altılı Adı	Grubel-Lloyd Endeksi
1	820210	EL TESTERELERİ	0,6140
2	820220	ŞERİT HALİNDE TESTERE AĞIZLARI	0,1057
3	820231	-- İŞ GÖREN KISMI ÇELİKTE OLANLAR	0,1358
4	820239	-- DİĞERLERİ (AKSAM VE PARÇALAR DAHİL)	0,8480
5	820240	ZİNCİR HALİNDE OLAN TESTERE AĞIZLARI	0,0331
6	820291	-- DÜZ TESTERE AĞIZLARI (METAL İŞLEMESİNE MAHSUS OLANLAR)	0,1656
7	820299	-- DİĞERLERİ	0,2221
8	820713	-- İŞ GÖREN KISIMLARI SERMETLERDEN OLANLAR	0,1233
9	820719	-- DİĞERLERİ (AKSAM VE PARÇALAR DAHİL)	0,8819
10	820720	METALLERİN ÇEKİLMESİNE VEYA EKSTRÜZYONLA İŞLEM GÖRMESİNE MAHSUS HADDELER	0,7513
11	820730	BASINÇLA ÇUKURLAŞTIRMA, İSTAMPALAMA, ZİMBAYLA DELME ALETLERİ	0,7616
12	820740	SET VE YİV AÇMAYA MAHSUS ALETLER	0,1311
13	820750	DELMESİNE MAHSUS ALETLER (KAYA DELMESİNE MAHSUS ALETLER HARİÇ)	0,4593
14	820760	RAYBALAMAYA VEYA DELİK GENİŞLETMEYE MAHSUS ALETLER	0,3446
15	820770	FREZELEMESİNE MAHSUS ALETLER	0,3049
16	820780	TORNALAMAYA MAHSUS ALETLER	0,9902
17	820790	DEĞİŞEBİLİR DİĞER ALETLER	0,3469
18	820810	METAL İŞLEMESİNE MAHSUS OLANLAR	0,4105
19	820820	AĞAÇ İŞLEMESİNE MAHSUS OLANLAR	0,1258
20	820830	GIDA SANAYİNDE KULLANILAN MAKİNALARA VEYA MUTFAK CİHAZLARINA MAHSUS OLANLAR	0,5631
21	820840	ZİRAATTA, BAĞÇIVANLIKTA VEYA ORMANCILIKTA KULLANILAN MAKİNALARA MAHSUS OLANLAR	0,7300
22	820890	DİĞERLERİ	0,2815
23	820900	ALETLER İÇİN MONTE EDİLMEMİŞ LEVHALAR, ÇUBUKLAR; UÇLAR VE BENZERİ UÇLAR (SERMETLERDEN)	0,4499

	GTIP Altılı Kodu	GTIP Altılı Adı	Grubel-Lloyd Endeksi
24	840110	NÜKLEER REAKTÖRLER	NA
25	840120	İZOTOPIK AYIRIM İÇİN MAKİNE VE CİHAZLAR, BUNLARIN AKSAM, PARÇALARI	0,0000
26	840130	İŞINLANMAMIŞ YAKIT ELEMANLARI (KARTUŞLAR)	0,0000
27	840140	NÜKLEER REAKTÖRLERİN AKSAM; PARÇALARI	0,0000
28	840211	SU BUHARI ÜRETEN SU BORULU KAZANLAR >45 TON/SAAT	0,0148
29	840212	SU BUHARI ÜRETEN SU BORULU KAZANLAR <45 TON/SAAT	0,9202
30	840219	DİĞER BUHAR ÜRETEN KAZANLAR (KARMA KAZANLAR DAHİL)	0,7836
31	840220	KIZGIN SU KAZANLARI	0,7252
32	840290	BUHAR KAZANI AKSAM, PARÇALARI	0,3164
33	840310	MERKEZİ ISITMA KAZANLARI	0,4366
34	840390	MERKEZİ ISITMA KAZANLARININ AKSAM-PARÇALARI	0,8919
35	840410	BUHAR KAZANLARI İÇİN YARDIMCI CİHAZLAR	0,9569
36	840420	BUHAR GÜÇ ÜNİTELERİ İÇİN KONDANSÖRLER	0,6118
37	840490	BUHAR VE ISITMA KAZANLARI İÇİN YARDIMCI CİHAZLARIN AKSAM VE PARÇALARI	0,3892
38	840510	GAZOJENLER, SU İLE İŞLEYEN GAZ JENERATÖRLERİ	0,4941
39	840590	GAZOJEN VE SU İLE İŞLEYEN GAZ JENERATÖRLERİNİN AKSAM, PARÇALARI	0,5009
40	840610	BUHAR TÜRBİNLERİ; DENİZ TAŞITLARINA AİT	0,0000
41	840681	BUHAR TÜRBİNLERİ; DİĞERLERİ (GÜC 40MW'İ GEÇENLER)	0,0049
42	840682	BUHAR TÜRBİNLERİ; DİĞER (GÜCÜ 40 MW'İ GEÇMEYEN)	0,0011
43	840690	BUHAR TÜRBİNLERİNİN AKSAM-PARÇALARI	0,1579
44	840710	HAVA TAŞITLARININ MOTORLARI	0,1987
45	840721	DENİZ TAŞITLARI İÇİN KIVILCIM ATEŞLEMELİ MOTORLAR-DIŞTAN TAKMALI	0,0926
46	840729	DENİZ TAŞITLARININ KIVILCIM ATEŞLEMELİ DİĞER MOTORLARI	0,1772
47	840731	KARA TAŞITLARI İÇİN KIVILCIM ATEŞLEMELİ MOTORLAR; SİLİNDİR HACMİ=< 50 CM3	0,0019
47	840732	KARA TAŞITLARI İÇİN KIVILCIM ATEŞLEMELİ MOTORLAR; 50CM3<SİLİNDİR HACMİ=<250CM3	0,0089
48	840733	KARA TAŞITLARI İÇİN KIVILCIM ATEŞLEMELİ MOTORLAR; 250CM3<SİLİNDİR HACMİ=<1000CM3	0,5811
49	840734	KARA TAŞITLARI İÇİN MOTORLAR-SİLİNDİR HACMİ>1000CM3	0,3551
50	840790	DİĞER AMAÇLI PİSTONLU, İÇTEN YANMALI MOTORLAR	0,2819
51	840810	DENİZ TAŞITLARI İÇİN MOTORLAR (DİZEL, YARI DİZEL)	0,1638
52	840820	KARA TAŞITLARI İÇİN MOTORLAR-DİZEL, YARI DİZEL	0,2479
53	840890	DİĞER AMAÇLAR İÇİN MOTORLAR-DİZEL, YARI DİZEL	0,0722
54	840910	HAVA TAŞITLARININ MOTOR AKSAM-PARÇALARI	0,3396
55	840991	BENZİNLİ MOTORLAR İÇİN AKSAM; PARÇALAR	0,8475
56	840999	DİZEL MOTORLAR İÇİN AKSAM; PARÇALAR	0,6943
57	841011	SU TÜRBİNLERİ; GÜÇ =< 1000 KW	0,1073

	GTIP Altılı Kodu	GTIP Altılı Adı	Grubel-Lloyd Endeksi
58	841012	SU TÜRBİNLERİ; 1000 KW < GÜÇ < 10 000 KW	0,0706
59	841013	SU TÜRBİNLERİ; GÜÇ >10 000 KW	0,0020
60	841090	SU TÜRBİNLERİ VE SU ÇARKLARI İÇİN AKSAM; PARÇALAR	0,6562
61	841111	TURBOJETLER-İTİCİ GÜCÜ ≤ 25 KN (TÜRBOREAKTÖRLER)	0,0828
62	841112	TURBOJETLER (İTİCİ GÜCÜ > 25 KN) (TÜRBOREAKTÖRLER)	0,0420
63	841121	TURBOPROPELLER (GÜCÜ=≤1100KW)	0,5535
64	841122	TURBOPROPELLER (GÜCÜ>1100KW)	0,6653
65	841181	DİĞER GAZ TÜRBİNLERİ (GÜCÜ=≤5000KW)	0,9314
66	841182	DİĞER TAŞITLAR İÇİN DİĞER GAZ TÜRBİNLERİ (GÜCÜ >5000KW)	0,5196
67	841191	TURBOJETLER/TURBOPROPELLERİN AKSAM-PARÇALARI	0,6588
68	841199	DİĞER GAZ TÜRBİNLERİNİN AKSAM-PARÇALARI	0,3690
69	841210	TEPKİLİ MOTORLAR (TURBOJETLER HARİÇ)	0,0274
70	841221	DOĞRUSAL HAREKETLİ HİDROLİK GÜÇ MOTORLARI (SİLİNDİRLER)	0,8369
71	841229	DİĞER HİDROLİK GÜÇ MOTORLARI, MAKİNELERİ	0,9713
72	841231	DOĞRUSAL HAREKETLİ (SİLİNDİRLER) PNÖMATİK GÜÇ MOTORLARI	0,2075
73	841239	DİĞER PNÖMATİK MOTORLAR, MAKİNELER	0,1145
74	841280	DİĞER MOTORLAR, MAKİNELER	0,4453
75	841290	DİĞER MOTOR, KUVVET ÜRETen MAKİNELERE AİT AKSAM, PARÇALAR	0,6259
76	841311	SERVİS İSTASYONLARI/GARAJLARDA KULLANILAN TÜRDE YAKIT/YAĞ DAĞITIM POMPALARI	0,5873
77	841319	ÖLÇÜ TERTİBATLI DİĞER SIVI POMPALARI	0,9020
78	841320	EL POMPALARI	0,3782
79	841330	İÇTEN YANMALI PİSTONLU MOTORLAR YAKIT, YAĞ/SOĞUTMA POMPALARI	0,2676
80	841340	BETON POMPALARI	0,8792
81	841350	DİĞER DOĞRUSAL DEPLASMANLI POMPALAR (POZİTİF HAREKETLİ)	0,9872
82	841360	DİĞER DÖNER DEPLASMANLI POMPALAR	0,6581
83	841370	DİĞER SANTRİFÜJLÜ POMPALAR	0,4488
84	841381	DİĞER POMPALAR	0,9014
85	841382	SIVI ELEVATÖRLERİ	0,3248
86	841391	POMPALARIN AKSAM-PARÇALARI	0,7867
87	841392	SIVI ELEVATÖRLERİNE AİT AKSAM; PARÇALAR	0,8563
88	841410	VAKUM POMPALARI	0,5175
89	841420	EL/AYAKLA ÇALIŞTIRILAN HAVA POMPALARI	0,3802
90	841430	SOĞUTMA CİHAZLARINDA KULLANILAN KOMPRESÖRLER	0,0985
91	841440	TEKERLEKLİ ŞASİLERE MONTE EDİLMİŞ HAVA KOMPRESÖRLERİ	0,9663
92	841451	FANLAR; KENDİNDEN ELEKTRİK MOTORLU MASA, YER, DUVAR, PENCERE, TAVAN VEYA ÇATI İÇİN, GÜCÜ= <125 W	0,3273

	GTIP Altılı Kodu	GTIP Altılı Adı	Grubel-Lloyd Endeksi
93	841459	DIĞER FANLAR	0,3949
94	841460	ASPIRATÖRLÜ DAVLUMBAZLAR; EN BÜYÜK YATAY KENARI <= 120 CM.	0,1940
95	841480	DIĞER AMAÇLAR İÇİN KULLANILAN KOMRESÖR, VANTİLATÖR, ASPIRATÖR	0,6902
96	841490	HAVA, GAZ POMPASI, KOMPRESÖRÜ, VANTİLATÖR VB. AKSAMI, PARÇALARI	0,8132
97	841510	KLİMA CİHAZLARI (SELF-CONTAINED VEYA SPLIT SİSTEM); PENCERE, DUVAR, TAVAN VEYA ZEMİNE SABİTLENECEK	0,4853
98	841520	MOTORLU TAŞITLARDA ŞAHİSLAR İÇİN KULLANILAN TÜRDE KLİMALAR	0,8610
99	841581	BİR SOĞUTUCU ÜNİTE VE SOĞUTMA/ISITMA ÇEVİRİMLİ KLİMALAR	0,7005
100	841582	SOĞUTMA TERTİBATI BULUNAN DIĞER KLİMA CİHAZLARI	0,9782
101	841583	SOĞUTMA TERTİBATI BULUNMAYAN DIĞER KLİMA CİHAZLARI	0,9895
102	841590	KLİMA CİHAZLARININ AKSAM-PARÇALARI	0,5942
103	841610	AKARYAKIT BRÜLÖRLERİ	0,8401
104	841620	DIĞER YAKIT BRÜLÖRLERİ-KARMA BRÜLÖRLER DAHİL	0,3567
105	841630	MEKANİK KÖMÜR TAŞIYICILAR (MEKANİK IZGARALI, KÜL BOŞALTICI VB..)	0,1601
106	841690	BRÜLÖRLERİN-MEKANİK KÖMÜR TAŞIYICILARININ AKSAM-PARÇALARI	0,3098
107	841710	METAL CEVHERLERİ İŞLEM FIRINLARI; ELEKTRİKSİZ	0,5218
108	841720	EKMEK, PASTA, BİSKÜVİ FIRINLARI; ELEKTRİKSİZ	0,7066
109	841780	SANAYİ-LABORATUVARLARA MAHSUS DIĞER FIRINLAR-ELEKTRİKSİZ	0,3383
110	841790	ELEKTRİKSİZ SANAYİ, LABORATUVAR FIRINLARININ AKSAM, PARÇALARI	0,5703
111	841810	BİRDEN FAZLA DIŞ KAPILI KOMBİNE SOĞUTUCU-DONDURUCULAR	0,1082
112	841821	EV TİPİ BUZDOLABI-KOMPRESÖRLÜ	0,0247
113	841829	EV TİPİ DIĞER BUZDOLAPLARI	0,0982
114	841830	SANDIK TİPİ (YATAY) DONDURUCULAR-HACİM=<800LT.	0,5978
115	841840	DOLAP TİPİ (DİKEY) DONDURUCULAR-HACİM=<900LT.	0,2242
116	841850	VİTRİN, TEZGAH VB. TİPİ SOĞUTUCU-DONDURUCULAR	0,1010
117	841861	KONDENSERLERİ ISI DEĞİŞTİRİCİSİ FONKSİYONU GÖREN KOMPRESÖRLÜ ÜNİTE	0,3684
118	841869	ISI POMPALARI; DIĞER SOĞUTUCU-DONDURUCU TERTİBAT OLANLAR	0,8229
119	841891	SOĞUTUCU/DONDURUCU CİHAZLARA MAHSUS MOBİLYALAR	0,0279
120	841899	SOĞUTUCU/DONDURUCU-ISI POMPALARINA AİT AKSAM-PARÇALAR	0,5363

	GTIP Altılı Kodu	GTIP Altılı Adı	Grubel-Lloyd Endeksi
121	841911	GAZLA ÇALIŞAN ELEKTRİKSİZ ANINDA SU ISITICILAR	0,0020
122	841919	DİĞER ELEKTRİKSİZ ANINDA/DEPOLU SU ISITICILARI	0,2419
123	841920	TIBBİ, CERRAHİ/LABORATUVAR STERİLİZATÖRLERİ	0,7484
124	841931	TARIM ÜRÜNLERİ İÇİN KURUTUCULAR	0,9348
125	841932	AĞAÇ, KAĞIT HAMURU, KAĞIT/KARTONLAR İÇİN KURUTUCULAR	0,1864
126	841939	DİĞER KURUTUCULAR	0,6286
127	841940	DAMITMA/REKTİFİYE TESİSLERİ	0,1526
128	841950	ISI DEĞİŞTİRİCİLER (EŞANJÖRLER)	0,4505
129	841960	HAVA/DİĞER GAZLARI SIVILAŞTIRMAYA MAHSUS MAKİNELER	0,1952
130	841981	SICAK İÇECEKLERİ HAZIRLAMA, YIYECEKLERİ PİŞİRME, ISITMA CİHAZI	0,9682
131	841989	PASTÖRİZE, KONDANSE ETME VB. İŞLER İÇİN CİHAZ, TERTİBAT	0,5812
132	841990	ISI DEĞİŞİKLİĞİ YÖNTEMİ İLE MADDELERİ İŞLEMELER İÇİN CİHAZLARIN AKSAM-PARÇALARI	0,9160
133	842010	KALENDER VE HADDE MAKİNESİ	0,1775
134	842091	HADDE MAKİNELERİNİN SİLİNDİRLERİ	0,7844
135	842099	HADDE MAKİNELERİNİN DİĞER AKSAM, PARÇALARI	0,9397
136	842111	KREMA AYIRICILAR (EKREMÖZLER)	0,2831
137	842112	ÇAMAŞIR KURUTMA MAKİNELERİ	0,0043
138	842119	DİĞER SANTRİFÜJLER	0,9517
139	842121	SUYUN FİLTRE EDİLMESİ/ARITILMASINA MAHSUS CİHAZLAR	0,7403
140	842122	İÇECEKLERİN (SU HARİÇ) FİLTRE EDİLMESİ/ARITILMASI İÇİN CİHAZLAR	0,1641
141	842123	İÇTEN YANMALI MOTORLAR İÇİN YAĞ-YAKIT FİLTRELERİ	0,7438
142	842129	DİĞER SIVI FİLTRE/ARITMA CİHAZLARI	0,4176
143	842131	İÇTEN YANMALI MOTORLAR İÇİN HAVA FİLTRELERİ	0,9221
144	842139	DİĞER MOTORLAR İÇİN HAVA FİLTRELERİ	0,1638
145	842191	SANTRİFÜJLER İÇİN AKSAM VE PARÇALAR (SANTRİFÜJ KURUTMA MAKİNELERİNE AİT OLANLAR DAHİL)	0,9797
146	842199	FİLTRE, ARITMA CİHAZLARININ AKSAM, PARÇALARI	0,6571
147	842211	EVLERDE KULLANILAN BULAŞIK YIKAMA MAKİNELERİ	0,0801
148	842219	DİĞER BULAŞIK YIKAMA MAKİNELERİ	0,9981
149	842220	ŞİŞELERİ/DİĞER KAPLARI TEMİZLEME/KURUTMA MAKİNELERİ	0,4049
150	842230	ŞİŞE, KUTU, ÇUVAL VB. DOLDURMA, KAPAMA, MÜHÜRLEME, ETİKETLEME, KAPSÜLLEME, İÇECEKLERİ GAZLANDIRMA	0,5612
151	842240	DİĞER PAKETLEME/AMBALAJLAMA MAKİNELERİ	0,8273
152	842290	BULAŞIK YIKAMA MAKİNELERİNE AİT AKSAM-PARÇALAR	0,5702
153	842310	İNSAN TARTAN CİHAZLAR; EV TİPİ TERAZİLER	0,1106
154	842320	TAŞIYICI BANTTAKİ MADDEYİ TARTAN BASKÜLLER	0,8089
155	842330	MADDELERİ TARTIP KAPLARA DOLDURAN TARTI ALET VE CİHAZLARI	0,2412

	GTIP Altılı Kodu	GTIP Altılı Adı	Grubel-Lloyd Endeksi
156	842381	TARTI ALET-CİHAZLARI-TARTMA KAPASİTESİ=<30KG	0,7173
157	842382	TARTI ALETLERİ-30KG<TARTMA KAPASİTESİ<5000 KG	0,5653
158	842389	DİĞER TARTI ALETLERİ	0,2207
159	842390	TARTI ALET VE CİHAZLARINA AİT AKSAM; PARÇALAR	0,7252
160	842410	YANGIN SÖNDÜRME CİHAZLARI (DOLU/BOŞ)	0,4568
161	842420	PÜSKÜRTME TABANCALARI VB. CİHAZLAR	0,3977
162	842430	BUHAR/KUM PÜSKÜRTME MAKİNE-CİHAZLARI	0,7810
163	842441	TARIM VEYA BAHÇECİLİKTE SIVI VEYA TOZ HALİNDEKİ MADDELERİ PÜSKÜRTMEYE YARAYAN PORTATİF CİHAZLAR	0,5549
164	842449	TARIMA VEYA BAHÇECİLİĞE AİT PORTATİF OLMAYAN PÜSKÜRTÜCÜLER	0,1448
165	842482	TARIMA VEYA BAHÇECİLİĞE AİT DİĞER CİHAZLAR	0,6843
166	842489	SIVI-TOZ PÜSKÜRTME, DAĞITMA CİHAZLARI-DİĞER	0,4193
167	842490	PÜSKÜRTÜCÜ, DAĞITICI, YANGIN SÖNDÜRÜCÜLERİN AKSAM-PARÇALARI	0,6079
168	842511	ELEKTRİK MOTORLU PALANGA-VİNÇLER (BASAMAKLI VİNÇ HARİÇ)	0,5710
169	842519	DİĞER PALANGA VE AĞIRYÜK KALDIRICILARI (SKİPLİ YÜK KALDIRICILARI VE TAŞITLAR İÇİN AĞIRYÜK KALDIRICILA	0,4652
170	842531	ELEKTRİK MOTORLU DİĞER BUCURGATLAR VE IRGATLAR	0,3346
171	842539	DİĞER BUCURGAT VE IRGATLAR	0,4418
172	842541	SERVİS İSTASYONLARI/GARAJLAR İÇİN SABİT KRİKO SİSTEMLERİ	0,2059
173	842542	DİĞER (KRİKOLAR, VİNÇLER) HİDROLİKLER-KARA TAŞITLARINI KALDIRAN	0,6130
174	842549	YİVLİ KRİKOLAR-KARA TAŞITLARINI KALDIRAN-DİĞER	0,8705
175	842611	SABİT BİR MESNET ÜZERİNE TESPİT EDİLMİŞ GEZER KÖPRÜ VİNÇLERİ	0,3718
176	842612	HAREKETLİ KALDIRMA ÇERÇEVELERİ VE SASİSİ STRADDLE TİPİ OLAN AYAKLI LASTİK TEK. TAŞIYICI	0,6552
177	842619	VİNÇLER	0,7100
178	842620	KULE VİNÇLER	0,9463
179	842630	SEYYAR DİRENÇLİ VİNÇLER	0,6790
180	842641	LASTİK TEKERLEKLİ KENDİNDEN HAREKETLİ MAKİNE VE CİHAZLAR	0,0777
181	842649	DİĞER KENDİNDEN HAREKETLİ MAKİNE VE CİHAZLAR	0,7037
182	842691	KARA TAŞITLARINA MONTE EDİLECEK KALDIRICILAR	0,5852
183	842699	DİĞER KALDIRICI MAKİNE-CİHAZLAR	0,7981
184	842710	ELEKTRİK MOTORLU, KENDİNDEN HAREKETLİ FORKLİFT VE DİĞER YÜK ARABALAR	0,1035
185	842720	KENDİNDEN HAREKETLİ DİĞER FORKLİFT-YÜK ARABALARI	0,1358
186	842790	KENDİNDEN HAREKETLİ OLMAYAN DİĞER YÜK ARABALARI	0,6521

	GTIP Altılı Kodu	GTIP Altılı Adı	Grubel-Lloyd Endeksi
187	842810	ASANSÖRLER, SKİPLİ YÜK KALDIRICILARI	0,7927
188	842820	PNÖMATİK ELEVATÖRLER-KONVEYÖRLER	0,7970
189	842831	YER ALTINDA KULLANILAN SÜREKLİ HAREKETLİ ELEVATÖRLER VE KONVEYÖRLER	0,0010
190	842832	SÜREKLİ HAREKETLİ KOVALI TİP ELEVATÖR VE KONVEYÖRLER	0,4828
191	842833	SÜREKLİ HAREKETLİ BANTLI TİP ELEVATÖR-KONVEYÖRLER	0,5913
192	842839	SÜREKLİ HAREKETLİ DİĞER ELEVATÖRLER, KONVEYÖRLER	0,7013
193	842840	YÜRÜYEN MERDİVEN VE YÜRÜYEN PLATFORMLAR	0,0284
194	842860	TELEFERİKLER, TELESİYEJLER VE TELESKİLER; FÜNİKÜLERLER İÇİN ÇEKİŞ MEKANİZMALARI	0,1718
195	842890	DİĞER KALDIRMA YÜKLEME BENZERİ İŞLER İÇİN MAKİNE-CİHAZLAR	0,4304
196	842911	PALETLİ BULDOZER VE ANGLEDOZERLER	0,5644
197	842919	PALETLİ OLMAYAN BULDOZER VE ANGLEDOZERLER	0,4498
198	842920	GREYDERLER VE TOPRAĞIN TESVİYESİNE MAHSUS MAKİNELER	0,4615
199	842930	SKREYPERLER	0,0000
200	842940	TOKMAKLAMA İLE SIKIŞTIRMA YAPAN MAKİNELER-YOL SİLİNDİRLERİ	0,3875
201	842951	ÖNDEN YÜKLEMELİ KÜREYİCİ-YÜKLEYİCİLER	0,4860
202	842952	KULESİ 360 DERECE DÖNEBİLEN YÜKLEYİCİLER	0,7683
203	842959	DİĞER KÜREYİCİ, YÜKLEYİCİ, EKSKAVATÖRLER	0,8494
204	843010	KAZIK VARYOSLARI VE KAZIK SÖKME MAKİNELERİ	0,8281
205	843020	KAR KÜREYİCİLERİ VE KAR PÜSKÜRTÜCÜLERİ	0,3579
206	843031	KÖMÜR/KAYA KESİCİLERİ VE TÜNEL AÇMA MAKİNELERİ; KENDİNDEN HAREKETLİ	0,0375
207	843039	KÖMÜR/KAYA KESİCİLERİ VE TÜNEL AÇMA MAKİNELERİ; KENDİNDEN HAREKETLİ OLMAYAN	0,0046
208	843041	KENDİNDEN HAREKETLİ DELME/SONDAJ MAKİNELERİ	0,2711
209	843049	DİĞER DELME/SONDAJ MAKİNELERİ	0,7963
210	843050	KENDİNDEN HAREKETLİ DİĞER MAKİNE VE CİHAZLAR	0,7092
211	843061	KENDİNDEN HAREKETLİ OLMAYAN SIKIŞTIRMA/BASMA MAKİNE-CİHAZLARI	0,8781
212	843069	KENDİNDEN HAREKETLİ OLMAYAN DİĞER TOPRAK, CEVHER MAKİNE VE CİHAZLAR	0,8663
213	843110	PALANGA, BUCURGAT, IRGAT, KRİKO, VİNÇ VB. AKSAM, PARÇALARI	0,5823
214	843120	DİĞER YÜK ARABALARININ AKSAM, PARÇALARI	0,9592
215	843131	ASANSÖR, SKİPLİ ASANSÖR/YÜRÜYEN MERDİVEN AKSAM, PARÇALARI	0,5453
216	843139	ELEVATÖR, KONVEYÖR, TELEFERİK, HADDE MAKİNELERİ VB. AKSAM-PARÇALARI	0,5706

	GTIP Altılı Kodu	GTIP Altılı Adı	Grubel-Lloyd Endeksi
217	843141	KOVALI, KEPÇELİ, KÜREKLİ, KISKAÇLI VB. MAKİNELERİN AKSAM PARÇALARI	0,3657
218	843142	BULDOZER VE ANGLEDOZER BIÇAKLARI	0,2235
219	843143	DELME/SONDAJ MAKİNELERİNİN AKSAM, PARÇALARI	0,2965
220	843149	AĞIR İŞ MAKİNELERİNİN AKSAM-PARÇALARI	0,5703
221	843210	PULLUKLAR	0,0274
222	843221	DİSKLİ TIRMIKLAR (DİSKOROLAR)	0,0019
223	843229	DİĞER TIRMIK, KÜLTİVATÖR, OT AYIKLAMA, ÇAPALAMA MAKİNELERİ	0,3206
224	843231	TOPRAĞI SÜRMEYEN DOĞRUDAN EKİM VE DİKİM YAPAN MAKİNALAR	0,8130
225	843239	EKİM VE DİKİM MAKİNALARI (TOPRAĞI SÜRMEYEN DOĞRUDAN EKİM VE DİKİM YAPAN MAKİNALAR HARİÇ)	0,1412
226	843241	TARLA VE BAHÇE TARIMI VEYA ORMANCILIK İÇİN HAYVAN GÜBRESİ DAĞTICILARI	0,0000
227	843242	TARLA VE BAHÇE TARIMI VEYA ORMANCILIK İÇİN DİĞER GÜBRE DAĞTICILARI	0,1271
228	843280	TARLA VE BAHÇE TARIMINA AİT DİĞER MAKİNE VE CİHAZLAR	0,4710
229	843290	TARLA, BAHÇE TARIMINDA, ORMANCILIKTA KULLANILAN MAKİNEİNİN AKSAM, PARÇASI	0,2721
230	843311	MOTORLU ÇİM BİÇME MAKİNELERİ	0,0895
231	843319	DİĞER ÇİM BİÇME MAKİNELERİ	0,9465
232	843320	ÇAYIR BİÇME MAKİNELERİ-TRAKTÖRE TAKILAN KESME ÇUBUKLARI DAHİL	0,7170
233	843330	OT HAZIRLAMA MAKİNE-CİHAZLARI	0,4821
234	843340	OT, SAMANI DEMET, BALYA YAPAN MAKİNELER	0,7619
235	843351	KOMBİNE BİÇERDÖVERLER	0,0930
236	843352	DİĞER HARMAN MAKİNE VE CİHAZLARI	0,0226
237	843353	KÖK VE YUMRU HASAT MAKİNALARI	0,3710
238	843359	DİĞER HASAT MAKİNELERİ	0,2936
239	843360	YUMURTA, MEYVE VB. ÜRÜNLERİ AYIRMA, TEMİZLEME MAKİNE; CİHAZLARI	0,3641
240	843390	HASAT MAKİNELERİNE AİT AKSAM; PARÇALAR	0,8244
241	843410	SÜT SAĞMA MAKİNELERİ	0,2774
242	843420	SÜTÇÜLÜKTE KULLANILAN MAKİNE VE CİHAZLAR	0,8087
243	843490	SÜTÇÜLÜKTE KULLANILAN MAKİNE VE CİHAZLARIN AKSAM, PARÇALARI	0,5824
244	843510	ŞARAP, MEYVE SULARI VB. İÇİN KULLANILAN MAKİNE; CİHAZLAR	0,3550
245	843590	ŞARAP, MEYVE SULARI VB. MAKİNELERE AİT AKSAM; PARÇALAR	0,3341
246	843610	HAYVAN YEMLERİNİ HAZIRLAMAYA MAHSUS MAKİNE VE CİHAZLAR	0,4255

	GTIP Altılı Kodu	GTIP Altılı Adı	Grubel-Lloyd Endeksi
247	843621	CİVCİV ÇIKARTMA VE BÜYÜTME MAKİNE VE CİHAZLARI	0,6360
248	843629	KÜMES HAYVANCILIĞINA MAHSUS DİĞER MAKİNE VE CİHAZLAR	0,2201
249	843680	TARLA, BAHÇE, ORMANCILIK, ARICILIK İÇİN DİĞER MAKİNE-CİHAZLAR	0,4034
250	843691	KÜMES HAYVANCILIĞI/CİVCİV ÇIKARTMA MAKİNELERİNİN AKSAM, PARÇALARI	0,8001
251	843699	DİĞER TARLA, BAHÇE, KÜMES VB.MAKİNE VE CİHAZLARIN AKSAM, PARÇALARI	0,8057
252	843710	TOHUM, HUBUBAT, BAKLAGİL TEMİZLEME MAKİNE VE CİHAZLARI	0,4728
253	843780	HUBUBAT; BAKLAGİLİN ÖĞÜTÜLMESİ, İŞLENMESİ İÇİN MAKİNE; CİHAZLAR	0,0649
254	843790	TOHUM VE TANE İŞLEME MAKİNELERİNİN AKSAM, PARÇALARI	0,1202
255	843810	EKMEK, PASTA, BİSKÜVİ, MAKARNA VB. İMALİ İÇİN MAKİNE-CİHAZLAR	0,9570
256	843820	ŞEKERLEME, KAKAO/ÇİKOLATA İMALİ İÇİN MAKİNE VE CİHAZLAR	0,6814
257	843830	ŞEKER İMALİNE MAHSUS MAKİNE VE CİHAZLAR	0,9600
258	843840	BİRACILIĞA MAHSUS MAKİNE VE CİHAZLAR	0,0044
259	843850	ETLERİ/KÜMES HAYVAN ETLERİNİ HAZIRLAYAN MAKİNE VE CİHAZLAR	0,8487
260	843860	SEBZE, MEYVE VE KABUKLU YEMİŞLERİN HAZIRLANMASINA MAHSUS MAKİNE VE CİHAZLAR	0,8986
261	843880	YİYECEK/İÇECEK SANAYİNDE KULLANILAN DİĞER MAKİNE-CİHAZLAR	0,9067
262	843890	YİYECEK/İÇECEK SANAYİ MAKİNE VE CİHAZLARININ AKSAM, PARÇALARI	0,7821
263	843910	LİFLİ SELÜLOZİK MADDELERDEN KAĞIT HAMURU İMALİNE MAHSUS MAKİNE VE CİHAZLAR	0,0040
264	843920	KAĞIT/KARTON İMALİNE MAHSUS MAKİNE VE CİHAZLAR	0,4795
265	843930	KAĞIT/KARTONLARIN FİNİSAJINA MAHSUS MAKİNE VE CİHAZLAR	0,0748
266	843991	LİFLİ SELÜLOZİK MADDELERDEN KAĞIT HAMURU İMALİNE İÇİN MAKİNE, CİHAZIN AKSAMI	0,1354
267	843999	KAĞIT/KARTON FİNİSAJ MAKİNE VE CİHAZIN AKSAM-PARÇALARI	0,0899
268	844010	FORMA, KAĞIT DİKME, CİLT YAPMA MAKİNE-CİHAZLARI	0,6074
269	844090	KİTAP/DEFTER İÇİN FORMA, KAĞIT DİKME, CİLT MAKİNE VE CİHAZLARININ AKSAM, PARÇALARI	0,1166
270	844110	KAĞIT/KARTON KESME MAKİNELERİ	0,5490
271	844120	TORBA KESE KAĞIDI/ZARF YAPMAYA MAHSUS MAKİNELER	0,8765

	GTIP Altılı Kodu	GTIP Altılı Adı	Grubel-Lloyd Endeksi
272	844130	KUTU, TÜP, VARİL VB. MAHAZALARI YAPMAYA MAHSUS MAKİNELER	0,6507
273	844140	KAĞIT HAMURU, KAĞIT/KARTONDAN KALIPLA EŞYA İMALİNE MAHSUS MAKİNELER	0,4957
274	844180	KAĞIT HAMURU, KAĞIT, KARTON İŞLEYEN DİĞER MAKİNE VE CİHAZLAR	0,2516
275	844190	KAĞIT HAMURU, KAĞIT, KARTON İŞLEYEN MAKİNE, CİHAZ AKSAMI, PARÇASI	0,5471
276	844230	LEVHALARI, SİLİNDİRLERİ VE DİĞER TABEDİCİ UNSURLARI HAZIRLAMAYA VE YAPMAYA MAHSUS MAKİNA, CİHAZ	0,3319
277	844240	DİZGİ MAKİNELERİ, MATRİSLER, KLİŞECİLİK MAKİNELERİ VB. İÇİN AKSAM VE PARÇALAR	0,4788
278	844250	LEVHALAR, SİLİNDİRLER VE DİĞER TABEDİCİ UNSURLAR İLE MATBAACILIKTA KULLANILAN LEVHALAR,SİLİNDİRLER V	0,9311
279	844311	OFSET BASKI YAPAN MAKİNA, BOBİN HALİNDE KAĞIDA BASKI YAPAN	0,4435
280	844312	TABAKA KAĞIDA OFSET BASKI YAPAN BÜRO TİPİ MAKİNELER; KAĞIT EBADI <= 22 X 36 CM.	0,2903
281	844313	OFSET BASKI YAPAN DİĞER MAKİNALAR, KAĞIT EBADI <= 22 X 36 CM.	0,4565
282	844314	TİPOGRAFİK BASKI YAPAN MAKİNA (BOBİN HALİNDEKİ KAĞIDA BASKI YAPAN) (FLEKSOGRAFİK BASKI YAPANLAR HARI	0,1525
283	844315	TİPOGRAFİK BASKI YAPAN MAKİNA (BOBİN HALİNDEKİ KAĞIDA BASKI YAPAN HARIÇ) (FLEKSOGRAFİK BASKI YAPANLA	0,3696
284	844316	FLEKSOGRAFİK BASKI YAPAN MAKİNALAR	0,1941
285	844317	GRAVÜR BASKI (TİFDUK) YAPAN MAKİNA	0,1655
286	844319	DİĞER OFSET BASKI YAPAN MAKİNE-CİHAZLAR	0,4180
287	844331	BASKI, KOPYA VEYA FAKS GEÇİŞ FONKSİYONLARININ İKİ VEYA DAHA FAZLASINI YAPAN MAKİNALAR; BİLGİİŞLEM/NE	0,0289
288	844332	OTOMATİK BİLGİ İŞLEM MAKİNALARINA VEYA NETWORKE BAĞLANABİLEN DİĞER MAKİNALAR	0,1776
289	844339	BASKI, KOPYALAMA VE FAKS MAKİNALARININ DİĞERLERİ	0,2697
290	844391	MATBAA LEVHA, SİLİNDİR VE TABEDİCİ UNSURLARI HAZIRLAYAN MAKİNA KULLANILAN AKSAM, PARÇA	0,6240
291	844399	BASKI MAKİNALARININ DİĞER MADDELERDEN AKSAM, PARÇASI	0,2362
292	844400	DOKUMA MADDELERİNDEN LİF İMAL EDEN, DOKUYAN, KESEN MAKİNELER	0,0239
293	844511	DOKUMALIK ELYAFIN HAZIRLANMASI İÇİN KARDE MAKİNELERİ (TARAK MAKİNELERİ)	0,0676
294	844512	DOKUMALIK ELYAFIN HAZIRLANMASI İÇİN TARAMA MAKİNELERİ (PENYÖZ)	0,0410

	GTIP Altılı Kodu	GTIP Altılı Adı	Grubel-Lloyd Endeksi
295	844513	ŞERİT HALİNDEKİ LİFLERİ UZATAN, BÜKEN VE İPLİK TASLAĞI HALİNE GETİREN MAKİNELER	0,0579
296	844519	DOKUMAYA ELVERİŞLİ MADDELERİN HAZIRLANMASINA MAHSUS MAKİNELER	0,2512
297	844520	DOKUMAYA ELVERİŞLİ LİFLERİ EĞİRMEYE MAHSUS MAKİNELER	0,0473
298	844530	DOKUMAYA ELVERİŞLİ LİFLERİ KATLAMA-BÜKME MAKİNELERİ	0,1508
299	844540	DOKUMAYA ELVERİŞLİ LİFLERİ BOBİNLEME VE ÇİLELEMeye MAHSUS MAKİNELER	0,0784
300	844590	TEKSTİL ELYAFININ HAZIRLANMASINA MAHSUS DİĞER MAKİNELER	0,3996
301	844610	DOKUMA MAKİNELERİ; KUMAŞ GENİŞLİĞİ< 30 CM.	0,1854
302	844621	DOKUMA MAKİNESİ (MOTORLU, MEKİKLİ); KUMAŞ GENİŞLİĞİ>30CM.	0,2668
303	844629	DOKUMA MAKİNESİ (MOTORSUZ, MEKİKLİ); KUMAŞ GENİŞLİĞİ>30CM.	0,7859
304	844630	DOKUMA MAKİNELERİ (MEKİKSİZ); KUMAŞ GENİŞLİĞİ< 30 CM.	0,1090
305	844711	DAİRESEL ÖRGÜ TEZGAHLARI-SİLİNDİR ÇAPI=<165MM	0,0433
306	844712	DAİRESEL ÖRGÜ TEZGAHLARI-SİLİNDİR ÇAPI>165MM	0,0782
307	844720	DÜZ ÖRGÜ TEZGAHLARI, DİKİŞ-TRİKOTAJ MAKİNELERİ	0,1459
308	844790	DİĞER ÖRGÜ, GİPÜR, TÜL, DANTELA VB. İMALİ İÇİN MAKİNE VE CİHAZLAR	0,0809
309	844811	RATİYERLER VE JAKARDLAR, JAKARD KARDLARINI AZALTICI, KOPYA EDİCİ, DELİCİ VEYA BİRLEŞTİRİCİ MAKİNALAR	0,2725
310	844819	DİĞER TEKSTİL MAKİNELERİ İÇİN YARDIMCI CİHAZLAR	0,2288
311	844820	DOKUMA MADDELERİNDEN LİF ÜRETen, DOKUYAN, KESEN MAKİNELERİN AKSAMI	0,1984
312	844831	DOKUMAYA ELVERİŞLİ LİF HAZIRLAYAN MAKİNELERİN KARD GARNİTÜRÜ	0,2461
313	844832	DOKUMAYA ELVERİŞLİ LİF HAZIRLAYAN MAKİNELERİN DİĞER AKSAM, PARÇALARI	0,2921
314	844833	LİFLERİ HAZIRLAYAN, İPLİK ÜRETen MAKİNENİN İĞİ, KELEBEĞİ, BİLEZİĞİ	0,1200
315	844839	DOKUMAYA ELVER. LİF HAZIRLAYAN MAKİNELER İÇİN AKSAM; PARÇALAR	0,2592
316	844842	DOKUMA MAKİNELERİNE MAHSUS TARAKLAR, GÜCÜ TELLERİ VE GÜCÜ ÇERÇEVELERİ	0,8120
317	844849	DOKUMA MAKİNELERİ/YARDIMCI MAKİNELERİNİN AKSAM, PARÇALARI	0,7492
318	844851	ÖRGÜ MAKİNELERİNE AİT PLATİN, İĞNE, İLMİK OLUŞTURAN DİĞER EŞYA	0,1167

	GTIP Altılı Kodu	GTIP Altılı Adı	Grubel-Lloyd Endeksi
319	844859	ÖRGÜ, DİKİŞ, TRİKOTAJ MAKİNELERİNDE KULLANILAN AKSAM; PARÇALAR	0,4304
320	844900	KEÇE, MENSUCAT İMAL MAKİNELERİNİN AKSAM, PARÇALARI	0,0503
321	845011	TAM OTOMATİK ÇAMAŞIR YIKAMA MAKİNELERİ-KAPASİTESİ=<10 KG	0,0802
322	845012	DİĞER SANTRİFÜJ KURUTMALI ÇAMAŞIR MAKİNELERİ; KURU ÇAM.KAP.<10 KG.	0,5484
323	845019	DİĞER ÇAMAŞIR MAKİNELERİ; KURU ÇAM.KAP.<10 KG.	0,0355
324	845020	ÇAMAŞIR MAKİNELERİ; KURU ÇAMAŞIR KAPASİTESİ > 10 KG.	0,7443
325	845090	ÇAMAŞIR MAKİNELERİNE AİT AKSAM VE PARÇALAR	0,6541
326	845110	KURU TEMİZLEME MAKİNELERİ	0,9208
327	845121	KURUTMA MAKİNELERİ KURU ÇAMAŞIR KAP.<10 KG.	0,0939
328	845129	DİĞER KURUTMA MAKİNELERİ>KURU ÇAMAŞIR KAP.>10 KG.	0,6261
329	845130	ÜTÜ MAKİNELERİ-PRESLER (ISI İLE YAPIŞTIRAN PRESLER DAHİL)	0,7102
330	845140	YIKAMA, AĞARTMA/BOYAMA MAKİNELERİ	0,9239
331	845150	MENSUCATI TOP HALİNDE SARMA, AÇMA, KATLAMA, KESMEYE MAHSUS MAKİNELER	0,7699
332	845180	MENSUCATIN APRESİ, FİNİSAJİ, EMDİRİLMESİ VB. İÇİN MAKİNELER	0,5861
333	845190	DOKUMALARI YIKAMA, KURUTMA, ÜTÜLEME MAKİNELERİNİN AKSAM, PARÇASI	0,6334
334	845210	EV TİPİ DİKİŞ MAKİNELERİ	0,0772
335	845221	OTOMATİK ÜNİTELİ DİKİŞ MAKİNELERİ	0,4849
336	845229	DİĞER DİKİŞ MAKİNELERİ	0,4137
337	845230	DİKİŞ MAKİNELERİ İĞNELERİ	0,2298
338	845290	DİKİŞ MAKİNALARININ MOBİLYA, TABLA, MAHFAZA VE DİĞER AKSAM VE PARÇALARI	0,4864
339	845310	POST, DERİ, KÖSELELERİN HAZIRLANMASI/İŞLENMESİ İÇİN MAKİNE VE CİHAZLAR	0,9712
340	845320	AYAKKABI İMALİNE/TAMİRİNE MAHSUS MAKİNE VE CİHAZLAR	0,7320
341	845380	POST, DERİ, KÖSELENİN HAZIRLANMASI İÇİN DİĞER MAKİNE VE CİHAZLAR	0,8241
342	845390	POST, DERİ, KÖSELE MAKİNELERİNİN AKSAM, PARÇALARI	0,8311
343	845410	TAV OCAKLARI	0,2413
344	845420	KÜLÇE KALIPLARI VE DÖKÜM POTLARI	0,8954
345	845430	DÖKÜM MAKİNELERİ	0,3470
346	845490	TAV OCAKLARI, DÖKÜM POTLARI, KÜLÇE KALIPLARI AKSAM-PARÇALARI	0,6567
347	845510	BORU İMALİNE MAHSUS HADDE MAKİNELERİ	0,9033
348	845521	SICAK HADDE MAKİNELERİ VE KOMBİNE HALDEKİ SICAK VE SOĞUK HADDE MAKİNELERİ	0,2749

	GTIP Altılı Kodu	GTIP Altılı Adı	Grubel-Lloyd Endeksi
349	845522	SOĞUK HADDE MAKİNELERİ	0,3672
350	845530	HADDE SİLİNDİRLERİ	0,6496
351	845590	METALLERİ HADDELEME MAKİNELERİNİN AKSAM, PARÇALARI	0,9798
352	845611	MADDELERİN AŞINDIRILARAK İŞLENMESİNE MAHSUS LAZER İLE ÇALIŞAN MAKİNALAR	0,7777
353	845612	MADDELERİN AŞINDIRILARAK İŞLENMESİNE MAHSUS FOTONLA VEYA DİĞER IŞIN YÖNTEMLERİ ÇALIŞAN MAKİNALAR	0,0181
354	845620	ULTRASONİK YÖNTEMİ İLE ÇALIŞAN MAKİNELER	0,1248
355	845630	ELEKTRO-EROZYON YÖNTEMİYLE ÇALIŞAN İŞLEME MAKİNELERİ	0,7006
356	845640	MADDELERİN AŞINDIRILARAK İŞLENMESİNE MAHSUS PLAZMA ARKI YÖNTEMİ İLE ÇALIŞAN MAKİNALAR	0,6950
357	845650	SU JETİ KESME MAKİNALARI	0,8650
358	845690	MADDENİN AŞINDIRILARAK İŞLENMESİNE MAHSUS DİĞER MAKİNA	0,9518
359	845710	METAL İŞLEME MERKEZLERİ	0,0803
360	845720	METAL İŞLEMeye MAHSUS TEK İSTASYONLU TEZGAHLAR	0,2230
361	845730	ÇOK İSTASYONLU TRANSFER TEZGAHLARI	0,3131
362	845811	SAYISAL KONTROLLÜ OLAN YATAY TORNA TEZGAHLARI-METAL İŞLEYEN	0,0627
363	845819	DİĞER YATAY TORNA TEZGAHLARI-METAL İŞLEYEN	0,2852
364	845891	SAYISAL KONTROLLÜ DİĞER TORNA TEZGAHLARI	0,0624
365	845899	NÜMERİK KONTROLLÜ OLMAYAN DİĞER TORNA TEZGAHLARI	0,4429
366	845910	KIZAKLI İŞLEM ÜNİTELERİ	0,1414
367	845921	NÜMERİK KONTROLLÜ DELME TEZGAHLARI	0,7732
368	845929	NÜMERİK KONTROLLÜ OLMAYAN DELME TEZGAHLARI	0,2920
369	845931	NÜMERİK KONTROLLÜ RAYBA, FREZE TEZGAHLARI	0,0112
370	845939	NÜMERİK KONTROLLÜ OLMAYAN RAYBA, FREZE TEZGAHLARI	0,4136
371	845941	NÜMERİK KONTROLLÜ DİĞER RAYBA TEZGAHLARI	0,0000
372	845949	NÜMERİK KONTROLLÜ OLMAYAN DİĞER RAYBA TEZGAHLARI	0,9026
373	845951	NÜMERİK KONTROLLÜ DİĞER KONSOL TİPİ FREZE TEZGAHLARI	0,0000
374	845959	NÜMERİK KONTROLLÜ OLMAYAN KONSOL TİPİ FREZE TEZGAHLARI	0,3473
375	845961	NÜMERİK KONTROLLÜ DİĞER FREZE TEZGAHLARI	0,2875
376	845969	DİĞER FREZE MAKİNELERİ-METAL İŞLERKEN TALAŞ KALDIRAN	0,8093
377	845970	DİĞER DİŞ AÇMA/VİDA YUVASI AÇMA TEZGAHLARI	0,2674

	GTIP Altılı Kodu	GTIP Altılı Adı	Grubel-Lloyd Endeksi
378	846012	METALLER VEYA SERMETLERİ İÇİN NÜMERİK KONTROLLÜ DÜZ YÜZEY TAŞLAMA TEZGAHLARI	0,0201
379	846019	METALLER VEYA SERMETLERİ İÇİN NÜMERİK KONTROLLÜ OLMAYAN DÜZ YÜZEY TAŞLAMA TEZGAHLARI	0,3045
380	846022	METALLER VEYA SERMETLERİ İÇİN NÜMERİK KONTROLLÜ MERKEZSİZ TAŞLAMA MAKİNELERİ	0,0011
381	846023	METALLER VEYA SERMETLERİ İÇİN NÜMERİK KONTROLLÜ DİĞER SİLİNDİRİK TAŞLAMA MAKİNELERİ	0,0193
382	846024	METALLER VEYA SERMETLERİ İÇİN NÜMERİK KONTROLLÜ DİĞER TAŞLAMA TEZGAHLARI	0,1263
383	846029	METALLER VEYA SERMETLERİ İÇİN DİĞER TAŞLAMA TEZGAHLARI	0,4846
384	846031	NÜMERİK KONTROLLÜ BİLEME TEZGAHLARI	0,4196
385	846039	NÜMERİK KONTROLLÜ OLMAYAN BİLEME TEZGAHLARI	0,7228
386	846040	HONLAMA VE LEPLEME TEZGAHLARI	0,0929
387	846090	METALLERİ VEYA SERMETLERİ TAMAMLAMA İŞLEMLERİNE MAHSUS DİĞER TEZGAHLAR	0,8990
388	846120	VARGEL VE YİV AÇMA TEZGAHLARI	0,1645
389	846130	BROŞ TEZGAHLARI	0,0111
390	846140	DİŞLİ AÇMA, DİŞLİ TAŞLAMA/DİŞLİ TAMAMLAMA TEZGAHLARI	0,3610
391	846150	TESTERE TEZGAHLARI-DİLME TEZGAHLARI	0,7576
392	846190	DİĞER ÇEŞİTLİ METAL TEZGAHLARI	0,9154
393	846210	DÖVME/KALIPTA DÖĞME TEZGAHLARI-ÇEKİÇLERİ	0,1123
394	846221	SAYISAL KONTROLLÜ KAVİSLEME, KATLAMA, DÜZELTME/YASSILAŞ.TEZGAH.	0,5291
395	846229	DİĞER RULO HALİNE GETİRME, KAVİSLENDİRME, KATLAMA, MAKİNELERİ	0,4252
396	846231	NÜMERİK KONTROLLÜ MAKASLA KESME TEZGAH VE PRESLER	0,4138
397	846239	MAKAS TİPİ KESME MAKİNELERİ (PRESLER DAHİL)-DİĞER	0,2922
398	846241	ZİMBALİ KESME, TASLAK ÇIKARMA MAKİNELERİ-SAYISAL KONTROLLÜ	0,6367
399	846249	ZİMBALİ KESME, TASLAK ÇIKARMA MAKİNELERİ-DİĞER	0,3569
400	846291	HİDROLİK PRESLER	0,6306
401	846299	METAL KARBÜRLERİ, METALLERİ İŞLEMeye MAHSUS DİĞER PRES, MAKİNE	0,7966
402	846310	ÇUBUK, BORU, PROFİL, TEL VB. ÇEKME TEZGAHLARI	0,8518
403	846320	VİDA, CIVATA DİŞLERİNİ AÇMA MAKİNELERİ	0,1650
404	846330	TEL İŞLEMeye MAHSUS MAKİNELER	0,6141
405	846390	METAL/SERMETLERİ TALAŞ KALDIRMADAN İŞLEYEN DİĞER MAKİNELER	0,4004
406	846410	TAŞ, SERAMİK, BETON, ÇİMENTO, SOĞUK CAM İŞLEYEN TESTERE MAKİNASI	0,9313

	GTIP Altılı Kodu	GTIP Altılı Adı	Grubel-Lloyd Endeksi
407	846420	TAŞ, SERAMİK, BETON VB. İÇİN TAŞLAMA/CİLALAMA MAKİNELERİ	0,3586
408	846490	TAŞ, SERAMİK, BETON, ÇİMENTO, SOĞUK CAM İŞLEYEN DİĞER MAKİNELER	0,2221
410	846510	ALET DEĞİŞTİRMEYEN ÇEŞİTLİ MAKİNE İŞLEMLERİ YAPAN MAKİNELER	0,7591
411	846520	İŞLEME MERKEZLERİ; AĞAÇ, MANTAR, KEMİK, SERT KAUÇUK,SERT PLASTİK VB.SERT MADDELER İÇİN	0,7134
412	846591	AĞAÇ, MANTAR, KEMİK, VB. İŞLEYEN TESTERE MAKİNELERİ	0,5925
413	846592	AĞAÇ, MANTAR VB.SERT MADDELERİ İŞLEYEN PLANAYA/FREZE/KALIPLAMA MAKİNELERİ	0,3805
414	846593	AĞAÇ, MANTAR VB.SERT MADDELERİ İŞLEYEN PARLATMA/ZIMBA./TAŞLAMA MAKİNELERİ	0,8331
415	846594	AĞAÇ, MANTAR VB.SERT MADDELERİ İŞLEYEN BÜKME VE BİRLEŞTİRME MAKİNELERİ	0,5159
416	846595	AĞAÇ, MANTAR VB.SERT MADDELERİ İŞLEYEN DELİK AÇMA VE ZIVANALAMA MAKİNELERİ	0,9941
417	846596	AĞAÇ, MANTAR VB.SERT MADDELERİ İŞLEYEN YARMA, DİLME/YAPRAKLAMA MAKİNELERİ	0,9356
418	846599	AĞAÇ, KEMİK, SERT PLASTİK VB. İŞLEYEN DİĞER MAKİNELER	0,8442
419	846610	ALET TUTUCULARI VE OTOMATİK ŞEKİLDE AÇILAN PAFTA KAFALARI	0,8514
420	846620	İŞLENECEK PARÇALARI TUTUCULAR	0,3955
421	846630	MAKİNELERE AİT TAKSİM EDİCİ TERTİBAT VE DİĞER ÖZEL TERTİBAT	0,3178
422	846691	TAŞ, SERAMİK, BETON VB. İŞLEYEN MAKİNELERİN AKSAM-PARÇALARI	0,4604
423	846692	AĞAÇ, MANTAR, KEMİK VB. İŞLEYEN MAKİNELERİN AKSAM-PARÇALARI	0,5328
424	846693	(84.56-84.61)DE Kİ MAKİNELERE AİT AKSAM-PARÇALAR	0,5179
425	846694	(84.62-84.63)DE Kİ MAKİNELERE AİT AKSAM-PARÇALAR	0,7467
426	846711	ROTATİF TİP PNÖMATİK ALETLER	0,2006
427	846719	DİĞER PNÖMATİK ALETLER	0,2709
428	846721	HER TÜRLÜ, ELEKTRO-MEKANİK, ELLE KULLANILAN MATKAPLAR	0,1507
429	846722	ELLE KULLANILAN, ELEKTRO-MEKANİK TESTERELER	0,2376
430	846729	ELLE KULLANILAN, ELEKTRO-MEKANİK DİĞER ALETLER	0,1501
431	846781	ZİNCİRLİ TESTERELER	0,0319
432	846789	EL İLE KULLANILAN DİĞER MOTORLU ALETLER	0,2158
433	846791	ZİNCİRLİ TESTERELERE AİT AKSAM; PARÇALAR	0,1314
434	846792	PNÖMATİK ALETLERE AİT AKSAM VE PARÇALAR	0,3927
435	846799	EL İLE KULLANILAN MOTORLU ALETLERE AİT AKSAM; PARÇALAR	0,5261

	GTIP Altılı Kodu	GTIP Altılı Adı	Grubel-Lloyd Endeksi
436	846810	ELLE KULLANILAN ŞALÜMOLAR	0,5287
437	846820	GAZLA ÇALIŞAN DİĞER MAKİNE VE CİHAZLAR	0,9304
438	846880	DİĞER LEHİM, KAYNAK MAKİNE VE CİHAZLARI	0,3964
439	846890	LEHİM, KAYNAK YAPMAYA MAHSUS MAKİNE, CİHAZLARIN AKSAMI	0,6736
440	847010	ELEKTRONİK HESAP MAKİNELERİ; HARİCİ GÜÇ KAYNAĞI OLMAYAN, KAYDEDEBİLEN, CEP TİPİ	0,1531
441	847021	YAZMA TERTİBATI OLAN ELEKTRONİK HESAP MAKİNELERİ	0,0206
442	847029	DİĞER ELEKTRONİK HESAP MAKİNELERİ	0,0083
443	847030	DİĞER HESAP MAKİNELERİ	0,3838
444	847050	YAZAR KASALAR	0,1642
445	847090	DAMGA VE BİLET MAKİNELERİ	0,6734
446	847130	PORTATİF NÜMERİK OTOMATİK BİLGİ İŞLEM MAKİNELERİ; AĞIRLIK<10 KG.	0,0685
447	847141	AYNI KABİN İÇİNDE ENAZ BİR MERKEZİ İŞLEM GİRİŞ/ÇIKIŞ BİRİMİ BULUNAN	0,1957
448	847149	DİĞER NÜMERİK OTOMATİK BİM MAKİNELERİ	0,2170
449	847150	DİĞER NÜMERİK BİLGİ İŞLEM BİRİMLERİ	0,0750
450	847160	GİRİŞ/ÇIKIŞ BİRİMLERİ	0,1507
451	847170	BELLEK BİRİMLERİ	0,0849
452	847180	OTOMATİK BİLGİ İŞLEM MAKİNELERİNİN DİĞER BİRİMLERİ	0,1108
453	847190	BİLGİ İŞLEM MAKİNELERİNİN DİĞER BİRİMLERİ	0,1913
454	847210	TEKSİR MAKİNELERİ	0,0476
455	847230	MEKTUPLARI TASNİF/KATLAMA/YERLEŞTİRME/AÇMA/ KAPAMA/MÜHÜRLEME VB. MAKİNELER	0,2977
456	847290	DİĞER BÜRO MAKİNE VE CİHAZLARI	0,0609
457	847321	ELEKTRONİK HESAP MAKİNELERİNİN AKSAM, PARÇALARI	0,1505
458	847329	MUHASEBE, YAZAR KASA VB. MAKİNELERİN AKSAM, PARÇALARI	0,1109
459	847330	OTOMATİK BİLGİ İŞLEM MAKİNE VE ÜNİTELERİNİN AKSAM, PARÇASI	0,4230
460	847340	BÜRO İÇİN DİĞER MAKİNE VE CİHAZLARIN AKSAM, PARÇASI	0,5116
461	847350	YAZI, HESAP, BİLGİ İŞLEM, BÜRO İÇİN DİĞER MAKİNE. İKİ/FAZLASINDA KULLANILAN AKSAM, PARÇA	0,2367
462	847410	METAL CEVHERLERİNİ TASNİF ETME, ELEME, AYIRMA/YIKAMAYA MAHSUS MAKİNELER	0,9477
463	847420	METAL CEVHERLERİNİ KIRMA/ÖĞÜTMEYE MAHSUS MAKİNELER	0,8236
464	847431	BETON/HARÇ KARIŞTIRICILAR	0,1245
465	847432	MİNERAL MADDELERİ BİTÜMENLE KARIŞTIRMAYA MAHSUS MAKİNELER	0,7038

	GTIP Altılı Kodu	GTIP Altılı Adı	Grubel-Lloyd Endeksi
466	847439	TAŞ, TOPRAK, CEVHER İÇİN DİĞER KARIŞTIRMA/YOĞURMA MAKİNELERİ	0,8782
467	847480	DİĞER TAŞ, TOPRAK, METAL CEVHERİ VB.. İÇİN MAKİNE VE CİHAZLAR	0,8812
468	847490	TOPRAK, TAŞ, CEVHER VB. AYIRAN, YIKAYAN VB. MAKİNELERİN PARÇALARI	0,4008
469	847510	ELEKTRİK/ELEKTRONİK AMPUL, TÜP, VALFLERİN MONTAJ MAKİNELERİ	0,1235
470	847521	OPTİK LİFLERİN VE TASLAKLARININ İMALİNE MAHSUS MAKİNELER	0,4821
471	847529	CAM/CAM EŞYANIN İMALİNE/SICAK İŞLENMESİNE MAHSUS DİĞER MAKİNELER	0,1293
472	847590	ELEKTRİK/ELEKTRONİK AMPUL, TÜP, VALF MONTAJ MAKİNELERİ AKSAM/PARÇA	0,3001
473	847621	ISITMA/SOĞUTMA TERTİBATLI OTOMATİK İÇECEK SATIŞ MAKİNELERİ	0,0973
474	847629	DİĞER OTOMATİK İÇECEK SATIŞ MAKİNELERİ	0,8088
475	847681	ISITMA/SOĞUTMA TERTİBATLI DİĞER OTOMATİK SATIŞ MAKİNELERİ	0,0893
476	847689	OTOMATİK DİĞER SATIŞ MAKİNELERİ	0,3237
477	847690	OTOMATİK SATIŞ MAKİNELERİNİN AKSAM, PARÇALARI	0,0550
478	847710	KAUÇUK/PLASTİK ENJEKSİYON MAKİNALARI	0,1828
479	847720	KAUÇUK/PLASTİK İÇİN EKSTRÜZYON MAKİNELERİ	0,5629
480	847730	KAUÇUK/PLASTİK İÇİN PÜSKÜRTME DÖKÜM MAKİNELERİ	0,1385
481	847740	VAKUMLU DÖKÜM MAKİNELERİ VE ISITARAK ŞEKİL VEREN DİĞER MAKİNELER	0,6866
482	847751	İÇ/DIŞ LASTİĞİN DÖKÜMÜNE/SIRT KAPLAMASINA MAHSUS MAKİNELER	0,3749
483	847759	DİĞER ŞEKİL VERME, DÖKÜM MAKİNE-CİHAZLARI	0,7521
484	847780	KAUÇUK/PLASTİK EŞYA İMALİ İÇİN DİĞER MAKİNE-CİHAZLAR	0,4587
485	847790	KAUÇUK/PLASTİK EŞYA İMAL MAKİNELERİNİN AKSAM-PARÇALARI	0,7163
486	847810	TÜTÜNÜN HAZIRLANMASINA VE İŞLENMESİNE MAHSUS MAKİNE VE CİHAZLAR	0,1158
487	847890	TÜTÜNÜ HAZIRLAYAN VE İŞLEYEN MAKİNELERİN AKSAM, PARÇALARI	0,2397
488	847910	BAYINDIRLIK, İNŞAAT VB. İŞLERDE KULLANILMAYA MAHSUS MAKİNE VE CİHAZLAR	0,8920
489	847920	HAYVANSAL/BİTKİSEL YAĞLARIN ÇIKARILMASINA MAHSUS MAKİNE VE CİHAZLAR	0,5854
490	847930	AĞAÇ LEVHA İMALİ, MANTAR İŞLEME PRES, MAKİNE-CİHAZLARI	0,1108

	GTIP Altılı Kodu	GTIP Altılı Adı	Grubel-Lloyd Endeksi
491	847940	İP, HALAT/KABLO BÜKME MAKİNELERİ	0,7867
492	847950	SİNAİ ROBOTLAR	0,2958
493	847960	HAVAYI NEMLENDİREN SOĞUTUCULAR	0,7046
494	847971	HAVALİMANLARINDA KULLANILAN YOLCU BİNİŞ KÖPRÜLERİ	0,1941
495	847979	DİĞER YOLCU BİNİŞ KÖPRÜLERİ (HAVALİMANLARI DIŞINDA KULLANILAN)	0,1123
496	847981	METAL İŞLEYEN MAKİNELER (ELEKTRİK TEL, BOBİN HALİNDE SARM.MAHS.OLAN.DAHİL)	0,4795
497	847982	KARIŞTIRMA, YOĞURMA, KIRMA, ÖĞÜTME, HOMOJENLEŞTİRME VB. MAKİNELERİ	0,5669
498	847989	KENDİNE ÖZGÜ FONKSİYONLU DİĞER MAKİNE-CİHAZLAR	0,5874
499	847990	KENDİNE ÖZGÜ FONKSİYONLU DİĞER MAKİNELERİN AKSAM, PARÇALARI	0,6604
500	848010	METAL DÖKÜMHANELERİ İÇİN DERECELER (DÖKÜM KASALARI)	0,9412
501	848020	DÖKÜM PLAKALARI	0,5344
502	848030	DÖKÜM MODELLERİ	0,5011
503	848041	METALLER/METAL KARBÜRLER İÇİN ENJEKSİYON/BASINÇLI DÖKÜM KALIPLARI	0,8522
504	848049	METALLER/METAL KARBÜRLER İÇİN DİĞER DÖKÜM KALIPLARI	0,5098
505	848050	CAM KALIPLARI	0,5647
506	848060	MİNERAL MADDELER İÇİN KALIPLAR	0,9816
507	848071	KAUÇUK/PLASTİK MADDELER İÇİN ENJEKSİYON/BASINÇLI DÖKÜM KALIPLARI	0,4191
508	848079	KAUÇUK/PLASTİK MADDELER İÇİN DİĞER KALIPLAR	0,8943
509	848110	BASINÇ DÜŞÜRÜCÜ VALFLAR	0,8577
510	848120	YAĞLI HİDROLİK/PNÖMATİK TRANSMİSYON VALFLARI	0,6014
511	848130	ÇEK VALFLAR (KLAPELER, SUBAPLAR)	0,6988
512	848140	EMNİYET/BIRAKMA VALFLARI	0,3624
513	848180	DİĞER MUSLUKÇU EŞYASI	0,7398
514	848190	MUSLUKLAR, VALFLAR VB. CİHAZLARIN AKSAM, PARÇALARI	0,8650
515	848210	BİLYELİ RULMANLAR	0,6985
516	848220	KONİK MAKARALI RULMANLAR (KONİK BİLEZİK VE MAKARA GRUPLARI DAHİL)	0,0744
517	848230	FIÇI MAKARALI RULMANLAR	0,0664
518	848240	İĞNELİ RULMANLAR	0,0946
519	848250	SİLİNDİRİK MAKARALI RULMANLAR	0,1844
520	848280	KOMBİNE HALDEKİ BİLYELİ VE KONİK MAKARALI DİĞER RULMANLAR	0,5389
522	848291	BİLYE, İĞNE, VE MAKARALARIN AKSAMI	0,0672
522	848299	RULMANLARIN DİĞER AKSAM, PARÇALARI	0,7371
523	848310	TRANSMİSYON MİLLERİ, KRANKLAR	0,9313

	GTIP Altılı Kodu	GTIP Altılı Adı	Grubel-Lloyd Endeksi
524	848320	YATAK KOVANLARI (RULMANLI OLANLAR)	0,2701
525	848330	YATAK KOVANLARI (RULMANSIZ OLANLAR) MİL YATAKLARI	0,5398
526	848340	DİŞLİLER, DİŞLİ SİSTEMLERİ, BİLYELİ VİDALAR, DİŞLİ KUTULARI	0,5735
527	848350	VOLANLAR, KASNAKLAR (KASNAK BLOKLARI DAHİL)	0,8136
528	848360	KAVRAMALAR, KAPLİNLER (BİRLEŞTİRME, İRTİBAT CİHAZLARI)	0,5936
529	848390	TRANSMİSYON MİLİ, KRANK, KOVAN, DİŞLİ KUTULARI VB. PARÇALARI	0,9773
530	848410	İKİ YADA DAHA FAZLA METAL TABAKALARDAN YAPILMIŞ CONTALAR	0,9037
531	848420	MEKANİK SALMASTRALAR	0,5661
532	848490	POŞET, ZARF VEYA BENZERİ AMBALAJLARA FARKLI KOMPOZİSYONLARDA TAKIM VEYA GRUP HALİNDE TERTİPLENMİŞ CO	0,6084
533	848610	DİSKLERİN VEYA KÜLÇELERİN İMALİNE MAHSUS MAKİNE VE CİHAZLAR	0,0118
534	848620	YARI İLETKEN TERTİBATIN VEYA ELEKTRONİK ENTEGRE DEVRELERİN İMALİNE MAHSUS MAKİNE VE CİHAZLAR	0,0060
535	848630	DÜZ PANEL GÖSTERGELERİNİN İMALİNE MAHSUS MAKİNE VE CİHAZLAR	0,0203
536	848640	BU FASLIN 9 (C) NOLU NOTUNDA BELİRTİLEN MAKİNE VE CİHAZLAR	0,0315
537	848690	YARI İLETKEN DİSK, ELEKTRONİK ENTEGRE DEVRESİ, DÜZ PANEL GÖSTERGESİ İMAL EDEN MAKİNALARA AİT AKSAM,	0,4302
538	848710	GEMİ PERVANELERİ VB. KANATLARI	0,0393
539	848790	BU FASILIN BAŞKA YERİNDE YER ALMAYAN DİĞER MAKİNALARIN AKSAM, PARÇASI	0,9185
540	850110	ÇIKIŞ GÜCÜ 37,5 W.I GEÇMEYEN MOTORLAR	0,0680
541	850120	ÇIKIŞ GÜCÜ 37,5 W.I GEÇEN ÜNİVERSAL ALTERNATİF AKIM/DOĞRU AKIM (AC/DC) MOTORLARI	0,1600
542	850131	-- ÇIKIŞ GÜCÜ 750 W.I GEÇMEYENLER	0,1262
543	850132	-- ÇIKIŞ GÜCÜ 750 W.I GEÇEN FAKAT 75 KW.I GEÇMEYENLER	0,6720
544	850133	-- ÇIKIŞ GÜCÜ 75 KW.I GEÇEN FAKAT 375 KW.I GEÇMEYENLER	0,8688
545	850134	-- ÇIKIŞ GÜCÜ 375 KW.I GEÇENLER	0,8464
546	850140	DİĞER ALTERNATİF AKIM MOTORLARI (AC) (TEK FAZLI)	0,2600
547	850151	-- ÇIKIŞ GÜCÜ 750 W.I GEÇMEYENLER	0,4489
548	850152	-- ÇIKIŞ GÜCÜ 750 W.I GEÇEN FAKAT 75 KW.I GEÇMEYENLER	0,9642
549	850153	-- ÇIKIŞ GÜCÜ 75 KW.I GEÇENLER	0,2300
550	850161	-- ÇIKIŞ GÜCÜ 75 KVA.YI GEÇMEYENLER	0,3003
551	850162	-- ÇIKIŞ GÜCÜ 75 KVA.YI GEÇEN FAKAT 375 KVA.YI GEÇMEYENLER	0,1974

	GTIP Altılı Kodu	GTIP Altılı Adı	Grubel-Lloyd Endeksi
552	850163	-- ÇIKIŞ GÜCÜ 375 KVA.YI GEÇEN FAKAT 750 KVA.YI GEÇMEYENLER	0,0929
553	850164	-- ÇIKIŞ GÜCÜ 750 KVA.YI GEÇENLER	0,3893
554	850211	-- ÇIKIŞ GÜCÜ 75 KVA.YI GEÇMEYENLER	0,9013
555	850212	-- ÇIKIŞ GÜCÜ 75 KVA.YI GEÇEN FAKAT 375 KVA.YI GEÇMEYENLER	0,7883
556	850213	-- ÇIKIŞ GÜCÜ 375 KVA.YI GEÇENLER	0,9249
557	850220	KIVILCIM ATEŞLEMELİ, İÇTEN YANMALI, PİSTONLU MOTORLU ELEKTRİK ENERJİSİ ÜRETİM (ELEKTROJEN) GRUPLARI	0,3428
558	850231	-- RÜZGAR ÇIKIŞ GÜCÜ İLE ÇALIŞANLAR	0,0062
559	850239	-- DİĞERLERİ	0,0082
560	850240	ROTATİF ELEKTRİK KONVERTÖRLERİ	0,0760
561	850300	SADECE VEYA ESAS İTİBARIYLA 85.01 VEYA 85.02 POZİSYONLARINDAKİ MAKİNALARDA KULLANILMAYA ELVERİŞLİ AKSAM VE PARÇALAR	0,6688
562	850511	-- METALDEN OLANLAR	0,0647
563	850519	-- DİĞERLERİ	0,8542
564	850590	DİĞERLERİ (AKSAM VE PARÇALAR DAHİL)	0,1100
565	851511	-- LEHİM HAVYA VE TABANÇALARI	0,0549
566	851519	-- DİĞERLERİ	0,2507
567	851521	-- TAMAMEN VEYA KISMEN OTOMATİK OLANLAR	0,1244
568	851529	-- DİĞERLERİ	0,5907
569	851531	-- TAMAMEN VEYA KISMEN OTOMATİK OLANLAR	0,7196
570	851539	-- DİĞERLERİ	0,5114
571	851580	- DİĞER MAKİNA VE CİHAZLAR	0,6871
572	851590	- AKSAM VE PARÇALAR	0,4565
573	870110	TEK AKSLI TRAKTÖRLER	0,6322
574	870191	TRAKTÖRLER (8709 POZİSYONUNA GİREN TRAKTÖRLER HARİÇ); MOTOR GÜCÜ <= 18 KW	0,3599
575	870192	TRAKTÖRLER (8709 POZİSYONUNA GİREN TRAKTÖRLER HARİÇ); 18 KW < MOTOR GÜCÜ <= 37 KW	0,5198
576	870193	TRAKTÖRLER (8709 POZİSYONUNA GİREN TRAKTÖRLER HARİÇ); 37 KW < MOTOR GÜCÜ <= 75 KW	0,3269
577	870194	TRAKTÖRLER (8709 POZİSYONUNA GİREN TRAKTÖRLER HARİÇ); 75 KW < MOTOR GÜCÜ <= 130 KW	0,9418
578	870195	TRAKTÖRLER (8709 POZİSYONUNA GİREN TRAKTÖRLER HARİÇ); 75 KW < MOTOR GÜCÜ => 130 KW	0,1656
579	870911	-- ELEKTRİKLİ OLANLAR	0,2144
580	870919	-- DİĞERLERİ	0,5058
581	870990	AKSAM VE PARÇALAR	0,3394
582	871620	TARIMDA KULLANILAN YÜKLEMELİ/BOŞALTMALI RÖMORK, YARI RÖMORKLAR	0,0096
583	901710	ÇİZİM MASALARI VE MAKİNALARI (OTOMATİK OLSUN OLMASIN)	0,3940
584	901720	RESİM YAPMAYA, ÇİZİM YAPMAYA VEYA HESAP YAPMAYA MAHSUS ALETLER	0,6830
585	901730	MİKROMETRELER, KALİBRELER VE MİKİYASLAR	0,1139

	GTIP Altılı Kodu	GTIP Altılı Adı	Grubel-Lloyd Endeksi
	586 901780	DİĞER ALETLER	0,3913
	587 901790	AKSAM, PARÇA VE AKSESUAR	0,2757
	588 902410	METALLERİ DENEMEYE VE KONTROL ETMEYE MAHSUS MAKİNA VE CİHAZLAR	0,3789
	589 902480	DİĞER MAKİNA VE CİHAZLAR.	0,5708
	590 902490	AKSAM, PARÇA VE AKSESUAR	0,4322
	591 950810	GEZİCİ SİRKLER VE GEZİCİ HAYVAN SERGİLERİ	0,0000
	592 950890	DİĞERLERİ	0,8530
	593 960350	MAKİNELERİN, CİHAZ VE TAŞITLARIN AKSAMINI OLUŞTURULAN DİĞER FIRÇALAR	0,3075

Aşağıda sunulan Tablo 4'te ise Türkiye'de makine alt sektöründeki 593 ürün için endüstri-içi ticaretin en az olduğu 10 alt sektör sunulmuştur. Endeks değerinin 0 olması ilgili alt sektörde sadece ihracat ya da sadece ithalat yapıldığı anlamına gelmektedir. 0'a çok yakın bir değer ise ihracat ya da ithalattan birisinin görece daha çok yapıldığı fakat diğerinin görece daha az derecede yapıldığını ifade etmektedir.

TABLO 4. ENDÜSTRİ-İÇİ TİCARETİN EN AZ OLDUĞU 10 ALT MAKİNE SEKTÖRÜ (GTIP Koduna göre sıralıdır)

GTIP Altılı Kodu	GTIP Altılı Adı	Grubel-Lloyd Endeksi		
840120	İZOTOPIK AYIRIM İÇİN MAKİNE VE CİHAZLAR, BUNLARIN AKSAM, PARÇALARI	0,0000	Sadece İhracat Yapılıyor	Tek Yönlü Ticaret
840130	İŞINLANMAMIŞ YAKIT ELEMANLARI (KARTUŞLAR)	0,0000	Sadece İhracat Yapılıyor	Tek Yönlü Ticaret
840140	NÜKLEER REAKTÖRLERİN AKSAM; PARÇALARI	0,0000	Sadece İhracat Yapılıyor	Tek Yönlü Ticaret
840610	BUHAR TÜRBİNLERİ; DENİZ TAŞITLARINA AİT	0,0000	Sadece İhracat Yapılıyor	Tek Yönlü Ticaret
842831	YER ALTINDA KULLANILAN SÜREKLİ HAREKETLİ ELEVATÖRLER VE KONVEYÖRLER	0,0010	İthalat Yapılıyor, Fakat Buna Karşılık Görece Çok Az Miktarda İhracat Yapılıyor.	Neredeyse Tek Yönlü Ticaret. İhracat 0 Değerine Oldukça Yakın
842930	SKREYPERLER	0,0000	Sadece İhracat Yapılıyor	Tek Yönlü Ticaret
843241	TARLA VE BAHÇE TARIMI VEYA ORMANCI-LIK İÇİN HAYVAN GÜBRESİ DAĞTICILARI	0,0000	Sadece İhracat Yapılıyor	Tek Yönlü Ticaret
845941	NÜMERİK KONTROLLÜ DİĞER RAYBA TEZGAHLARI	0,0000	Sadece İthalat Yapılıyor	Tek Yönlü Ticaret
845951	NÜMERİK KONTROLLÜ DİĞER KONSOL TİPİ FREZE TEZGAHLARI	0,0000	Sadece İthalat Yapılıyor	Tek Yönlü Ticaret
950810	GEZİCİ SİRKLER VE GEZİCİ HAYVAN SERGİLERİ	0,0000	Sadece İhracat Yapılıyor	Tek Yönlü Ticaret

Aşağıdaki Tablo 5'te ise Türkiye'de makine alt sektöründeki 593 ürün için endüstri-içi ticaretin en çok olduğu 10 alt sektör sunulmuştur. Endeks değerlerinin 1'e çok yakın olması ihracat ve ithalat değerlerinin birbirine çok yakın olduğunu göstermektedir. Eğer uç noktada 1'e eşit olsa idi ihracat ve ithalat değerleri birbirine tam olarak eşit olurdu.

TABLO 5. ENDÜSTRİ-İÇİ TİCARETİN (İKİ YÖNLÜ TİCARET) EN YOĞUN OLDUĞU 10 ALT MAKİNE SEKTÖRÜ (GTIP Koduna göre sıralıdır)

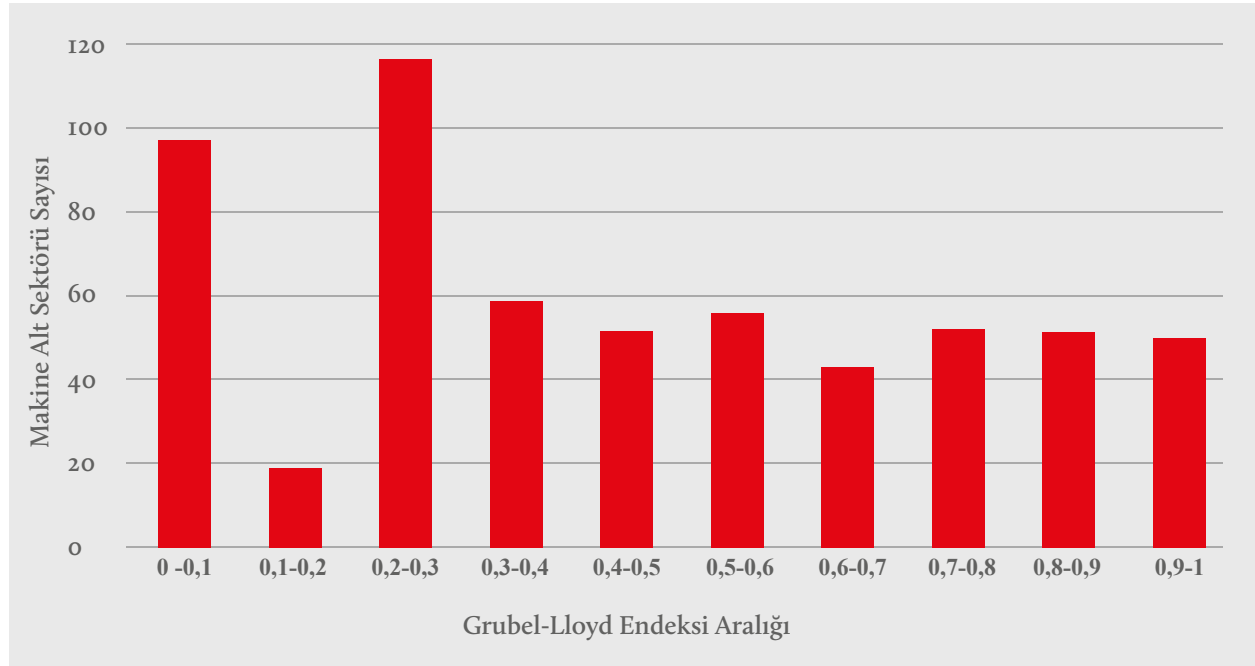
GTIP Altılı Kodu	GTIP Altılı Adı	Grubel-Lloyd Endeksi	
820780	TORNALAMAYA MAHSUS ALETLER	0,9902	Çift Yönlü Ticaret
841350	DİĞER DOĞRUSAL DEPLASMANLI POMPALAR (POZİTİF HAREKETLİ)	0,9872	Çift Yönlü Ticaret
841582	SOĞUTMA TERTİBATI BULUNAN DİĞER KLİMA CİHAZLARI	0,9782	Çift Yönlü Ticaret
841583	SOĞUTMA TERTİBATI BULUNAN DİĞER KLİMA CİHAZLARI	0,9895	Çift Yönlü Ticaret
842191	SANTRİFÜJLER İÇİN AKSAM VE PARÇALAR (SANTRİFÜJ KURUTMA MAKİNALARINA AİT OLANLAR DAHİL)	0,9797	Çift Yönlü Ticaret
842219	DİĞER BULAŞIK YIKAMA MAKİNELERİ	0,9981	Çift Yönlü Ticaret
845590	METALLERİ HADDELEME MAKİNELERİNİN AKSAM, PARÇALARI	0,9798	Çift Yönlü Ticaret
846595	AĞAÇ, MANTAR VB.SERT MADDELERİ İŞLEYEN DELİK AÇMA VE ZIVANALAMA MAKİNELERİ	0,9941	Çift Yönlü Ticaret
848060	MİNERAL MADDELER İÇİN KALIPLAR	0,9816	Çift Yönlü Ticaret
848390	TRANSMİSYON MİLİ, KRANK, KOVAN, DİŞLİ KUTULARI VB. PARÇALARI	0,9773	Çift Yönlü Ticaret

3. GENEL DEĞERLENDİRME

Türkiye'nin ihracat potansiyeline ilişkin çalışma sonuçları, makine sektörü özelinde ülkemiz imalatçıların önemli düzeyde potansiyele sahip olduklarını net bir şekilde ortaya koymuştur. Analiz sonuçları, Türkiye'nin genel ihracatında gerçekleşmiş olan ihracatına kıyasla %18,47 olan potansiyel fazlanın, makine ihracatı özelinde %61'e çıktığını bize söylemektedir. Göreli büyüklükleri farklı olmakla birlikte makine sektörünün ve dolayısıyla ihracatının bu denli bir potansiyelinin olması ülkemiz ekonomisi açısından önemli bir noktadır. Makine sektörünün bu potansiyelini realize etmesi durumunda, Türkiye'nin potansiyel ihracat açığının yaklaşık %31,3'lük kısmı hayata geçirilmiş olacaktır. Bu noktada makine üretimi, teknolojisi, ihracatı konularında uygulamaya konulacak kamu politikalarına büyük önem düşmektedir.

593 makine alt sektörü için Grubel-Lloyd endeksi sonuçları ise farklı bir noktaya işaret etmektedir. Çalışmada her bir sektör için bulunan endeks değerleri aşağıdaki Grafik-1'de özetlenmiştir. **0,1**'lik değerler bazında endeks sonuçları dilimlere ayrılmış ve endeks değerlerine göre her bir dilime giren makine alt sektörü sayısı grafikte gösterilmiştir. **0** değerine yakın dilimler endüstri-içi ticaret derecesinin düşük yani Tek Yönlü Ticaretin olduğu sektör sayısını gösterirken, **1**e yakın sektörler çift-yönlü ticaretin gerçekleştiği sektörler işaret etmektedir.

GRAFİK-I: GRUBEL-LLOYD ENDEKSİ SONUÇLARINA GÖRE MAKİNE ALT SEKTÖRÜ SAYILARI



Grafikten görüleceği üzere endüstri içi ticaret seviyesi arttıkça, her bir dilimde yer alan sektör sayısı dengeli bir şekilde dağılırken ticaretin tek taraflı gerçekleştiği ilk gruplarda bir dengesizlik göze çarpmaktadır. Bu sektörler içerisinde özellikle ithalatın yüksek olduğu buna karşılık ihracatın düşük olduğu ve bu nedenle tek taraflı ticaretin ön plana çıktığı makine alt sektörlerinde Türkiye'nin üreteceği farklı politikalar ile bu alanlarda makine sektörünün orta ve uzun vadede gelişmesi için gerekli tedbirleri alması gerekmektedir.

EK 1. REGRESYON YÖNTEMİ İÇİN KULLANILAN VERİLER ve DENKLEMLER

Potansiyel ihracatı hesaplamanın yöntemi şu şekildedir.

- 1) Yöntemin birinci aşamasında, ilk önce bir ihracat denklemi oluşturulmuştur. Bu denklem aşağıdaki gibi verilmiştir:

$$Y_i = \beta_0 + \sum_{(k=1)}^N \beta_k X_{k,i} + e_i$$

Burada bağımlı değişken yani Y_i i ülkesinden yapılan toplam ihracat değeridir. Veri setinde toplam 114 ülke yer almakta yani $i=114$ 'tür. β_0 modelin sabit terimini göstermektedir ve ayrıca e_i 'de modelin hata terimidir. İhracat değerini yani bağımlı değişkeni açıklayabilmek için kullanılan açıklayıcı değişkenlerden her biri X_k ile gösterilmiştir ve $k=1, \dots, N$ 'dir. Dolayısıyla kullanılan toplam açıklayıcı değişken sayısı N 'dir. Açıklayıcı değişkenler ise şunlardır:

A) MALİYET

Maliyet unsurları **pazara olan uzaklık**, ülkeler arasında bir **ticaret anlaşması** olup olmaması ve **ihracat fiyatı** üzerinden çalışmaya dahil edilmiştir.

- i) Pazara olan uzaklık: Pazara olan uzaklığın ikili ticaretleri olumsuz yönde etkilediği literatürde açıkça tespit edilmiştir. İhracat yapılacak olan pazarın uzaklığının artması **ulaşım, pazar araştırması vb. maliyetleri arttırması** vasıtasıyla ihracatı olumsuz yönde etkilemektedir. Bu nedenle uzaklık değişkeni en uygun pazar tespitinde maliyet anlamında önemli bir rol üstlenmektedir.
- ii) Ticaret anlaşması: İki ülke ya da ülke grupları arasında ilgili ürün için bir ticaret anlaşması varsa bu maliyeti azaltan ve dolayısıyla ihracatı arttıran bir unsurdur. Bu sebeple bu değişken de maliyet unsuru olarak analize dahil edilmiştir.
- iii) İhracat fiyatı: Diğer değişkenler aynı iken, ürünün fiyatının artması (üretim ve ulaşım masrafları, tarifeler, kur vb. nedenle maliyetlerin görece yüksek olması) o ürün bazında rekabet gücünü azaltarak potansiyel ihracatın azalmasına neden olabilmektedir. Bu nedenle fiyat unsuru da maliyet anlamında analize dahil edilmiştir.

B) TALEP

Pazarın talep yapısını analize dahil etmek üzere **pazarın gelir durumu, pazarın büyüklüğü ve geçmiş dönemlerde pazar hacminin büyüme oranı** çalışmaya dahil edilmiştir.

- i) Pazarın gelir durumu: **Kişi başı gelir** pazardaki tüketicilerin refah düzeyinin bir göstergesi olarak kullanılmıştır. Kişi başı gelirin yüksek olduğu pazarlara daha fazla ihracat yapılması beklenmektedir.

Ayrıca bu deęişken ihracatı yapılan ürünün hangi kalitede olduğunu ifade eden bir “araç deęişken” rolünü de üstlenmektedir. Yani bir üründe kişi başı geliri görece yüksek ülkelere ihracat yapabilmemiz o üründe görece yüksek kalitede ihracat yapabildiğimize işaret ederken, sadece düşük gelirli ülkelere ihracat yapılması durumu da henüz yüksek gelirli pazara giremediğimizi ve muhtemel bir kalite noksanlığını göstermektedir. Önerilen pazarlarda bu gösterge de (hali hazırda ilgili üründe en çok ihracat yaptığımız ülkelerin kişi başı gelirlerinin bulunduğu dilim) dikkate alınmıştır.

- ii) Pazar hacmi (Nüfus): Kişi başı gelirin büyüklüğü kadar **pazarın büyüklüğü** de ihracat potansiyeli anlamında önem taşımaktadır ve bu deęişkenle ihracat arasında doğru orantılı bir ilişki beklenmektedir.

C) EKONOMİK KARMAŞIKLIK ENDEKSİ:

Bir ülke, diğer ülkelerin ihraç etmediği sofistike ürünleri ihraç ettikçe endeks değeri yükselmekte, buna karşılık sıradan ürünleri ihraç ettikçe, ne kadar ihraç ettiğine bakmaksızın endeks değeri düşmektedir. Analizde bu endeks değeri de kullanılacaktır, çünkü bu endeks değeri ihracat değerini belirleyen önemli deęişkenlerden biridir. Bu endeks değeri yüksek olan ülkeler katma değeri yüksek olan ürün ihraç etmekte iken, bu endeks değerinin düşük olan ülkeler katma değeri görece düşük mallar ihraç etmektedir.

- 2) Yöntemin 2. aşamasında bu regresyon denklemi tahmin edilerek β_0 ve β_k parametreleri tahmin edilmiş ve istatistiksel olarak anlamsız bulunan deęişkenler regresyondan çıkarılmıştır.
- 3) İstatistiksel olarak anlamlı parametreler yani β katsayıları ile ilgili gerçekleşen veriler çarpılarak bir \hat{Y} tahmin değeri bulunmuştur. Bu tahmin değeri modele göre her bir ülkenin potansiyel yani beklenen ihracat değerini yansıtır.

EK 2. İHRACAT POTANSİYEL ANALİZİ İÇİN KULLANILAN YÖNTEM ve VERİLER

İkinci analizde makine sektörünün kapsamında yer alan 6'lı GTİP kırılımındaki makine alt sektörlerinin (593 GTİP) her biri için ihracatta potansiyel arz eden ilk 10 ülke tespit edilmiştir. Burada yöntem olarak Yapay Zekâ'nın bir alt dalı olan Makine Öğrenimi algoritmaları kullanılarak 593 GTİP alt sektörünün her biri için potansiyel olarak en çok ihracat yapabileceğimiz 10 ülke belirlenmiştir. Makine öğrenimi algoritmaları ile aşağıdaki değişkenler kullanılarak Türkiye'nin ihracat potansiyeli olan ülkeler sınıflandırılarak sıralanmıştır:

1. İlgili ülkenin dünyadan toplam yaptığı ithalat (talep değişkeni)
2. Türkiye'nin hâlihazırda o ülkeye yaptığı ihracat (talepten karşılanan kısmın düşülmesi için)
3. İlgili ülkenin kişi başı geliri (talep değişkeni)
4. İlgili ülkenin gelecekteki (1-3 yıl bandında) beklenen büyümesi (talep değişkeni)
5. Nüfus (ülkenin ölçeği, talep değişkeni)
6. Türkiye'ye olan uzaklığı (maliyet değişkeni, ticaret maliyeti açısından)
7. Serbest ticaret anlaşmasının olup olmaması (maliyet değişkeni, tarifeler açısından)

EK 3. GRUBEL-LLOYD ENDEKSİ

Belirli bir ülkedeki bir ürün için endüstri-içi ticaret derecesini ölçen Grubel-Lloyd endeksinin matematiksel ifadesi aşağıdaki gibidir:

$$GL_{i,k} = \frac{(X_{i,k} + M_{i,k}) - |X_{i,k} - M_{i,k}|}{(X_{i,k} + M_{i,k})}$$

Yukarıdaki denklemde gerekli sadeleştirme işlemleri yapıldığında matematiksel olarak birbirlerine eşit olan daha basit bir formül elde edilebilir:

$$GL_{i,k} = 1 - \frac{|X_{i,k} - M_{i,k}|}{(X_{i,k} + M_{i,k})}$$

Yukarıdaki denklemlerde $X_{i,k}$ k ülkesindeki i ürünün ihracat miktarını gösterirken, $M_{i,k}$ ifadesi ise k ülkesindeki i ürünün ithalat miktarını göstermektedir. Son olarak $GL_{i,k}$ ifadesi de k ülkesinde i ürünü için hesaplanan Grubel-Lloyd endeks değerini göstermektedir. Burada $GL_{i,k}$ ifadesi için $0 \leq GL_{i,k} \leq 1$ aralığı geçerlidir. Yani Grubel-Lloyd endeksi en küçük olarak 0 ve en büyük değer olarak 1 değerini alabilir. Değerin 1'e eşit olması endüstri-içi ticaretin mükemmel şekilde işlediğini ifade eder. Bir başka deyişle herhangi bir k ülkesinde i ürünü için yapılan ihracat miktarı tam olarak ithalat miktarına eşit olmaktadır. Diğer bir uç durumda yani endeks değerinin 0'a eşit olduğu durumda endüstri-içi ticaretten hiçbir şekilde bahsetmek mümkün değildir. Bu durumun anlamı k ülkesinde i ürünü için sadece ihracat ya da ithalat yapıldığıdır. Endeks değeri 0'dan 1'e doğru yaklaştıkça endüstri-içi değeri de artmaktadır.

EK 4. MAKİNE ALT SEKTÖRLERİ İÇİN İHRACATTA POTANSİYEL ARZ EDEN İLK 10 ÜLKE (GTIP Koduna göre sıralıdır)

GTIP KODU	01	02	03	04	05	06	07	08	09	10
820210	ABD	HOLLANDA	İNGİLTERE	ALMANYA	FRANSA	BELÇİKA	RUSYA	KANADA	POLONYA	İSPANYA
820220	ABD	İTALYA	ÇİN	RUSYA	ALMANYA	POLONYA	AVUSTURYA	HİNDİSTAN	HOLLANDA	KANADA
820231	ABD	ALMANYA	KANADA	JAPONYA	MEKSİKA	İNGİLTERE	RUSYA	HOLLANDA	ÇİN	HİNDİSTAN
820239	ABD	ALMANYA	HİNDİSTAN	ÇİN	JAPONYA	KORE C.	KANADA	MEKSİKA	RUSYA	FRANSA
820240	ABD	BELÇİKA	SİNGAPUR	RUSYA	ALMANYA	FRANSA	İSVEÇ	ÇİN	HİNDİSTAN	ENDONEZYA
820291	ABD	HOLLANDA	ÇİN	ALMANYA	BELÇİKA	KANADA	JAPONYA	MEKSİKA	FRANSA	TAYLAND
820299	ABD	ALMANYA	ÇİN	HİNDİSTAN	KANADA	FRANSA	İNGİLTERE	HOLLANDA	BELÇİKA	İSVEÇ
820713	ABD	AVUSTRALYA	KANADA	G.AFİRKA	ŞİLİ	İSVEÇ	ALMANYA	FRANSA	NORVEÇ	B.A.E.
820719	ABD	KANADA	SARABİSTAN	B.A.E.	AVUSTRALYA	MEKSİKA	RUSYA	PERU	ÇİN	HİNDİSTAN
820720	TAYLAND	ABD	ALMANYA	ÇİN	HİNDİSTAN	MALEZYA	JAPONYA	İSPANYA	ENDONEZYA	POLONYA
820730	ABD	MEKSİKA	ALMANYA	ÇİN	HİNDİSTAN	KANADA	JAPONYA	AVUSTURYA	ÇEKYA	İSPANYA
820740	ABD	ÇİN	ALMANYA	İTALYA	FRANSA	MEKSİKA	KANADA	RUSYA	TAYLAND	İNGİLTERE
820750	ALMANYA	ABD	İSVİÇRE	FRANSA	İTALYA	İNGİLTERE	ÇİN	HİNDİSTAN	JAPONYA	MEKSİKA
820760	ABD	MEKSİKA	ÇİN	ALMANYA	KANADA	KORE C.	İTALYA	JAPONYA	FRANSA	TAYLAND
820770	ALMANYA	ABD	ÇİN	HİNDİSTAN	FRANSA	İSVİÇRE	İTALYA	BELÇİKA	İNGİLTERE	JAPONYA
820780	ALMANYA	SİNGAPUR	ABD	JAPONYA	MEKSİKA	İTALYA	ÇİN	İSPANYA	HİNDİSTAN	POLONYA
820790	ABD	ALMANYA	TAYLAND	ÇİN	HİNDİSTAN	FRANSA	İNGİLTERE	MEKSİKA	KANADA	İTALYA
820810	ÇİN	JAPONYA	ABD	ALMANYA	HOLLANDA	MEKSİKA	İTALYA	FRANSA	RUSYA	İNGİLTERE
820820	ABD	KANADA	ALMANYA	AVUSTURYA	RUSYA	HOLLANDA	ÇİN	FRANSA	TAYLAND	İNGİLTERE
820830	ABD	HOLLANDA	FRANSA	İNGİLTERE	KANADA	ALMANYA	JAPONYA	MEKSİKA	RUSYA	POLONYA
820840	ABD	ALMANYA	KANADA	FRANSA	RUSYA	HOLLANDA	AVUSTRALYA	POLONYA	JAPONYA	MEKSİKA
820890	ABD	ÇİN	HİNDİSTAN	ALMANYA	MEKSİKA	FRANSA	İTALYA	RUSYA	MALEZYA	HOLLANDA
820900	ABD	ALMANYA	BELÇİKA	İTALYA	ÇİN	HİNDİSTAN	FRANSA	JAPONYA	MEKSİKA	SİNGAPUR
840110	HOLLANDA	TAYLAND	FRANSA	AFGANİSTAN	KANADA	FAS	POLONYA	ANGOLA	GANA	MOZAMBİK
840120	HOLLANDA	FRANSA	ALMANYA	ENDONEZYA	ABD	MALEZYA	PERU	S.SARABİSTAN	ÖZBEKİSTAN	TAYLAND
840130	FRANSA	UKRAYNA	ÇİN	İNGİLTERE	İSVİÇRE	ÇEKYA	FİNLANDİYA	SLOVAKYA	İSVEÇ	MACARİSTAN
840140	PAKİSTAN	FRANSA	B.A.E.	BELARUS	İSVEÇ	ABD	ALMANYA	İSPANYA	FİNLANDİYA	İTALYA
840211	PAKİSTAN	ABD	ENDONEZYA	MEKSİKA	FRANSA	SARABİSTAN	KAZAKİSTAN	UMMAN	BRUNEY	ARJANTİN
840212	İNGİLTERE	ENDONEZYA	MISIR	ABD	JAPONYA	KANADA	TAYLAND	RUSYA	FİLİPİNLER	MYANMAR
840219	ÖZBEKİSTAN	S.SARABİSTAN	KORE C.	RUSYA	ABD	ENDONEZYA	KUVEYT	İSPANYA	ÇİN	HİNDİSTAN
840220	ENDONEZYA	BULGARİSTAN	İNGİLTERE	POLONYA	HOLLANDA	KORE C.	FRANSA	TAYLAND	KANADA	HİRVATİSTAN
840290	ENDONEZYA	JAPONYA	ABD	GUYANA	B.A.E.	İNGİLTERE	ÜRDÜN	KUVEYT	SARABİSTAN	FİLİPİNLER
840310	ALMANYA	İNGİLTERE	FRANSA	İTALYA	ABD	RUSYA	İSPANYA	BELÇİKA	POLONYA	ROMANYA
840390	ALMANYA	İNGİLTERE	FRANSA	HOLLANDA	İTALYA	BELÇİKA	ABD	POLONYA	İSPANYA	AVUSTURYA
840410	ENDONEZYA	ABD	JAPONYA	FİLİPİNLER	ÇİN	FRANSA	İNGİLTERE	ALMANYA	KORE C.	TAYLAND
840420	ENDONEZYA	ABD	MEKSİKA	NİJERYA	PAKİSTAN	JAPONYA	FRANSA	KENYA	KANADA	SARABİSTAN
840490	POLONYA	ABD	JAPONYA	DANİMARKA	ENDONEZYA	FİLİPİNLER	MALEZYA	S.SARABİSTAN	ÜRDÜN	HOLLANDA
840510	RUSYA	MYANMAR	KORE C.	ABD	JAPONYA	İTALYA	KANADA	MALEZYA	S.SARABİSTAN	FRANSA
840590	HOLLANDA	KORE C.	SİNGAPUR	ENDONEZYA	KANADA	KUVEYT	ABD	JAPONYA	MEKSİKA	S.SARABİSTAN
840610	KENYA	HOLLANDA	İSPANYA	FRANSA	TAYLAND	İNGİLTERE	İTALYA	G.AFİRKA	TANZANYA	ABD
840681	BOLİVYA	ENDONEZYA	PAKİSTAN	ÇİN	HİNDİSTAN	ÖZBEKİSTAN	FİLİPİNLER	KENYA	KORE C.	G.AFİRKA
840682	ÖZBEKİSTAN	ENDONEZYA	TAYLAND	ABD	KORE C.	ALMANYA	ÇİN	HİNDİSTAN	FRANSA	UMMAN
840690	ABD	ÇİN	ALMANYA	ENDONEZYA	KORE C.	B.A.E.	JAPONYA	İSPANYA	İNGİLTERE	HİNDİSTAN

GTIP KODU	01	02	03	04	05	06	07	08	09	10
840710	SİNGAPUR	KATAR	TAYLAND	S.ARABİSTAN	HİNDİSTAN	B.A.E.	ABD	FİLİPİNLER	MALEZYA	BRUNEY
840721	ABD	BELÇİKA	KANADA	AVUSTRALYA	FRANSA	RUSYA	ALMANYA	İTALYA	NORVEÇ	İSVEÇ
840729	ABD	FİLİPİNLER	BELÇİKA	AVUSTRALYA	BREZİLYA	KANADA	POLONYA	İTALYA	ALMANYA	FRANSA
840731	JAPONYA	İTALYA	İSPANYA	FRANSA	TAYLAND	İNGİLTERE	HİNDİSTAN	ABD	RUSYA	AFGANİSTAN
840732	MEKSİKA	MALEZYA	MISIR	TAYLAND	KOLOMBİYA	İTALYA	FRANSA	ENDONEZYA	PERU	ABD
840733	ABD	ALMANYA	ÇEKYA	SLOVENYA	İTALYA	FRANSA	ROMANYA	MACARİSTAN	BREZİLYA	FİNLANDİYA
840734	ABD	KANADA	ALMANYA	MEKSİKA	ÇİN	İSPANYA	RUSYA	SLOVAKYA	ÇEKYA	FRANSA
840790	ABD	ÇİN	KANADA	JAPONYA	MEKSİKA	İTALYA	BELÇİKA	KORE C.	ALMANYA	SLOVAKYA
840810	ÇİN	HİNDİSTAN	İTALYA	ABD	KORE C.	FRANSA	İNGİLTERE	ENDONEZYA	AVUSTRALYA	HOLLANDA
840820	MEKSİKA	ALMANYA	ABD	İSPANYA	ÇEKYA	FRANSA	İNGİLTERE	BELÇİKA	İTALYA	POLONYA
840890	ÇİN	ABD	ALMANYA	FRANSA	İTALYA	İNGİLTERE	KORE C.	BELÇİKA	KANADA	JAPONYA
840910	S.ARABİSTAN	SİNGAPUR	JAPONYA	ABD	BAHREYN	FİLİPİNLER	TAYLAND	İNGİLTERE	B.A.E.	ZAMBİYA
840991	ABD	ÇİN	MEKSİKA	ALMANYA	İNGİLTERE	KANADA	MACARİSTAN	AVUSTURYA	JAPONYA	İTALYA
840999	ALMANYA	ABD	FRANSA	İNGİLTERE	İTALYA	HOLLANDA	MEKSİKA	TAYLAND	POLONYA	İSVEÇ
841011	S.ARABİSTAN	ENDONEZYA	SİRBİSTAN	BOSNAHERSEK	GÜRCİSTAN	FRANSA	TAYLAND	İNGİLTERE	İTALYA	FİLİPİNLER
841012	ENDONEZYA	ÖZBEKİSTAN	İTALYA	NIJERYA	PAKİSTAN	ALMANYA	ÇEKYA	GUYANA	UGANDA	İSVİÇRE
841013	KOLOMBİYA	PAKİSTAN	S.ARABİSTAN	ENDONEZYA	LETONYA	ŞİLİ	PORTEKİZ	NORVEÇ	PERU	ÖZBEKİSTAN
841090	RUSYA	ABD	İSVİÇRE	KANADA	AVUSTURYA	SİRBİSTAN	ALMANYA	NORVEÇ	FRANSA	İTALYA
841111	ABD	KANADA	KATAR	İSRAİL	ALMANYA	İNGİLTERE	HİNDİSTAN	ÇİN	BELÇİKA	İSVİÇRE
841112	İNGİLTERE	ABD	FRANSA	ALMANYA	B.A.E.	SİNGAPUR	JAPONYA	ÇİN	HİNDİSTAN	KANADA
841121	ABD	SİNGAPUR	ALMANYA	İSVİÇRE	FRANSA	İTALYA	İNGİLTERE	AVUSTRALYA	ROMANYA	BELÇİKA
841122	İSPANYA	SİNGAPUR	ABD	FRANSA	ALMANYA	İTALYA	İNGİLTERE	ÇİN	HİNDİSTAN	JAPONYA
841181	İNGİLTERE	ABD	SİNGAPUR	B.A.E.	POLONYA	JAPONYA	KANADA	PAKİSTAN	FRANSA	TAYLAND
841182	İNGİLTERE	SİNGAPUR	BOLİVYA	ABD	KANADA	ANGOLA	HOLLANDA	KORE C.	ÇİN	HİNDİSTAN
841191	ABD	İNGİLTERE	SİNGAPUR	FRANSA	ALMANYA	JAPONYA	KANADA	ÇİN	B.A.E.	MEKSİKA
841199	ABD	SİNGAPUR	ALMANYA	İTALYA	FRANSA	MEKSİKA	İNGİLTERE	JAPONYA	KANADA	B.A.E.
841210	ABD	S.ARABİSTAN	SİNGAPUR	KOLOMBİYA	İSPANYA	İZLANDA	FRANSA	İNGİLTERE	ALMANYA	JAPONYA
841221	ABD	ALMANYA	İNGİLTERE	ÇİN	HİNDİSTAN	KANADA	FRANSA	JAPONYA	RUSYA	AVUSTURYA
841229	ABD	ÇİN	ALMANYA	İNGİLTERE	KANADA	HİNDİSTAN	İTALYA	FRANSA	KORE C.	JAPONYA
841231	ABD	ALMANYA	ÇİN	HİNDİSTAN	İTALYA	JAPONYA	MEKSİKA	RUSYA	KANADA	KORE C.
841239	ABD	ALMANYA	KANADA	ÇİN	HİNDİSTAN	KORE C.	BELÇİKA	SİNGAPUR	FRANSA	İNGİLTERE
841280	ALMANYA	ABD	TAYLAND	İNGİLTERE	SİNGAPUR	KANADA	ÇİN	HİNDİSTAN	HOLLANDA	JAPONYA
841290	ABD	ALMANYA	İNGİLTERE	AVUSTRALYA	FRANSA	KANADA	ÇİN	HİNDİSTAN	HOLLANDA	JAPONYA
841311	BELÇİKA	KANADA	ALMANYA	AVUSTRALYA	ABD	İTALYA	İNGİLTERE	HİNDİSTAN	POLONYA	S.ARABİSTAN
841319	ABD	ÇİN	KANADA	İNGİLTERE	ALMANYA	S.ARABİSTAN	JAPONYA	MEKSİKA	BELÇİKA	HOLLANDA
841320	ABD	JAPONYA	ALMANYA	TAYLAND	KANADA	İNGİLTERE	FRANSA	RUSYA	HOLLANDA	MEKSİKA
841330	ABD	ALMANYA	ÇİN	MEKSİKA	FRANSA	İNGİLTERE	KANADA	MACARİSTAN	POLONYA	ENDONEZYA
841340	ABD	KANADA	MALEZYA	AVUSTRALYA	S.ARABİSTAN	AVUSTURYA	İSRAİL	FRANSA	İNGİLTERE	HOLLANDA
841350	ABD	ÇİN	ALMANYA	KANADA	RUSYA	FRANSA	KORE C.	İTALYA	İNGİLTERE	JAPONYA
841360	ABD	ÇİN	ALMANYA	MEKSİKA	KANADA	İNGİLTERE	FRANSA	JAPONYA	RUSYA	HİNDİSTAN
841370	ABD	ÇİN	ALMANYA	RUSYA	KANADA	HOLLANDA	FRANSA	İTALYA	B.A.E.	İNGİLTERE
841381	ABD	ALMANYA	KORE C.	İSPANYA	ÇİN	HİNDİSTAN	S.ARABİSTAN	FRANSA	İTALYA	İNGİLTERE
841382	ALMANYA	S.ARABİSTAN	İNGİLTERE	KAZAKİSTAN	ENDONEZYA	İSPANYA	FİLİPİNLER	MALEZYA	ABD	KIRGIZİSTAN

GTİP KODU	01	02	03	04	05	06	07	08	09	10
841391	ABD	ALMANYA	KANADA	ÇİN	FRANSA	MEKSİKA	ÇEKYA	HOLLANDA	İTALYA	İNGİLTERE
841392	ENDONEZYA	ABD	İSPANYA	İNGİLTERE	S.ARABİSTAN	HOLLANDA	KOLOMBİYA	PORTEKİZ	ALMANYA	ŞİLİ
841410	ÇİN	ABD	ALMANYA	KORE C.	FRANSA	İNGİLTERE	JAPONYA	MEKSİKA	SİNGAPUR	İTALYA
841420	ABD	ALMANYA	FRANSA	HİNDİSTAN	İNGİLTERE	İSPANYA	HOLLANDA	JAPONYA	MEKSİKA	BELÇİKA
841430	ABD	ÇİN	ALMANYA	MEKSİKA	İTALYA	FRANSA	KORE C.	TAYLAND	BREZİLYA	JAPONYA
841440	KANADA	ABD	B.A.E.	MALEZYA	S.ARABİSTAN	ÇİN	HİNDİSTAN	FRANSA	AVUSTRALYA	ENDONEZYA
841451	ABD	JAPONYA	KORE C.	ÇİN	HİNDİSTAN	AVUSTRALYA	KANADA	MEKSİKA	ALMANYA	FRANSA
841459	ABD	ÇİN	ALMANYA	JAPONYA	MEKSİKA	KANADA	İNGİLTERE	FRANSA	İTALYA	KORE C.
841460	ABD	ALMANYA	FRANSA	İNGİLTERE	İSPANYA	HOLLANDA	KANADA	RUSYA	AVUSTRALYA	ÇİN
841480	ABD	ALMANYA	ÇİN	İNGİLTERE	MEKSİKA	FRANSA	İTALYA	JAPONYA	KORE C.	TAYLAND
841490	ABD	ÇİN	ALMANYA	MEKSİKA	KORE C.	FRANSA	KUVEYT	JAPONYA	TAYLAND	HİNDİSTAN
841510	JAPONYA	ABD	HİNDİSTAN	İTALYA	S.ARABİSTAN	B.A.E.	MEKSİKA	KORE C.	ENDONEZYA	RUSYA
841520	ALMANYA	ABD	ÇİN	FRANSA	BELÇİKA	İSVEÇ	KANADA	İNGİLTERE	MEKSİKA	RUSYA
841581	FRANSA	İSPANYA	ABD	B.A.E.	İTALYA	ALMANYA	UMMAN	KANADA	İNGİLTERE	POLONYA
841582	ABD	KANADA	ALMANYA	FRANSA	İNGİLTERE	MEKSİKA	HOLLANDA	FİLİPİNLER	İTALYA	İSPANYA
841583	ABD	ALMANYA	B.A.E.	KANADA	FRANSA	S.ARABİSTAN	İNGİLTERE	RUSYA	HOLLANDA	AVUSTURYA
841590	ABD	ALMANYA	JAPONYA	KANADA	FRANSA	AVUSTRALYA	İTALYA	İSPANYA	ÇİN	MEKSİKA
841610	FRANSA	POLONYA	İRLANDA	ÇİN	HİNDİSTAN	İNGİLTERE	İSVİÇRE	ALMANYA	KANADA	RUSYA
841620	ÇİN	RUSYA	ABD	ENDONEZYA	KANADA	KORE C.	FRANSA	ALMANYA	HOLLANDA	SLOVAKYA
841630	ENDONEZYA	KORE C.	FRANSA	ABD	NİJERYA	PAKİSTAN	GUYANA	ÜRDÜN	RUSYA	BREZİLYA
841690	ABD	ALMANYA	FRANSA	İTALYA	KORE C.	İNGİLTERE	KANADA	ÇİN	HİNDİSTAN	AVUSTURYA
841710	MEKSİKA	ENDONEZYA	PAKİSTAN	RUSYA	ABD	ÇİN	HİNDİSTAN	BAHREYN	ALMANYA	İTALYA
841720	RUSYA	ABD	MEKSİKA	İTALYA	BELÇİKA	İSVEÇ	KANADA	ALMANYA	GANA	ÇİN
841780	ÇİN	HİNDİSTAN	ENDONEZYA	ABD	RUSYA	BOLİVYA	EKVATOR	TAYLAND	MEKSİKA	İSPANYA
841790	ABD	ALMANYA	ENDONEZYA	JAPONYA	İTALYA	ÇİN	HİNDİSTAN	KANADA	MEKSİKA	FRANSA
841810	ABD	JAPONYA	FRANSA	AVUSTRALYA	ALMANYA	RUSYA	İNGİLTERE	KANADA	İTALYA	KORE C.
841821	ABD	FRANSA	İNGİLTERE	ALMANYA	HOLLANDA	B.A.E.	İSVEÇ	MISIR	BELÇİKA	İSVİÇRE
841829	İNGİLTERE	ABD	ALMANYA	FRANSA	KENYA	İTALYA	G.AFRİKA	HİNDİSTAN	LÜBNAN	İSPANYA
841830	ABD	FRANSA	ENDONEZYA	İNGİLTERE	ALMANYA	RUSYA	ÇİN	HİNDİSTAN	ANGOLA	KANADA
841840	ALMANYA	ABD	FRANSA	İNGİLTERE	HOLLANDA	İSVEÇ	RUSYA	BELÇİKA	JAPONYA	AVUSTRALYA
841850	ABD	ALMANYA	FRANSA	İNGİLTERE	AVUSTRALYA	KANADA	JAPONYA	AVUSTURYA	HOLLANDA	İSVİÇRE
841861	ALMANYA	FRANSA	İSVİÇRE	İTALYA	İNGİLTERE	AVUSTURYA	HOLLANDA	POLONYA	İSPANYA	DANİMARKA
841869	ABD	ÇİN	KANADA	ALMANYA	FRANSA	AVUSTRALYA	MEKSİKA	RUSYA	İSPANYA	İNGİLTERE
841891	TAYLAND	ABD	FRANSA	İTALYA	İNGİLTERE	KANADA	KOLOMBİYA	İSPANYA	MALEZYA	KORE C.
841899	ABD	ALMANYA	MEKSİKA	FRANSA	İTALYA	HOLLANDA	SİNGAPUR	İSPANYA	İNGİLTERE	AVUSTURYA
841911	ABD	MEKSİKA	AVUSTRALYA	KANADA	İSPANYA	İTALYA	ALMANYA	ŞİLİ	JAPONYA	RUSYA
841919	ABD	KANADA	ALMANYA	FRANSA	MEKSİKA	RUSYA	AVUSTURYA	İSVİÇRE	İNGİLTERE	İTALYA
841920	ABD	ÇİN	ALMANYA	FRANSA	HİNDİSTAN	KANADA	RUSYA	ENDONEZYA	BELÇİKA	TAYLAND
841931	UKRAYNA	ENDONEZYA	KANADA	TAYLAND	RUSYA	ABD	ÇİN	ÖZBEKİSTAN	HİNDİSTAN	DANİMARKA
841932	ABD	RUSYA	MACARİSTAN	ÇİN	HİNDİSTAN	KANADA	İNGİLTERE	ALMANYA	FİNLANDIYA	ENDONEZYA
841939	ABD	ÇİN	HİNDİSTAN	RUSYA	JAPONYA	MEKSİKA	ALMANYA	ENDONEZYA	KANADA	KORE C.
841940	RUSYA	ABD	ÇİN	ENDONEZYA	KAZAKİSTAN	KORE C.	ALMANYA	HOLLANDA	MALEZYA	HİNDİSTAN
841950	ABD	ALMANYA	KANADA	ÇİN	HİNDİSTAN	FRANSA	JAPONYA	RUSYA	İTALYA	İNGİLTERE

GTIP KODU	01	02	03	04	05	06	07	08	09	10
841960	RUSYA	ABD	KORE C.	ENDONEZYA	HİNDİSTAN	MALEZYA	SARABİSTAN	ÖZBEKİSTAN	BELÇİKA	ALMANYA
841981	ABD	ALMANYA	İNGİLTERE	FRANSA	HOLLANDA	AVUSTRALYA	BELÇİKA	KANADA	JAPONYA	RUSYA
841989	RUSYA	ÇİN	ABD	ALMANYA	KORE C.	JAPONYA	MEKSİKA	HİNDİSTAN	FRANSA	KANADA
841990	ABD	RUSYA	ALMANYA	ÇİN	HİNDİSTAN	JAPONYA	HOLLANDA	KANADA	İNGİLTERE	İSVEÇ
842010	ÇİN	HİNDİSTAN	ABD	RUSYA	ALMANYA	MEKSİKA	ÇEKYA	KANADA	POLONYA	KORE C.
842091	ALMANYA	ÇİN	HİNDİSTAN	AVUSTURYA	ABD	BELÇİKA	İSVİÇRE	RUSYA	İTALYA	TAYLAND
842099	ABD	ÇİN	HİNDİSTAN	İTALYA	JAPONYA	ENDONEZYA	HOLLANDA	ALMANYA	AVUSTURYA	KANADA
842111	RUSYA	POLONYA	ÇİN	HİNDİSTAN	ABD	AVUSTRALYA	JAPONYA	MEKSİKA	KAZAKİSTAN	YZELANDA
842112	İSPANYA	ŞİLİ	HOLLANDA	KUVEYT	PARAGUAY	SİNGAPUR	FİLİPİNLER	ABD	ROMANYA	MALEZYA
842119	ABD	ÇİN	HİNDİSTAN	ALMANYA	İTALYA	JAPONYA	RUSYA	FRANSA	İNGİLTERE	TAYLAND
842121	ABD	ÇİN	KANADA	FRANSA	ALMANYA	MALEZYA	ENDONEZYA	RUSYA	İNGİLTERE	MEKSİKA
842122	FRANSA	ABD	MALEZYA	ALMANYA	İSPANYA	İNGİLTERE	FİLİPİNLER	KANADA	ENDONEZYA	BELÇİKA
842123	ABD	ALMANYA	FRANSA	İNGİLTERE	BELÇİKA	KANADA	MEKSİKA	RUSYA	İTALYA	B.A.E.
842129	ABD	ÇİN	ALMANYA	FRANSA	BELÇİKA	MEKSİKA	KANADA	KORE C.	İTALYA	AVUSTRALYA
842131	ABD	BELÇİKA	KANADA	ALMANYA	MEKSİKA	RUSYA	FRANSA	İNGİLTERE	KATAR	ENDONEZYA
842139	ALMANYA	ABD	MEKSİKA	ÇİN	KANADA	İSPANYA	POLONYA	İNGİLTERE	JAPONYA	FRANSA
842191	ABD	ALMANYA	ÇİN	HİNDİSTAN	SİNGAPUR	KANADA	POLONYA	HOLLANDA	FRANSA	İTALYA
842199	ABD	ALMANYA	ÇİN	HİNDİSTAN	FRANSA	JAPONYA	İNGİLTERE	KORE C.	BELÇİKA	KANADA
842211	ABD	FRANSA	ALMANYA	KANADA	İTALYA	İNGİLTERE	İSVEÇ	RUSYA	HOLLANDA	AVUSTRALYA
842219	FRANSA	İNGİLTERE	ABD	ALMANYA	İSPANYA	İSVİÇRE	KANADA	AVUSTRALYA	HOLLANDA	AVUSTURYA
842220	ABD	ALMANYA	ÇİN	HİNDİSTAN	KORE C.	İSPANYA	FRANSA	RUSYA	AVUSTURYA	İSVİÇRE
842230	ABD	ÇİN	MEKSİKA	FRANSA	ALMANYA	RUSYA	HİNDİSTAN	KANADA	İSPANYA	BREZİLYA
842240	ABD	ÇİN	FRANSA	ALMANYA	RUSYA	MEKSİKA	İNGİLTERE	KANADA	KORE C.	POLONYA
842290	ABD	ALMANYA	FRANSA	İNGİLTERE	İTALYA	İSPANYA	BELÇİKA	KANADA	HOLLANDA	POLONYA
842310	ABD	ALMANYA	FRANSA	İNGİLTERE	HOLLANDA	İSPANYA	İTALYA	JAPONYA	MEKSİKA	RUSYA
842320	ABD	İSPANYA	ÇİN	BREZİLYA	NİJERYA	PAKİSTAN	KANADA	KORE C.	FRANSA	TAYLAND
842330	ABD	ALMANYA	ÇİN	HİNDİSTAN	TAYLAND	İNGİLTERE	KANADA	HOLLANDA	İTALYA	KORE C.
842381	ABD	FRANSA	İTALYA	ALMANYA	RUSYA	İSPANYA	HOLLANDA	KANADA	POLONYA	NİJERYA
842382	ABD	MEKSİKA	ALMANYA	FRANSA	JAPONYA	RUSYA	İNGİLTERE	ÇİN	HİNDİSTAN	AVUSTRALYA
842389	KANADA	SİNGAPUR	ABD	HİNDİSTAN	SARABİSTAN	HOLLANDA	NİJERYA	PAKİSTAN	AVUSTRALYA	ALMANYA
842390	ABD	ALMANYA	İNGİLTERE	HOLLANDA	ÇİN	HİNDİSTAN	SİNGAPUR	ENDONEZYA	FRANSA	İTALYA
842410	ABD	ALMANYA	FRANSA	İNGİLTERE	KORE C.	KANADA	SARABİSTAN	B.A.E.	JAPONYA	MEKSİKA
842420	ABD	İTALYA	ALMANYA	TAYLAND	BELÇİKA	HOLLANDA	KANADA	FRANSA	İNGİLTERE	ÇİN
842430	ABD	ALMANYA	FRANSA	İNGİLTERE	ÇİN	HİNDİSTAN	MEKSİKA	RUSYA	KANADA	BELÇİKA
842441	ABD	TAYLAND	ENDONEZYA	AVUSTRALYA	FRANSA	ALMANYA	JAPONYA	RUSYA	YZELANDA	KANADA
842449	AVUSTRALYA	RUSYA	FRANSA	PARAGUAY	ALMANYA	ARJANTİN	POLONYA	MACARİSTAN	BULGARİSTAN	ÇİN
842482	ABD	KANADA	İSPANYA	RUSYA	FRANSA	AVUSTRALYA	HİNDİSTAN	ALMANYA	ÇİN	FAS
842489	ÇİN	ABD	ALMANYA	MEKSİKA	RUSYA	KANADA	FRANSA	JAPONYA	HİNDİSTAN	AVUSTURYA
842490	ABD	ALMANYA	ÇİN	FRANSA	KANADA	HOLLANDA	İNGİLTERE	MEKSİKA	İTALYA	İSPANYA
842511	ABD	KANADA	İNGİLTERE	ÇİN	HİNDİSTAN	ENDONEZYA	RUSYA	ALMANYA	JAPONYA	MEKSİKA
842519	ABD	KANADA	ALMANYA	MISIR	HİNDİSTAN	JAPONYA	MEKSİKA	ÇİN	AVUSTRALYA	NİJERYA
842531	ABD	ÇİN	HİNDİSTAN	ALMANYA	KORE C.	RUSYA	KANADA	AVUSTRALYA	NORVEÇ	FRANSA
842539	ABD	KANADA	ALMANYA	AVUSTURYA	NORVEÇ	FRANSA	İNGİLTERE	KORE C.	RUSYA	ÇİN

GTIP KODU	01	02	03	04	05	06	07	08	09	10
842541	ALMANYA	ABD	FRANSA	İNGİLTERE	RUSYA	AVUSTURYA	İSVİÇRE	İSPANYA	HOLLANDA	AVUSTRALYA
842542	ABD	FRANSA	ALMANYA	KANADA	NİJERYA	İNGİLTERE	AVUSTRALYA	HOLLANDA	POLONYA	İTALYA
842549	ABD	FRANSA	ALMANYA	KANADA	İNGİLTERE	JAPONYA	MEKSİKA	RUSYA	AVUSTRALYA	TAYLAND
842611	ENDONEZYA	ABD	BAHREYN	RUSYA	PAKİSTAN	FRANSA	MEKSİKA	UMMAN	NORVEÇ	İSVEÇ
842612	ABD	İTALYA	ENDONEZYA	KENYA	AVUSTRALYA	LÜBNAN	ALMANYA	FRANSA	TAYLAND	İNGİLTERE
842619	ABD	ENDONEZYA	ÇİN	HİNDİSTAN	AVUSTRALYA	KORE C.	TAYLAND	FİLİPİNLER	GANA	İTALYA
842620	ALMANYA	B.A.E.	ABD	FRANSA	İNGİLTERE	KORE C.	AVUSTURYA	AVUSTRALYA	BELÇİKA	İSRAİL
842630	SİNGAPUR	ÇİN	B.A.E.	ABD	İSPANYA	HOLLANDA	GUYANA	LÜBNAN	YZELANDA	NORVEÇ
842641	ABD	SARABİSTAN	BELÇİKA	HOLLANDA	B.A.E.	ENDONEZYA	KANADA	TAYLAND	AVUSTURYA	ALMANYA
842649	ABD	ENDONEZYA	İNGİLTERE	RUSYA	NİJERYA	BELÇİKA	SİNGAPUR	B.A.E.	JAPONYA	KANADA
842691	FRANSA	ALMANYA	ABD	İNGİLTERE	BELÇİKA	HOLLANDA	KANADA	AVUSTURYA	İSVEÇ	RUSYA
842699	ABD	ENDONEZYA	NAMİBYA	NORVEÇ	SİNGAPUR	ÇİN	HİNDİSTAN	HOLLANDA	FRANSA	KORE C.
842710	ABD	FRANSA	ALMANYA	İTALYA	BELÇİKA	İNGİLTERE	KANADA	HOLLANDA	İSPANYA	POLONYA
842720	ABD	FRANSA	KANADA	HOLLANDA	ALMANYA	İNGİLTERE	AVUSTRALYA	MEKSİKA	RUSYA	BELÇİKA
842790	ABD	FRANSA	ALMANYA	KANADA	ÇİN	HİNDİSTAN	İTALYA	BELÇİKA	MACARİSTAN	TAYLAND
842810	RUSYA	KANADA	İNGİLTERE	ABD	AVUSTRALYA	BELÇİKA	HOLLANDA	İSVİÇRE	B.A.E.	FRANSA
842820	ABD	ÇİN	HİNDİSTAN	KANADA	FRANSA	İTALYA	ENDONEZYA	HOLLANDA	UMMAN	MEKSİKA
842831	ŞİLİ	RUSYA	ÇİN	HİNDİSTAN	ÇEKYA	İTALYA	ABD	KAZAKİSTAN	ENDONEZYA	ARJANTİN
842832	MALEZYA	ÇİN	HİNDİSTAN	ENDONEZYA	B.A.E.	ABD	RUSYA	KANADA	UKRAYNA	BELÇİKA
842833	ABD	RUSYA	ALMANYA	MEKSİKA	KANADA	ENDONEZYA	ÇİN	HİNDİSTAN	FRANSA	TAYLAND
842839	ABD	MEKSİKA	ÇİN	HİNDİSTAN	ALMANYA	RUSYA	KANADA	FRANSA	TAYLAND	İSPANYA
842840	KORE C.	SARABİSTAN	ABD	RUSYA	KATAR	SİNGAPUR	FRANSA	ENDONEZYA	MALEZYA	TAYLAND
842860	GÜRCİSTAN	BOLİVYA	FRANSA	İSVEÇ	İSVİÇRE	RUSYA	ÖZBEKİSTAN	İTALYA	NORVEÇ	BULGARİSTAN
842890	ABD	ÇİN	ALMANYA	HOLLANDA	AVUSTRALYA	FRANSA	İNGİLTERE	BELÇİKA	KANADA	MEKSİKA
842911	KANADA	RUSYA	ABD	ENDONEZYA	AVUSTRALYA	HOLLANDA	G.AFRİKA	ALMANYA	B.A.E.	BELÇİKA
842919	MYANMAR	FİNLANDİYA	İRLANDA	İNGİLTERE	ABD	FİLİPİNLER	HOLLANDA	ROMANYA	ÜRDÜN	G.AFİRKA
842920	ABD	AVUSTRALYA	KANADA	ENDONEZYA	HİNDİSTAN	ARJANTİN	ŞİLİ	G.AFİRKA	MEKSİKA	RUSYA
842930	AVUSTRALYA	KANADA	SARABİSTAN	HOLLANDA	ÇİN	HİNDİSTAN	ARJANTİN	KOLOMBİYA	TAYLAND	ROMANYA
842940	ABD	FRANSA	KANADA	İNGİLTERE	RUSYA	TAYLAND	ENDONEZYA	ALMANYA	FİLİPİNLER	POLONYA
842951	ABD	KANADA	ALMANYA	AVUSTRALYA	BELÇİKA	FRANSA	RUSYA	İNGİLTERE	MEKSİKA	HOLLANDA
842952	ABD	HOLLANDA	ÇİN	KANADA	ALMANYA	İNGİLTERE	BELÇİKA	ENDONEZYA	FRANSA	AVUSTRALYA
842959	ABD	KANADA	POLONYA	MEKSİKA	RUSYA	ALMANYA	FRANSA	SİNGAPUR	MYANMAR	G.AFİRKA
843010	SİNGAPUR	ENDONEZYA	ABD	HOLLANDA	ÇİN	HİNDİSTAN	B.A.E.	KANADA	JAPONYA	AVUSTRALYA
843020	ABD	KANADA	RUSYA	ALMANYA	NORVEÇ	İSVEÇ	AVUSTURYA	BELÇİKA	İSVİÇRE	ÇİN
843031	ABD	KANADA	ÇİN	HİNDİSTAN	AVUSTRALYA	İNGİLTERE	MEKSİKA	ŞİLİ	KORE C.	MALEZYA
843039	ABD	İTALYA	ALMANYA	ÇİN	HİNDİSTAN	JAPONYA	SİNGAPUR	BELARUS	ARJANTİN	KANADA
843041	RUSYA	ABD	AVUSTRALYA	ÇİN	HİNDİSTAN	MEKSİKA	SİNGAPUR	KANADA	G.AFİRKA	KAZAKİSTAN
843049	ABD	RUSYA	KOLOMBİYA	UKRAYNA	ARJANTİN	MISIR	PAKİSTAN	ÇİN	HİNDİSTAN	ENDONEZYA
843050	ÇİN	HİNDİSTAN	FRANSA	ABD	KANADA	HOLLANDA	RUSYA	ENDONEZYA	DANİMARKA	TAYLAND
843061	ABD	KANADA	FRANSA	ALMANYA	POLONYA	BELÇİKA	İNGİLTERE	RUSYA	DANİMARKA	AVUSTURYA
843069	ABD	AVUSTRALYA	KANADA	ALMANYA	BAHREYN	HOLLANDA	FRANSA	İNGİLTERE	RUSYA	B.A.E.
843110	ABD	HOLLANDA	ALMANYA	FRANSA	İNGİLTERE	KATAR	KANADA	İTALYA	BELÇİKA	JAPONYA
843120	ABD	ALMANYA	FRANSA	HOLLANDA	KANADA	İTALYA	İNGİLTERE	ÇEKYA	BELÇİKA	İRLANDA

**GTIP
 KODU**

	01	02	03	04	05	06	07	08	09	10
843131	ALMANYA	ABD	İTALYA	FRANSA	İNGİLTERE	HOLLANDA	İSPANYA	İSVİÇRE	AVUSTURYA	SLOVAKYA
843139	ABD	ALMANYA	POLONYA	FRANSA	KANADA	ÇİN	HİNDİSTAN	İTALYA	HOLLANDA	İNGİLTERE
843141	ABD	ALMANYA	FRANSA	BELÇİKA	ŞİLİ	KANADA	İNGİLTERE	MEKSİKA	HOLLANDA	AVUSTURYA
843142	ABD	ENDONEZYA	AVUSTURYA	BOSTVANA	KANADA	AVUSTRALYA		ALMANYA	MACARİSTAN	B.A.E.
843143	ABD	S.ARABİSTAN	SİNGAPUR	B.A.E.	KANADA	NORVEÇ	ÇİN	HİNDİSTAN	İNGİLTERE	ENDONEZYA
843149	ABD	ALMANYA	FRANSA	JAPONYA	ÇİN	KANADA	İNGİLTERE	AVUSTRALYA	BELÇİKA	HİNDİSTAN
843210	UKRAYNA	ROMANYA	ALMANYA	FRANSA	İNGİLTERE	RUSYA	KANADA	POLONYA	ABD	İSVEÇ
843221	ABD	FRANSA	KANADA	RUSYA	UKRAYNA	BULGARİSTAN	ROMANYA	NİJERYA	ALMANYA	İNGİLTERE
843229	ABD	FRANSA	RUSYA	ALMANYA	İNGİLTERE	UKRAYNA	KANADA	POLONYA	ROMANYA	İTALYA
843231	ABD	RUSYA	KANADA	AVUSTRALYA	PARAGUAY	ROMANYA	ALMANYA	FRANSA	ARJANTİN	POLONYA
843239	KANADA	KORE C.	RUSYA	ABD	FRANSA	İNGİLTERE	POLONYA	ROMANYA	ALMANYA	BULGARİSTAN
843241	ABD	KANADA	BELÇİKA	RUSYA	FRANSA	İNGİLTERE	ÇEKYA	DANİMARKA	HOLLANDA	ALMANYA
843242	FRANSA	İNGİLTERE	KANADA	POLONYA	ABD	ALMANYA	AVUSTRALYA	RUSYA	ROMANYA	AVUSTURYA
843280	ABD	FRANSA	ALMANYA	KANADA	POLONYA	İNGİLTERE	HOLLANDA	AVUSTURYA	ÇEKYA	DANİMARKA
843290	ABD	FRANSA	ALMANYA	KANADA	RUSYA	HOLLANDA	POLONYA	İNGİLTERE	AVUSTURYA	DANİMARKA
843311	ALMANYA	FRANSA	ABD	KANADA	İNGİLTERE	AVUSTRALYA	BELÇİKA	HOLLANDA	İSVEÇ	AVUSTURYA
843319	İNGİLTERE	ABD	FRANSA	KANADA	AVUSTRALYA	İSPANYA	HOLLANDA	POLONYA	BELÇİKA	İSVEÇ
843320	ABD	ALMANYA	FRANSA	KANADA	İNGİLTERE	HOLLANDA	UKRAYNA	AVUSTRALYA	AVUSTURYA	JAPONYA
843330	ABD	FRANSA	ALMANYA	KANADA	İNGİLTERE	İSVİÇRE	İTALYA	HOLLANDA	AVUSTURYA	ÇEKYA
843340	FRANSA	ALMANYA	İNGİLTERE	KANADA	ABD	POLONYA	AVUSTRALYA	BELÇİKA	İTALYA	RUSYA
843351	KANADA	FRANSA	UKRAYNA	AVUSTRALYA	POLONYA	ROMANYA	BELÇİKA	BULGARİSTAN	ALMANYA	İNGİLTERE
843352	ARJANTİN	RUSYA	UKRAYNA	KAZAKİSTAN	ROMANYA	ABD	FRANSA	TANZANYA	KANADA	POLONYA
843353	FRANSA	RUSYA	İNGİLTERE	HOLLANDA	POLONYA	DANİMARKA	ALMANYA	KANADA	ABD	UKRAYNA
843359	ABD	BREZİLYA	FRANSA	RUSYA	ÇİN	HİNDİSTAN	ARJANTİN	KANADA	AVUSTRALYA	İNGİLTERE
843360	ŞİLİ	ABD	ÇİN	AVUSTRALYA	HOLLANDA	RUSYA	FRANSA	G.AFİRKA	KANADA	YZELANDA
843390	ABD	ALMANYA	BELÇİKA	FRANSA	KANADA	HOLLANDA	İNGİLTERE	İTALYA	POLONYA	RUSYA
843410	ALMANYA	KANADA	FRANSA	RUSYA	HOLLANDA	JAPONYA	İNGİLTERE	DANİMARKA	ABD	KATAR
843420	RUSYA	ABD	ALMANYA	HOLLANDA	FRANSA	İTALYA	İNGİLTERE	AVUSTURYA	GUYANA	MACARİSTAN
843490	ABD	ALMANYA	HOLLANDA	FRANSA	KANADA	DANİMARKA	İTALYA	İNGİLTERE	BELÇİKA	İSVEÇ
843510	ABD	FRANSA	İSPANYA	İTALYA	ROMANYA	GÜRCİSTAN	AVUSTURYA	MACARİSTAN	ALMANYA	AVUSTRALYA
843590	ALMANYA	ABD	İSPANYA	ENDONEZYA	AVUSTURYA	PORTEKİZ	İSVİÇRE	KANADA	POLONYA	İTALYA
843610	ABD	FRANSA	KANADA	ALMANYA	ENDONEZYA	RUSYA	İNGİLTERE	HOLLANDA	FİLİPİNLER	ÇİN
843621	ENDONEZYA	MEKSİKA	BREZİLYA	NİJERYA	PAKİSTAN	FİLİPİNLER	MISIR	ABD	TAYLAND	MALEZYA
843629	ABD	İNGİLTERE	ÖZBEKİSTAN	JAPONYA	RUSYA	KORE C.	İSPANYA	PAKİSTAN	FRANSA	TAYLAND
843680	RUSYA	ABD	ALMANYA	KANADA	FRANSA	HOLLANDA	AVUSTRALYA	İSVEÇ	AVUSTURYA	YZELANDA
843691	ABD	HOLLANDA	MALEZYA	ALMANYA	KANADA	JAPONYA	FRANSA	İNGİLTERE	MYANMAR	İSPANYA
843699	ABD	ALMANYA	KANADA	HOLLANDA	FİNLANDİYA	İSVEÇ	FRANSA	DANİMARKA	BREZİLYA	RUSYA
843710	NİJERYA	ABD	ÇİN	HİNDİSTAN	RUSYA	ANGOLA	KANADA	ENDONEZYA	TAYLAND	FİLİPİNLER
843780	ANGOLA	KENYA	FİLİPİNLER	ABD	ENDONEZYA	ÇİN	HİNDİSTAN	MYANMAR	TANZANYA	ROMANYA
843790	ABD	ALMANYA	KANADA	İSVİÇRE	İTALYA	ENDONEZYA	BREZİLYA	NİJERYA	PAKİSTAN	FRANSA
843810	ABD	RUSYA	FRANSA	ALMANYA	KANADA	ÇİN	MEKSİKA	ANGOLA	POLONYA	İSPANYA
843820	RUSYA	ABD	JAPONYA	BREZİLYA	MALEZYA	ÖZBEKİSTAN	ENDONEZYA	ALMANYA	MEKSİKA	İTALYA
843830	S.ARABİSTAN	ENDONEZYA	TAYLAND	RUSYA	UKRAYNA	MOZAMBİK	ZAMBİYA	KENYA	BELÇİKA	ÇİN

GTIP KODU	01	02	03	04	05	06	07	08	09	10
843840	MEKSİKA	ABD	KANADA	RUSYA	NİJERYA	AVUSTRALYA	BELÇİKA	KENYA	PORTEKİZ	İSVİÇRE
843850	ABD	HOLLANDA	FRANSA	RUSYA	İSPANYA	ALMANYA	TAYLAND	İNGİLTERE	KANADA	POLONYA
843860	ABD	BELÇİKA	KANADA	ÖZBEKİSTAN	MEKSİKA	ÇİN	HİNDİSTAN	İTALYA	FRANSA	İNGİLTERE
843880	ABD	RUSYA	ÇİN	HİNDİSTAN	ALMANYA	İNGİLTERE	NORVEÇ	NİJERYA	KORE C.	İSPANYA
843890	ABD	HOLLANDA	FRANSA	ALMANYA	İNGİLTERE	ENDONEZYA	KANADA	BELÇİKA	İTALYA	İSPANYA
843910	RUSYA	ABD	BREZİLYA	ÇİN	HİNDİSTAN	POLONYA	ŞİLİ	JAPONYA	MEKSİKA	ÖZBEKİSTAN
843920	ENDONEZYA	ÇİN	İSPANYA	B.A.E.	MEKSİKA	RUSYA	SİNGAPUR	ABD	HİNDİSTAN	İTALYA
843930	ABD	ALMANYA	ÇİN	HİNDİSTAN	MEKSİKA	İSPANYA	İTALYA	KORE C.	HOLLANDA	KANADA
843991	ABD	KANADA	ALMANYA	ENDONEZYA	PORTEKİZ	İSVEÇ	AVUSTURYA	FİNLANDİYA	ÇİN	HİNDİSTAN
843999	ABD	ALMANYA	ÇİN	HİNDİSTAN	ENDONEZYA	FRANSA	RUSYA	KANADA	ÇEKYA	FİNLANDİYA
844010	ABD	ÇİN	HİNDİSTAN	İNGİLTERE	ALMANYA	FRANSA	İTALYA	HOLLANDA	NİJERYA	KANADA
844090	ABD	ALMANYA	FRANSA	İNGİLTERE	BELÇİKA	İTALYA	AVUSTURYA	PORTEKİZ	İSVİÇRE	HOLLANDA
844110	ABD	NİJERYA	ÇİN	HİNDİSTAN	MEKSİKA	ALMANYA	RUSYA	AVUSTRALYA	SİNGAPUR	B.A.E.
844120	ABD	İTALYA	MALEZYA	FAS	POLONYA	KENYA	KORE C.	İSPANYA	G.AFİRKA	BREZİLYA
844130	ABD	ALMANYA	FRANSA	İTALYA	İSPANYA	HOLLANDA	POLONYA	ÇİN	HİNDİSTAN	KORE C.
844140	ENDONEZYA	HOLLANDA	HİNDİSTAN	RUSYA	ABD	TAYLAND	İNGİLTERE	POLONYA	BREZİLYA	GUYANA
844180	ABD	HİNDİSTAN	MEKSİKA	ALMANYA	ÇEKYA	İTALYA	MALEZYA	POLONYA	JAPONYA	RUSYA
844190	ABD	FRANSA	ALMANYA	İTALYA	ÇİN	İNGİLTERE	KANADA	İSPANYA	HOLLANDA	JAPONYA
844230	ABD	BELÇİKA	ÇİN	HİNDİSTAN	MALEZYA	JAPONYA	ALMANYA	İTALYA	HOLLANDA	İSPANYA
844240	MALEZYA	ABD	BELÇİKA	ALMANYA	AVUSTURYA	DANİMARKA	SİNGAPUR	SLOVAKYA	HOLLANDA	KANADA
844250	ALMANYA	RUSYA	ÇİN	HİNDİSTAN	FRANSA	İTALYA	HOLLANDA	AVUSTURYA	BELÇİKA	İSVİÇRE
844311	İTALYA	İSPANYA	ÇİN	HİNDİSTAN	ENDONEZYA	HOLLANDA	MEKSİKA	RUSYA	KORE C.	FRANSA
844312	ANGOLA	MALEZYA	ÇİN	HİNDİSTAN	ABD	S.ARABİSTAN	FRANSA	TAYLAND	İNGİLTERE	BREZİLYA
844313	ÇİN	ABD	İTALYA	HİNDİSTAN	FRANSA	KORE C.	ALMANYA	JAPONYA	MEKSİKA	HOLLANDA
844314	İSPANYA	KORE C.	FRANSA	TAYLAND	İTALYA	SİNGAPUR	ÜRDÜN	PORTEKİZ	B.A.E.	ÇİN
844315	ROMANYA	İTALYA	ENDONEZYA	AVUSTURYA	BELÇİKA	MISIR	ALMANYA	ÇİN	HİNDİSTAN	JAPONYA
844316	ABD	RUSYA	MEKSİKA	ÇİN	HİNDİSTAN	FRANSA	KANADA	POLONYA	ALMANYA	İSPANYA
844317	ABD	JAPONYA	TAYLAND	ENDONEZYA	ÇİN	HİNDİSTAN	MALEZYA	RUSYA	ÖZBEKİSTAN	ALMANYA
844319	ABD	ÇİN	HİNDİSTAN	ALMANYA	MALEZYA	KORE C.	ENDONEZYA	JAPONYA	MEKSİKA	FRANSA
844331	ABD	ALMANYA	HOLLANDA	JAPONYA	ÇİN	FRANSA	İNGİLTERE	İTALYA	HİNDİSTAN	KANADA
844332	ABD	ÇİN	ALMANYA	HOLLANDA	JAPONYA	FRANSA	İTALYA	SİNGAPUR	İNGİLTERE	BELÇİKA
844339	B.A.E.	SİNGAPUR	ABD	KANADA	ÇİN	HİNDİSTAN	BREZİLYA	JAPONYA	MISIR	ALMANYA
844391	ENDONEZYA	ABD	ALMANYA	FİLİPİNLER	MALEZYA	İSRAIL	İTALYA	İNGİLTERE	HOLLANDA	İSVİÇRE
844399	ABD	ALMANYA	ÇİN	HOLLANDA	SİNGAPUR	JAPONYA	İNGİLTERE	FRANSA	FİLİPİNLER	İTALYA
844400	ÇİN	HİNDİSTAN	ABD	BELARUS	ENDONEZYA	TAYLAND	ÖZBEKİSTAN	RUSYA	FİLİPİNLER	MISIR
844511	ÖZBEKİSTAN	ÇİN	HİNDİSTAN	HOLLANDA	ENDONEZYA	ABD	NİJERYA	PAKİSTAN	İTALYA	AZERBAYCAN
844512	ÇİN	ÖZBEKİSTAN	HOLLANDA	İSVİÇRE	ENDONEZYA	HİNDİSTAN	ABD	BREZİLYA	NİJERYA	PAKİSTAN
844513	ÖZBEKİSTAN	HOLLANDA	ÇİN	ENDONEZYA	ABD	BREZİLYA	NİJERYA	PAKİSTAN	MISIR	HİNDİSTAN
844519	HOLLANDA	ÖZBEKİSTAN	ÇİN	HİNDİSTAN	ALMANYA	ABD	ENDONEZYA	İSPANYA	FRANSA	G.AFİRKA
844520	ÖZBEKİSTAN	ÇİN	HİNDİSTAN	PAKİSTAN	HOLLANDA	ENDONEZYA	BREZİLYA	ABD	MEKSİKA	MALEZYA
844530	ABD	ÇİN	ENDONEZYA	HİNDİSTAN	ÖZBEKİSTAN	KORE C.	MISIR	ALMANYA	ROMANYA	PORTEKİZ
844540	ÇİN	HİNDİSTAN	ÖZBEKİSTAN	ABD	BREZİLYA	ENDONEZYA	NİJERYA	PAKİSTAN	MEKSİKA	İTALYA
844590	ÇİN	PAKİSTAN	ENDONEZYA	HİNDİSTAN	İTALYA	MISIR	ÖZBEKİSTAN	MORİTYUS	POLONYA	ABD

GTIP KODU

	01	02	03	04	05	06	07	08	09	10
844610	HİNDİSTAN	ALMANYA	ÇİN	ENDONEZYA	JAPONYA	MEKSİKA	İTALYA	ABD	RUSYA	TAYLAND
844621	ENDONEZYA	RUSYA	MISIR	ÇİN	HİNDİSTAN	ÖZBEKİSTAN	ABD	BREZİLYA	NİJERYA	PAKİSTAN
844629	MISIR	TAYLAND	ENDONEZYA	BREZİLYA	NİJERYA	PAKİSTAN	UGANDA	G.AFİRKA	TANZANYA	ABD
844630	ÇİN	HİNDİSTAN	ÖZBEKİSTAN	ENDONEZYA	PAKİSTAN	ABD	İTALYA	KORE C.	MISIR	RUSYA
844711	ÇİN	HİNDİSTAN	ABD	ÖZBEKİSTAN	ENDONEZYA	BREZİLYA	NİJERYA	PAKİSTAN	RUSYA	JAPONYA
844712	HİNDİSTAN	ÇİN	ENDONEZYA	MALEZYA	ÖZBEKİSTAN	İTALYA	ABD	MISIR	BREZİLYA	NİJERYA
844720	ÇİN	HİNDİSTAN	İTALYA	KORE C.	ABD	ENDONEZYA	BREZİLYA	RUSYA	ALMANYA	NİJERYA
844790	ABD	ÇİN	HİNDİSTAN	PAKİSTAN	JAPONYA	MEKSİKA	ALMANYA	ENDONEZYA	FRANSA	İTALYA
844811	BELÇİKA	İTALYA	JAPONYA	ÇİN	HİNDİSTAN	ENDONEZYA	KORE C.	ALMANYA	PORTEKİZ	ABD
844819	JAPONYA	ÇİN	HİNDİSTAN	ABD	İSVEÇ	ALMANYA	ENDONEZYA	ÖZBEKİSTAN	FRANSA	İTALYA
844820	ÇİN	HİNDİSTAN	MALEZYA	ALMANYA	ABD	İTALYA	JAPONYA	İSVİÇRE	ENDONEZYA	FRANSA
844831	ÇİN	HİNDİSTAN	ALMANYA	ENDONEZYA	ABD	ÇEKYA	İSVİÇRE	BREZİLYA	NİJERYA	PAKİSTAN
844832	ÇİN	HİNDİSTAN	İSVİÇRE	ÇEKYA	HOLLANDA	ALMANYA	ABD	İTALYA	BREZİLYA	AZERBAYCAN
844833	ÇİN	HİNDİSTAN	NİJERYA	PAKİSTAN	İSVİÇRE	ALMANYA	ENDONEZYA	HOLLANDA	ROMANYA	FRANSA
844839	ÇİN	ALMANYA	HİNDİSTAN	JAPONYA	ABD	İTALYA	ENDONEZYA	AVUSTURYA	ÇEKYA	İSVİÇRE
844842	ÇİN	HİNDİSTAN	İTALYA	ENDONEZYA	BELÇİKA	ABD	JAPONYA	MEKSİKA	İSVİÇRE	FRANSA
844849	BELÇİKA	ÇİN	HİNDİSTAN	ABD	İTALYA	JAPONYA	İSVİÇRE	ENDONEZYA	FRANSA	ROMANYA
844851	SİNGAPUR	ÇİN	HİNDİSTAN	JAPONYA	İTALYA	ABD	KORE C.	ÇEKYA	BREZİLYA	ENDONEZYA
844859	ÇİN	ALMANYA	ABD	JAPONYA	İTALYA	HİNDİSTAN	ENDONEZYA	BELÇİKA	ÇEKYA	PORTEKİZ
844900	ABD	ÇİN	HİNDİSTAN	MEKSİKA	ALMANYA	MISIR	G.AFRİKA	RUSYA	SİNGAPUR	İTALYA
845011	JAPONYA	FRANSA	ALMANYA	İNGİLTERE	İTALYA	ABD	AVUSTRALYA	İSPANYA	RUSYA	POLONYA
845012	ENDONEZYA	MALEZYA	FAS	S.ARABİSTAN	KOLOMBİYA	FİLİPİNLER	B.A.E.	ŞİLİ	MISIR	JAPONYA
845019	İNGİLTERE	S.ARABİSTAN	ALMANYA	MISIR	ÇİN	HİNDİSTAN	FİLİPİNLER	AVUSTURYA	PARAGUAY	ANGOLA
845020	ABD	KANADA	KORE C.	MEKSİKA	KOLOMBİYA	PERU	ŞİLİ	EKVATOR	JAPONYA	MALEZYA
845090	JAPONYA	ABD	HİNDİSTAN	ALMANYA	POLONYA	İTALYA	TAYLAND	RUSYA	ÇİN	MISIR
845110	ABD	FRANSA	İNGİLTERE	SİNGAPUR	ALMANYA	ÇİN	HİNDİSTAN	NİJERYA	PAKİSTAN	RUSYA
845121	ALMANYA	ABD	İTALYA	FRANSA	HOLLANDA	BELÇİKA	İSVEÇ	İSPANYA	DANİMARKA	İSVİÇRE
845129	ABD	KANADA	KORE C.	İNGİLTERE	JAPONYA	MEKSİKA	İTALYA	MALEZYA	ENDONEZYA	ÇEKYA
845130	ABD	FRANSA	ALMANYA	ÇİN	İSVİÇRE	İSPANYA	HİNDİSTAN	SİNGAPUR	İTALYA	İNGİLTERE
845140	ÇİN	HİNDİSTAN	ENDONEZYA	PAKİSTAN	ÖZBEKİSTAN	FRANSA	TAYLAND	ABD	BREZİLYA	ALMANYA
845150	ABD	ÇİN	HİNDİSTAN	MEKSİKA	ALMANYA	İTALYA	BREZİLYA	BELÇİKA	KORE C.	İSPANYA
845180	ÇİN	HİNDİSTAN	ABD	PAKİSTAN	ENDONEZYA	RUSYA	MALEZYA	ÖZBEKİSTAN	ALMANYA	İNGİLTERE
845190	ABD	ALMANYA	ÇEKYA	MEKSİKA	POLONYA	FRANSA	İNGİLTERE	ÇİN	HİNDİSTAN	İTALYA
845210	ABD	ALMANYA	POLONYA	JAPONYA	RUSYA	FRANSA	HOLLANDA	İSPANYA	İNGİLTERE	KANADA
845221	ABD	ÇİN	HİNDİSTAN	ENDONEZYA	MEKSİKA	SİNGAPUR	BREZİLYA	NİJERYA	PAKİSTAN	PORTEKİZ
845229	SİNGAPUR	ÇİN	HİNDİSTAN	ALMANYA	HOLLANDA	ENDONEZYA	ABD	İTALYA	MALEZYA	MEKSİKA
845230	NİJERYA	SİNGAPUR	ABD	ÇİN	HİNDİSTAN	JAPONYA	MEKSİKA	ENDONEZYA	KORE C.	BREZİLYA
845290	NİJERYA	JAPONYA	MALEZYA	ABD	ÇİN	HİNDİSTAN	SİNGAPUR	MEKSİKA	TAYLAND	ROMANYA
845310	MEKSİKA	ÇİN	HİNDİSTAN	TAYLAND	ABD	RUSYA	İTALYA	BREZİLYA	ALMANYA	GUYANA
845320	ENDONEZYA	ÇİN	HİNDİSTAN	İTALYA	İSPANYA	PORTEKİZ	ROMANYA	ALMANYA	MEKSİKA	FRANSA
845380	ENDONEZYA	HİNDİSTAN	İTALYA	ABD	POLONYA	RUSYA	JAPONYA	MEKSİKA	ÇİN	SLOVAKYA
845390	İTALYA	ENDONEZYA	FRANSA	PORTEKİZ	ABD	ÇİN	HİNDİSTAN	HOLLANDA	FİLİPİNLER	ALMANYA
845410	SİNGAPUR	ENDONEZYA	ÇİN	HİNDİSTAN	PORTEKİZ	ALMANYA	NİJERYA	ZİMBABVE	MYANMAR	KORE C.

GTIP KODU	01	02	03	04	05	06	07	08	09	10
845420	ENDONEZYA	FRANSA	İNGİLTERE	ABD	İTALYA	ÇİN	MEKSİKA	KORE C.	ALMANYA	AVUSTURYA
845430	ÇİN	HİNDİSTAN	MEKSİKA	ABD	ALMANYA	UKRAYNA	ENDONEZYA	KORE C.	TAYLAND	AVUSTURYA
845490	ABD	JAPONYA	ALMANYA	ÇİN	HİNDİSTAN	İTALYA	ENDONEZYA	KANADA	AVUSTURYA	BAHREYN
845510	ABD	HİNDİSTAN	MEKSİKA	MALEZYA	ÖZBEKİSTAN	TAYLAND	İSVİÇRE	B.A.E.	ENDONEZYA	PERU
845521	ENDONEZYA	BREZİLYA	MEKSİKA	RUSYA	ÇİN	HİNDİSTAN	ABD	KUVEYT	ÖZBEKİSTAN	NIJERYA
845522	ABD	ÇİN	HİNDİSTAN	PAKİSTAN	TAYLAND	JAPONYA	MEKSİKA	ENDONEZYA	KORE C.	KANADA
845530	ABD	ÇİN	HİNDİSTAN	ALMANYA	RUSYA	FRANSA	KORE C.	MEKSİKA	İTALYA	KANADA
845590	ABD	ÇİN	HİNDİSTAN	ALMANYA	İTALYA	JAPONYA	AVUSTURYA	ENDONEZYA	KORE C.	KANADA
845611	ÇİN	ALMANYA	ABD	KORE C.	İTALYA	JAPONYA	HİNDİSTAN	POLONYA	BELÇİKA	FRANSA
845612	SİNGAPUR	HOLLANDA	ZAMBİYA	ABD	ÇİN	HİNDİSTAN	İSVİÇRE	KANADA	POLONYA	FRANSA
845620	FRANSA	ABD	ÇİN	HİNDİSTAN	KORE C.	İSVİÇRE	RUSYA	ENDONEZYA	İSPANYA	TAYLAND
845630	ABD	ÇİN	HİNDİSTAN	ALMANYA	İTALYA	JAPONYA	KORE C.	RUSYA	MEKSİKA	FRANSA
845640	ABD	HOLLANDA	ÇİN	HİNDİSTAN	RUSYA	KANADA	AVUSTRALYA	İTALYA	POLONYA	BELÇİKA
845650	ABD	ALMANYA	RUSYA	KANADA	AVUSTRALYA	ÇİN	HİNDİSTAN	İTALYA	POLONYA	İSVİÇRE
845690	ABD	ÇİN	HİNDİSTAN	MEKSİKA	KANADA	MALEZYA	KORE C.	TAYLAND	SARABİSTAN	ALMANYA
845710	ÇİN	ABD	ALMANYA	BELÇİKA	HİNDİSTAN	İTALYA	MEKSİKA	RUSYA	KANADA	FRANSA
845720	ABD	ÇİN	HİNDİSTAN	AFGANİSTAN	POLONYA	İTALYA	TAYLAND	AVUSTURYA	BULGARİSTAN	JAPONYA
845730	ÇİN	HİNDİSTAN	ABD	İTALYA	ALMANYA	POLONYA	JAPONYA	MEKSİKA	MACARİSTAN	HOLLANDA
845811	ABD	ALMANYA	ÇİN	BELÇİKA	İTALYA	FRANSA	JAPONYA	MEKSİKA	RUSYA	İSVİÇRE
845819	ABD	HİNDİSTAN	ALMANYA	TAYLAND	RUSYA	ÇİN	MEKSİKA	İSPANYA	İTALYA	AVUSTRALYA
845891	ABD	ÇİN	HİNDİSTAN	MEKSİKA	ALMANYA	RUSYA	POLONYA	BELÇİKA	İTALYA	ÇEKYA
845899	TAYLAND	ÇİN	HİNDİSTAN	MALEZYA	KORE C.	ABD	ENDONEZYA	FİLİPİNLER	ALMANYA	KANADA
845910	LİTVANYA	ÇEKYA	ABD	İSVEÇ	FRANSA	HOLLANDA	MALEZYA	ENDONEZYA	SİNGAPUR	SLOVAKYA
845921	ÇİN	HİNDİSTAN	ABD	KANADA	TAYLAND	MEKSİKA	RUSYA	KORE C.	ALMANYA	FRANSA
845929	ABD	TAYLAND	ALMANYA	FRANSA	İNGİLTERE	RUSYA	KANADA	HOLLANDA	AVUSTURYA	BELÇİKA
845931	ABD	ALMANYA	İTALYA	ÇİN	HİNDİSTAN	AVUSTURYA	RUSYA	POLONYA	KANADA	SLOVAKYA
845939	HİNDİSTAN	ALMANYA	TAYLAND	ENDONEZYA	AVUSTURYA	KANADA	POLONYA	ABD	RUSYA	İSPANYA
845941	ÇİN	HİNDİSTAN	ABD	RUSYA	ENDONEZYA	KORE C.	İTALYA	KANADA	POLONYA	FRANSA
845949	ABD	ÇİN	HİNDİSTAN	RUSYA	ENDONEZYA	TAYLAND	SİNGAPUR	AVUSTURYA	KANADA	POLONYA
845951	HİNDİSTAN	JAPONYA	MEKSİKA	ABD	ÇİN	ALMANYA	ROMANYA	ÇEKYA	İTALYA	FRANSA
845959	HİNDİSTAN	ABD	RUSYA	KANADA	JAPONYA	MEKSİKA	İTALYA	FRANSA	TAYLAND	İNGİLTERE
845961	ABD	ÇİN	HİNDİSTAN	ALMANYA	İTALYA	POLONYA	FRANSA	İNGİLTERE	MEKSİKA	RUSYA
845969	İNGİLTERE	ABD	SİNGAPUR	KORE C.	İTALYA	ALMANYA	RUSYA	FRANSA	TAYLAND	AVUSTURYA
845970	RUSYA	ABD	TAYLAND	ENDONEZYA	KANADA	ÇİN	HİNDİSTAN	JAPONYA	MEKSİKA	MALEZYA
846012	ÇİN	ABD	ALMANYA	TAYLAND	JAPONYA	KORE C.	AVUSTURYA	İSVİÇRE	POLONYA	BELÇİKA
846019	ABD	TAYLAND	ÇİN	HİNDİSTAN	JAPONYA	ALMANYA	İSVİÇRE	RUSYA	KORE C.	ENDONEZYA
846022	ABD	ÇİN	HİNDİSTAN	ALMANYA	KORE C.	ROMANYA	İSPANYA	KANADA	POLONYA	FRANSA
846023	ALMANYA	ÇİN	HİNDİSTAN	ABD	FRANSA	İTALYA	İNGİLTERE	KORE C.	RUSYA	JAPONYA
846024	ÇİN	ALMANYA	ABD	KORE C.	İTALYA	RUSYA	ÇEKYA	İSVİÇRE	KANADA	POLONYA
846029	ÇİN	HİNDİSTAN	KORE C.	ABD	ALMANYA	ENDONEZYA	TAYLAND	KANADA	RUSYA	AVUSTURYA
846031	ÇİN	HİNDİSTAN	ABD	JAPONYA	ALMANYA	KORE C.	İTALYA	RUSYA	FRANSA	TAYLAND
846039	ABD	ALMANYA	RUSYA	MALEZYA	HOLLANDA	AVUSTURYA	KANADA	POLONYA	FRANSA	TAYLAND
846040	ÇİN	HİNDİSTAN	TAYLAND	ALMANYA	ABD	KORE C.	ROMANYA	İTALYA	DANİMARKA	İSVİÇRE

GTIP KODU

	01	02	03	04	05	06	07	08	09	10
846090	ÇİN	ABD	ALMANYA	HİNDİSTAN	JAPONYA	MEKSİKA	İTALYA	KORE C.	KANADA	İSVİÇRE
846120	ABD	İTALYA	ÇİN	HİNDİSTAN	FRANSA	TAYLAND	İNGİLTERE	FİLİPİNLER	ENDONEZYA	RUSYA
846130	ÇİN	HİNDİSTAN	ABD	MEKSİKA	KORE C.	RUSYA	İTALYA	FRANSA	İNGİLTERE	ALMANYA
846140	ÇİN	ALMANYA	HİNDİSTAN	ABD	İTALYA	JAPONYA	MEKSİKA	KORE C.	RUSYA	FRANSA
846150	ABD	ÇİN	TAYLAND	ALMANYA	JAPONYA	MEKSİKA	RUSYA	KORE C.	FRANSA	İNGİLTERE
846190	ABD	ÇİN	HİNDİSTAN	KORE C.	MALEZYA	TAYLAND	İSRAİL	FİLİPİNLER	KANADA	POLONYA
846210	ÇİN	MEKSİKA	ABD	HİNDİSTAN	TAYLAND	ENDONEZYA	KANADA	İTALYA	ALMANYA	BREZİLYA
846221	ABD	ALMANYA	MEKSİKA	ÇİN	HİNDİSTAN	FRANSA	İTALYA	RUSYA	KANADA	KORE C.
846229	ABD	MEKSİKA	ÇİN	HİNDİSTAN	TAYLAND	KANADA	AVUSTRALYA	ROMANYA	ALMANYA	ENDONEZYA
846231	ÇİN	MEKSİKA	İSPANYA	RUSYA	ABD	KANADA	ALMANYA	ENDONEZYA	FRANSA	TAYLAND
846239	ABD	TAYLAND	MEKSİKA	BELÇİKA	ÇİN	HİNDİSTAN	POLONYA	ÇEKYA	ENDONEZYA	FRANSA
846241	ÇİN	HİNDİSTAN	ABD	ALMANYA	MEKSİKA	RUSYA	İTALYA	KANADA	POLONYA	BELÇİKA
846249	ÇİN	MEKSİKA	HİNDİSTAN	ABD	TAYLAND	ALMANYA	KORE C.	MALEZYA	KANADA	POLONYA
846291	ÇİN	ABD	HİNDİSTAN	ALMANYA	MEKSİKA	RUSYA	KANADA	POLONYA	KORE C.	FRANSA
846299	ÇİN	HİNDİSTAN	ABD	TAYLAND	ALMANYA	POLONYA	MEKSİKA	FİLİPİNLER	ÇEKYA	İSVİÇRE
846310	ÇİN	HİNDİSTAN	ABD	MISIR	RUSYA	ROMANYA	ENDONEZYA	İTALYA	TAYLAND	JAPONYA
846320	ÇİN	ABD	RUSYA	HİNDİSTAN	TAYLAND	ENDONEZYA	KORE C.	POLONYA	MEKSİKA	JAPONYA
846330	ABD	MEKSİKA	ALMANYA	ENDONEZYA	ÇİN	TAYLAND	İTALYA	HİNDİSTAN	BREZİLYA	KORE C.
846390	ÇİN	HİNDİSTAN	ABD	JAPONYA	MEKSİKA	BELÇİKA	PORTEKİZ	ALMANYA	KANADA	POLONYA
846410	ABD	KANADA	ALMANYA	RUSYA	HİNDİSTAN	FRANSA	İNGİLTERE	ÇİN	AVUSTRALYA	HOLLANDA
846420	ÇİN	HİNDİSTAN	ABD	ALMANYA	KANADA	POLONYA	RUSYA	FRANSA	TAYLAND	İNGİLTERE
846490	ÇİN	HİNDİSTAN	NIJERYA	ABD	MEKSİKA	BREZİLYA	FRANSA	ALMANYA	İSPANYA	RUSYA
846510	ABD	ALMANYA	AVUSTRALYA	FRANSA	İTALYA	İNGİLTERE	KANADA	POLONYA	RUSYA	BELÇİKA
846520	ABD	ÇİN	HİNDİSTAN	MACARİSTAN	ALMANYA	İNGİLTERE	FRANSA	RUSYA	POLONYA	KANADA
846591	ABD	ALMANYA	KANADA	RUSYA	FRANSA	BELÇİKA	İNGİLTERE	AVUSTRALYA	HOLLANDA	ÇİN
846592	ABD	ÇİN	RUSYA	KANADA	ALMANYA	FRANSA	AVUSTURYA	BELÇİKA	MEKSİKA	POLONYA
846593	ABD	ÇİN	KANADA	ALMANYA	TAYLAND	RUSYA	HİNDİSTAN	AVUSTURYA	İSVİÇRE	FRANSA
846594	ABD	RUSYA	ALMANYA	İTALYA	MEKSİKA	ÇİN	HİNDİSTAN	KANADA	AVUSTURYA	POLONYA
846595	ABD	POLONYA	ÇİN	HİNDİSTAN	FRANSA	İNGİLTERE	ALMANYA	İTALYA	BELÇİKA	KORE C.
846596	ABD	ALMANYA	RUSYA	ÇİN	HİNDİSTAN	KANADA	FRANSA	İTALYA	AVUSTURYA	ÇEKYA
846599	ABD	ÇİN	HİNDİSTAN	MALEZYA	POLONYA	HOLLANDA	RUSYA	FRANSA	İTALYA	ENDONEZYA
846610	ABD	ALMANYA	BELÇİKA	İTALYA	ÇİN	HİNDİSTAN	MEKSİKA	FRANSA	İSVİÇRE	İNGİLTERE
846620	ABD	ALMANYA	ÇİN	HİNDİSTAN	MEKSİKA	KANADA	İTALYA	TAYLAND	İSPANYA	FRANSA
846630	ÇİN	HİNDİSTAN	ABD	ALMANYA	İTALYA	MEKSİKA	AVUSTURYA	İSVİÇRE	ENDONEZYA	HOLLANDA
846691	ABD	ALMANYA	SİNGAPUR	KORE C.	ÇİN	AVUSTURYA	FRANSA	İTALYA	İNGİLTERE	HİNDİSTAN
846692	ABD	ALMANYA	AVUSTURYA	KANADA	POLONYA	FRANSA	İTALYA	İNGİLTERE	İSPANYA	ÇİN
846693	ABD	ÇİN	ALMANYA	JAPONYA	İSVİÇRE	FRANSA	MEKSİKA	İTALYA	HİNDİSTAN	MALEZYA
846694	ABD	ALMANYA	MEKSİKA	ÇİN	FRANSA	AVUSTURYA	BELÇİKA	SİNGAPUR	JAPONYA	İNGİLTERE
846711	ABD	BELÇİKA	ALMANYA	KANADA	HOLLANDA	FRANSA	MEKSİKA	ÇİN	HİNDİSTAN	İTALYA
846719	ABD	KANADA	ALMANYA	SARABİSTAN	HOLLANDA	AVUSTRALYA	FRANSA	İNGİLTERE	ÇİN	HİNDİSTAN
846721	ALMANYA	ABD	FRANSA	İNGİLTERE	RUSYA	BELÇİKA	HOLLANDA	KANADA	POLONYA	İSPANYA
846722	ABD	ALMANYA	FRANSA	İNGİLTERE	KANADA	BELÇİKA	HOLLANDA	JAPONYA	RUSYA	AVUSTRALYA
846729	ABD	ALMANYA	FRANSA	BELÇİKA	KANADA	İNGİLTERE	AVUSTRALYA	HOLLANDA	JAPONYA	RUSYA

GTİP KODU	01	02	03	04	05	06	07	08	09	10
846781	ABD	ALMANYA	FRANSA	RUSYA	İTALYA	KANADA	POLONYA	AVUSTRALYA	İNGİLTERE	ROMANYA
846789	ABD	FRANSA	ALMANYA	İNGİLTERE	RUSYA	AVUSTRALYA	İTALYA	KANADA	POLONYA	İSPANYA
846791	ABD	DANİMARKA	SİNGAPUR	İSVEÇ	ALMANYA	FRANSA	RUSYA	AVUSTURYA	BELÇİKA	JAPONYA
846792	ABD	SİNGAPUR	BELÇİKA	ALMANYA	FRANSA	KANADA	POLONYA	MACARİSTAN	JAPONYA	MEKSİKA
846799	ABD	ÇİN	HİNDİSTAN	ALMANYA	JAPONYA	MEKSİKA	FRANSA	İNGİLTERE	AVUSTURYA	BELÇİKA
846810	ABD	ALMANYA	FRANSA	İNGİLTERE	BREZİLYA	NİJERYA	PAKİSTAN	HOLLANDA	KANADA	POLONYA
846820	ÇİN	HİNDİSTAN	ABD	HOLLANDA	İTALYA	ENDONEZYA	ÇEKYA	PORTEKİZ	ALMANYA	RUSYA
846880	ÇİN	HİNDİSTAN	ABD	TAYLAND	ALMANYA	ÇEKYA	MALEZYA	S.ARBİSTAN	JAPONYA	MEKSİKA
846890	ABD	ALMANYA	ÇİN	HİNDİSTAN	İTALYA	HOLLANDA	AVUSTURYA	BELÇİKA	ÇEKYA	B.A.E.
847010	ABD	FRANSA	ALMANYA	ÇİN	HİNDİSTAN	JAPONYA	İNGİLTERE	HOLLANDA	KANADA	AVUSTRALYA
847021	ABD	ALMANYA	KATAR	İTALYA	FRANSA	TAYLAND	İNGİLTERE	HOLLANDA	ÇEKYA	MISIR
847029	ALMANYA	POLONYA	G.AFİRKA	HOLLANDA	ABD	ÇEKYA	ENDONEZYA	SİNGAPUR	İNGİLTERE	AVUSTURYA
847030	ABD	FRANSA	TAYLAND	İNGİLTERE	S.ARBİSTAN	ENDONEZYA	MISIR	KORE C.	HOLLANDA	FİNLANDIYA
847050	ABD	JAPONYA	FRANSA	İTALYA	İNGİLTERE	AVUSTRALYA	KANADA	RUSYA	ALMANYA	HOLLANDA
847090	ABD	JAPONYA	ALMANYA	AVUSTRALYA	KANADA	FRANSA	İNGİLTERE	BELÇİKA	POLONYA	ŞİLİ
847130	ABD	ALMANYA	JAPONYA	İNGİLTERE	HOLLANDA	FRANSA	KANADA	AVUSTRALYA	ÇEKYA	B.A.E.
847141	ABD	ALMANYA	AVUSTRALYA	KANADA	HOLLANDA	RUSYA	FRANSA	İNGİLTERE	JAPONYA	MEKSİKA
847149	ABD	ALMANYA	İNGİLTERE	FRANSA	HOLLANDA	İRLANDA	JAPONYA	AVUSTRALYA	İTALYA	KORE C.
847150	ABD	ALMANYA	JAPONYA	HOLLANDA	İNGİLTERE	KANADA	SİNGAPUR	ÇİN	HİNDİSTAN	FRANSA
847160	ABD	ALMANYA	ÇİN	HOLLANDA	İNGİLTERE	JAPONYA	KANADA	MEKSİKA	ÇEKYA	FRANSA
847170	ÇİN	ABD	MEKSİKA	ALMANYA	HOLLANDA	KORE C.	ÇEKYA	JAPONYA	TAYLAND	İNGİLTERE
847180	ABD	ÇİN	HOLLANDA	ALMANYA	KANADA	ÇEKYA	KORE C.	İNGİLTERE	JAPONYA	MEKSİKA
847190	ABD	ALMANYA	İSPANYA	İNGİLTERE	HOLLANDA	SİNGAPUR	KANADA	ÇİN	HİNDİSTAN	ENDONEZYA
847210	JAPONYA	KORE C.	FRANSA	TAYLAND	İNGİLTERE	ENDONEZYA	ABD	MYANMAR	İSPANYA	FİLİPİNLER
847230	ABD	ALMANYA	FRANSA	İNGİLTERE	İSVİÇRE	JAPONYA	BELÇİKA	HOLLANDA	İSVEÇ	KANADA
847290	ABD	ALMANYA	RUSYA	HOLLANDA	FRANSA	JAPONYA	MEKSİKA	KANADA	İSPANYA	İTALYA
847321	FİLİPİNLER	AVUSTURYA	MACARİSTAN	MALEZYA	MISIR	İRLANDA	SİNGAPUR	SLOVAKYA	FRANSA	TAYLAND
847329	ABD	MALEZYA	JAPONYA	ALMANYA	MACARİSTAN	SİNGAPUR	ÇİN	HİNDİSTAN	BREZİLYA	FRANSA
847330	ABD	ÇİN	MEKSİKA	ALMANYA	KORE C.	SİNGAPUR	HOLLANDA	ÇEKYA	JAPONYA	MALEZYA
847340	ABD	MACARİSTAN	JAPONYA	ÇİN	HİNDİSTAN	İSPANYA	ALMANYA	HOLLANDA	MEKSİKA	FİLİPİNLER
847350	RUSYA	ABD	ALMANYA	HOLLANDA	İNGİLTERE	ÇİN	HİNDİSTAN	MALEZYA	KORE C.	FRANSA
847410	ABD	AVUSTRALYA	ENDONEZYA	RUSYA	ALMANYA	KANADA	ŞİLİ	G.AFİRKA	FRANSA	ÇİN
847420	ABD	RUSYA	ÇİN	AVUSTRALYA	ÖZBEKİSTAN	ALMANYA	ENDONEZYA	KANADA	MEKSİKA	HİNDİSTAN
847431	ABD	FRANSA	RUSYA	İNGİLTERE	ALMANYA	ENDONEZYA	ÖZBEKİSTAN	MISIR	AVUSTRALYA	BELÇİKA
847432	RUSYA	KAZAKİSTAN	KANADA	KUVEYT	NORVEÇ	AVUSTRALYA	TAYLAND	ARJANTİN	UKRAYNA	ENDONEZYA
847439	ABD	ÇİN	HİNDİSTAN	ENDONEZYA	POLONYA	KORE C.	İSPANYA	RUSYA	ALMANYA	KOLOMBIYA
847480	PAKİSTAN	ÇİN	HİNDİSTAN	ABD	RUSYA	ÖZBEKİSTAN	MEKSİKA	ENDONEZYA	FAS	POLONYA
847490	ABD	AVUSTRALYA	KANADA	ALMANYA	PERU	İNGİLTERE	FRANSA	MEKSİKA	RUSYA	ENDONEZYA
847510	FİLİPİNLER	MALEZYA	POLONYA	İTALYA	ROMANYA	ABD	DANİMARKA	HOLLANDA	HİNDİSTAN	ÇİN
847521	ÇİN	HİNDİSTAN	ABD	RUSYA	KIRGIZİSTAN	KORE C.	ANGOLA	ENDONEZYA	ŞİLİ	JAPONYA
847529	ÇİN	HİNDİSTAN	MEKSİKA	ABD	ALMANYA	İNGİLTERE	KAZAKİSTAN	FRANSA	İTALYA	İSPANYA
847590	ABD	BELÇİKA	KORE C.	SİNGAPUR	JAPONYA	MEKSİKA	İTALYA	ALMANYA	ÇEKYA	LÜKSEMBURG
847621	FRANSA	HOLLANDA	İSPANYA	ALMANYA	İNGİLTERE	AVUSTURYA	POLONYA	ABD	BELÇİKA	ÇEKYA

GTIP KODU

	01	02	03	04	05	06	07	08	09	10
847629	ABD	HİNDİSTAN	FRANSA	İNGİLTERE	İSRAİL	İSVİÇRE	MALEZYA	İTALYA	AFGANİSTAN	KANADA
847681	İSPANYA	FRANSA	TAYLAND	İNGİLTERE	AVUSTRALYA	PORTEKİZ	KOLOMBİYA	HOLLANDA	AVUSTURYA	İSVİÇRE
847689	ABD	ALMANYA	İTALYA	İSPANYA	KANADA	FRANSA	AVUSTURYA	HOLLANDA	TAYLAND	İNGİLTERE
847690	ABD	JAPONYA	FRANSA	İTALYA	İNGİLTERE	HOLLANDA	ALMANYA	İSVEÇ	İSPANYA	ÇİN
847710	ABD	ÇİN	MEKSİKA	ALMANYA	TAYLAND	HİNDİSTAN	İTALYA	BREZİLYA	ENDONEZYA	ÇEKYA
847720	RUSYA	ÇİN	HİNDİSTAN	ABD	MEKSİKA	KORE C.	TAYLAND	MALEZYA	ENDONEZYA	BREZİLYA
847730	ABD	ÇİN	HİNDİSTAN	NİJERYA	MEKSİKA	TAYLAND	KORE C.	ENDONEZYA	ALMANYA	JAPONYA
847740	ÇİN	HİNDİSTAN	ABD	TAYLAND	MEKSİKA	ENDONEZYA	MALEZYA	JAPONYA	KANADA	POLONYA
847751	ABD	ÇİN	HİNDİSTAN	TAYLAND	ENDONEZYA	KANADA	MALEZYA	FİNLANDİYA	SLOVAKYA	JAPONYA
847759	ABD	ÇİN	HİNDİSTAN	MEKSİKA	RUSYA	TAYLAND	KORE C.	POLONYA	FRANSA	İTALYA
847780	ÇİN	ABD	HİNDİSTAN	ALMANYA	MEKSİKA	TAYLAND	İTALYA	BREZİLYA	ENDONEZYA	MALEZYA
847790	ABD	ALMANYA	KANADA	JAPONYA	AVUSTURYA	ÇİN	HİNDİSTAN	FRANSA	İTALYA	MEKSİKA
847810	ALMANYA	JAPONYA	GUYANA	POLONYA	BELÇİKA	ROMANYA	ENDONEZYA	KORE C.	ABD	ÇİN
847890	KORE C.	ABD	POLONYA	ENDONEZYA	FİLİPİNLER	ALMANYA	ROMANYA	MACARİSTAN	İTALYA	MALEZYA
847910	ABD	FRANSA	RUSYA	ÇİN	HİNDİSTAN	İNGİLTERE	KANADA	ENDONEZYA	ALMANYA	İTALYA
847920	ENDONEZYA	ABD	İSPANYA	NİJERYA	PAKİSTAN	RUSYA	FAS	ÖZBEKİSTAN	ÇİN	HİNDİSTAN
847930	ABD	RUSYA	BREZİLYA	ÇİN	İTALYA	TAYLAND	POLONYA	İSPANYA	PORTEKİZ	ESTONYA
847940	MEKSİKA	ÇİN	HİNDİSTAN	RUSYA	ABD	ENDONEZYA	FAS	ROMANYA	AVUSTURYA	ALMANYA
847950	ÇİN	ALMANYA	ABD	İTALYA	HİNDİSTAN	MEKSİKA	FRANSA	KORE C.	ÇEKYA	İSPANYA
847960	ABD	S.ARABİSTAN	BRUNEY	JAPONYA	MEKSİKA	İNGİLTERE	ENDONEZYA	BREZİLYA	KORE C.	AVUSTRALYA
847971	JAPONYA	ŞİLİ	KUVEYT	NORVEÇ	FİLİPİNLER	KOLOMBİYA	MEKSİKA	S.ARABİSTAN	RUSYA	BREZİLYA
847979	B.A.E.	ABD	MALEZYA	FİLİPİNLER	HOLLANDA	S.ARABİSTAN	ENDONEZYA	SLOVAKYA	ÇİN	HİNDİSTAN
847981	ÇİN	MALEZYA	MEKSİKA	ABD	ALMANYA	ENDONEZYA	JAPONYA	RUSYA	İSVİÇRE	İSPANYA
847982	ÇİN	ABD	ENDONEZYA	ALMANYA	RUSYA	JAPONYA	FRANSA	KORE C.	TAYLAND	İNGİLTERE
847989	ÇİN	ABD	ALMANYA	MEKSİKA	HİNDİSTAN	KORE C.	RUSYA	JAPONYA	KANADA	FRANSA
847990	ABD	ALMANYA	ÇİN	JAPONYA	SİNGAPUR	MEKSİKA	FİLİPİNLER	KORE C.	MALEZYA	KANADA
848010	FRANSA	MEKSİKA	MYANMAR	MISIR	ENDONEZYA	ÇİN	HİNDİSTAN	ALMANYA	JAPONYA	TAYLAND
848020	MALEZYA	JAPONYA	ENDONEZYA	ABD	ALMANYA	SİNGAPUR	TAYLAND	FİLİPİNLER	KORE C.	SLOVAKYA
848030	ENDONEZYA	ABD	PORTEKİZ	KANADA	MALEZYA	ALMANYA	MEKSİKA	İTALYA	FRANSA	FİLİPİNLER
848041	MEKSİKA	ABD	JAPONYA	ALMANYA	İTALYA	ÇİN	HİNDİSTAN	POLONYA	İSPANYA	FRANSA
848049	JAPONYA	ABD	MALEZYA	ÇİN	HİNDİSTAN	MEKSİKA	ALMANYA	SLOVAKYA	FRANSA	İNGİLTERE
848050	ABD	MEKSİKA	ALMANYA	FRANSA	İNGİLTERE	İTALYA	RUSYA	FAS	POLONYA	İSPANYA
848060	ABD	MALEZYA	ÇİN	HİNDİSTAN	KANADA	POLONYA	ENDONEZYA	MEKSİKA	ALMANYA	BREZİLYA
848071	ABD	MEKSİKA	ALMANYA	ÇİN	JAPONYA	TAYLAND	ÇEKYA	FRANSA	İTALYA	KANADA
848079	ABD	HİNDİSTAN	MALEZYA	ÇİN	MEKSİKA	ALMANYA	TAYLAND	NİJERYA	İTALYA	İSPANYA
848110	ABD	ÇİN	HİNDİSTAN	ALMANYA	İNGİLTERE	KANADA	ÇEKYA	MALEZYA	S.ARABİSTAN	JAPONYA
848120	ÇİN	ABD	ALMANYA	FRANSA	MEKSİKA	İTALYA	İNGİLTERE	BELÇİKA	KANADA	AVUSTURYA
848130	ÇİN	ABD	ALMANYA	MEKSİKA	KANADA	İNGİLTERE	JAPONYA	RUSYA	S.ARABİSTAN	FRANSA
848140	ABD	ÇİN	ALMANYA	KANADA	SİNGAPUR	MEKSİKA	HOLLANDA	S.ARABİSTAN	İNGİLTERE	B.A.E.
848180	ABD	ÇİN	ALMANYA	KANADA	FRANSA	İNGİLTERE	KORE C.	MEKSİKA	RUSYA	JAPONYA
848190	ABD	ALMANYA	ÇİN	MEKSİKA	JAPONYA	KANADA	İNGİLTERE	FRANSA	İTALYA	ÇEKYA
848210	ALMANYA	ÇİN	ABD	FRANSA	İTALYA	MEKSİKA	HİNDİSTAN	HOLLANDA	SİNGAPUR	JAPONYA
848220	ALMANYA	ABD	ÇİN	HİNDİSTAN	FRANSA	MEKSİKA	İTALYA	İSVEÇ	BREZİLYA	KANADA

GTIP KODU	01	02	03	04	05	06	07	08	09	10
848230	BELÇİKA	ABD	ÇİN	HİNDİSTAN	ALMANYA	SİNGAPUR	FRANSA	İTALYA	KORE C.	KANADA
848240	ALMANYA	ABD	MEKSİKA	KORE C.	ÇİN	HİNDİSTAN	FRANSA	TAYLAND	JAPONYA	İTALYA
848250	ÇİN	ALMANYA	ABD	MEKSİKA	RUSYA	FRANSA	İTALYA	KORE C.	BELÇİKA	KANADA
848280	ALMANYA	ÇİN	HİNDİSTAN	KANADA	SİNGAPUR	TAYLAND	ENDONEZYA	ABD	KORE C.	AVUSTRALYA
848291	FRANSA	ALMANYA	KORE C.	ÇİN	HİNDİSTAN	SLOVAKYA	ABD	MEKSİKA	İTALYA	TAYLAND
848299	ALMANYA	ABD	FRANSA	İTALYA	ROMANYA	ÇİN	HİNDİSTAN	MEKSİKA	TAYLAND	AVUSTURYA
848310	ABD	ÇİN	ALMANYA	MEKSİKA	KANADA	İNGİLTERE	JAPONYA	FRANSA	AVUSTURYA	MACARİSTAN
848320	ABD	ALMANYA	FİLİPİNLER	MEKSİKA	ÇİN	HİNDİSTAN	İNGİLTERE	KANADA	FRANSA	İTALYA
848330	ABD	ALMANYA	MEKSİKA	ÇİN	HİNDİSTAN	KANADA	FRANSA	İTALYA	İNGİLTERE	MACARİSTAN
848340	ABD	ÇİN	KANADA	ALMANYA	MEKSİKA	İTALYA	JAPONYA	DANİMARKA	KORE C.	FRANSA
848350	ALMANYA	ABD	FRANSA	MEKSİKA	JAPONYA	İNGİLTERE	İTALYA	POLONYA	KANADA	BELÇİKA
848360	ABD	ÇİN	HİNDİSTAN	ALMANYA	MEKSİKA	KANADA	FRANSA	İTALYA	RUSYA	BELÇİKA
848390	ÇİN	ALMANYA	ABD	KANADA	FRANSA	MEKSİKA	JAPONYA	İTALYA	TAYLAND	AVUSTURYA
848410	ABD	ÇİN	HİNDİSTAN	İNGİLTERE	MEKSİKA	ALMANYA	TAYLAND	KANADA	JAPONYA	MISIR
848420	ALMANYA	ABD	ÇİN	İNGİLTERE	JAPONYA	KANADA	FRANSA	İTALYA	KORE C.	MEKSİKA
848490	ALMANYA	ABD	MEKSİKA	FRANSA	ÇİN	ENDONEZYA	KANADA	SARABİSTAN	İTALYA	TAYLAND
848610	ÇİN	ABD	KORE C.	ALMANYA	MALEZYA	SİNGAPUR	JAPONYA	İNGİLTERE	İRLANDA	ÇEKYA
848620	ÇİN	KORE C.	JAPONYA	ABD	İSRAİL	SİNGAPUR	ALMANYA	İRLANDA	MALEZYA	FRANSA
848630	ÇİN	KORE C.	JAPONYA	ABD	SİNGAPUR	İSVEÇ	ALMANYA	HİNDİSTAN	FRANSA	TAYLAND
848640	ÇİN	KORE C.	ABD	JAPONYA	SİNGAPUR	MALEZYA	MEKSİKA	ALMANYA	FİLİPİNLER	İRLANDA
848690	ABD	ÇİN	KORE C.	HOLLANDA	SİNGAPUR	JAPONYA	ALMANYA	MALEZYA	AVUSTURYA	İRLANDA
848710	KORE C.	ÇİN	ABD	HOLLANDA	İSPANYA	FİNLANDIYA	NORVEÇ	KANADA	İTALYA	JAPONYA
848790	ÇİN	ALMANYA	ABD	MISIR	FRANSA	SARABİSTAN	KORE C.	JAPONYA	MEKSİKA	İSVİÇRE
850110	ABD	ÇİN	ALMANYA	KORE C.	JAPONYA	MEKSİKA	ÇEKYA	TAYLAND	FRANSA	İTALYA
850120	ABD	MALEZYA	POLONYA	MEKSİKA	FRANSA	İTALYA	İNGİLTERE	BREZİLYA	ALMANYA	HOLLANDA
850131	ABD	MEKSİKA	ALMANYA	ÇİN	JAPONYA	FRANSA	POLONYA	TAYLAND	ÇEKYA	MALEZYA
850132	ABD	ALMANYA	KANADA	İNGİLTERE	MEKSİKA	FRANSA	İTALYA	ÇEKYA	JAPONYA	ÇİN
850133	MEKSİKA	HOLLANDA	İNGİLTERE	KORE C.	RUSYA	ABD	ALMANYA	POLONYA	İSVİÇRE	ÇİN
850134	ŞİLİ	BELARUS	RUSYA	MALDİVLER	KANADA	KORE C.	SARABİSTAN	ENDONEZYA	SİNGAPUR	İTALYA
850140	ABD	MEKSİKA	ALMANYA	FRANSA	POLONYA	İTALYA	KANADA	MALEZYA	RUSYA	BREZİLYA
850151	ABD	ALMANYA	ÇİN	HİNDİSTAN	İTALYA	JAPONYA	MEKSİKA	KORE C.	AVUSTURYA	HOLLANDA
850152	ABD	ALMANYA	ÇİN	İTALYA	JAPONYA	FRANSA	KORE C.	AVUSTURYA	KANADA	HOLLANDA
850153	ABD	ALMANYA	RUSYA	ÇİN	HİNDİSTAN	KANADA	İTALYA	AVUSTRALYA	AVUSTURYA	KORE C.
850161	ABD	ALMANYA	FRANSA	İNGİLTERE	KANADA	HOLLANDA	KORE C.	ÇİN	AVUSTRALYA	JAPONYA
850162	ABD	ALMANYA	FRANSA	İNGİLTERE	B.A.E.	KATAR	SİNGAPUR	KANADA	NORVEÇ	ÇİN
850163	KORE C.	ABD	FRANSA	İNGİLTERE	İTALYA	ALMANYA	İSPANYA	KANADA	POLONYA	B.A.E.
850164	ABD	AVUSTRALYA	ALMANYA	DANİMARKA	MEKSİKA	İNGİLTERE	KORE C.	AVUSTURYA	EL SALVADOR	BAHREYN
850211	LÜBNAN	ABD	NİJERYA	KANADA	AVUSTRALYA	B.A.E.	ENDONEZYA	İNGİLTERE	ALMANYA	RUSYA
850212	KANADA	ABD	B.A.E.	ENDONEZYA	NİJERYA	FRANSA	İNGİLTERE	RUSYA	AVUSTRALYA	MISIR
850213	B.A.E.	ENDONEZYA	RUSYA	ÇİN	HİNDİSTAN	KORE C.	SİNGAPUR	SARABİSTAN	AVUSTRALYA	KANADA
850220	ABD	ENDONEZYA	RUSYA	KANADA	FRANSA	İTALYA	İNGİLTERE	MEKSİKA	ALMANYA	AVUSTRALYA
850231	MEKSİKA	ALMANYA	AVUSTRALYA	İNGİLTERE	ŞİLİ	GUYANA	NORVEÇ	PAKİSTAN	ABD	BELÇİKA
850239	MEKSİKA	TAYLAND	MALEZYA	ENDONEZYA	ABD	NİJERYA	PAKİSTAN	KANADA	KOLOMBİYA	AVUSTRALYA

GTIP KODU	01	02	03	04	05	06	07	08	09	10
850240	ALMANYA	ABD	FRANSA	İNGİLTERE	İSPANYA	MALEZYA	ÇİN	HİNDİSTAN	İTALYA	HOLLANDA
850300	ALMANYA	ABD	FRANSA	MEKSİKA	ÇİN	İTALYA	ARJANTİN	JAPONYA	İNGİLTERE	HİNDİSTAN
850511	ALMANYA	ABD	ÇİN	JAPONYA	MEKSİKA	KORE C.	MALEZYA	TAYLAND	İSVİÇRE	HİNDİSTAN
850519	ALMANYA	ABD	TAYLAND	ÇİN	HİNDİSTAN	İTALYA	KORE C.	JAPONYA	MEKSİKA	FRANSA
850590	ABD	ALMANYA	ÇİN	HİNDİSTAN	JAPONYA	ÇEKYA	MACARİSTAN	FRANSA	MEKSİKA	İTALYA
851511	NİJERYA	ABD	ALMANYA	HOLLANDA	MEKSİKA	ÇİN	FRANSA	İNGİLTERE	KOLOMBİYA	İSPANYA
851519	ABD	ÇİN	HİNDİSTAN	TAYLAND	POLONYA	İTALYA	İNGİLTERE	JAPONYA	MEKSİKA	MALEZYA
851521	ABD	MEKSİKA	RUSYA	ÇİN	HİNDİSTAN	ALMANYA	KANADA	HOLLANDA	KORE C.	POLONYA
851529	ABD	ÇİN	TAYLAND	HİNDİSTAN	İSPANYA	MEKSİKA	İNGİLTERE	ALMANYA	ENDONEZYA	MALEZYA
851531	MEKSİKA	ABD	RUSYA	ALMANYA	KANADA	POLONYA	ÇİN	HİNDİSTAN	FRANSA	JAPONYA
851539	ABD	RUSYA	KANADA	MEKSİKA	ALMANYA	ENDONEZYA	ÇİN	HİNDİSTAN	FRANSA	TAYLAND
851580	ÇİN	ABD	MEKSİKA	ALMANYA	TAYLAND	HİNDİSTAN	RUSYA	KANADA	JAPONYA	FRANSA
851590	ABD	BELÇİKA	ALMANYA	MEKSİKA	JAPONYA	KANADA	ÇİN	HİNDİSTAN	HOLLANDA	FRANSA
870110	MYANMAR	HOLLANDA	ROMANYA	RUSYA	UKRAYNA	KANADA	ANGOLA	FRANSA	ABD	DANİMARKA
870191	ABD	KANADA	FRANSA	GANA	ALMANYA	HOLLANDA	MYANMAR	POLONYA	BELÇİKA	MALEZYA
870192	ABD	KANADA	ALMANYA	HOLLANDA	FRANSA	İNGİLTERE	BELÇİKA	FİNLANDİYA	İSVEÇ	AVUSTRALYA
870193	ABD	ALMANYA	İSPANYA	FRANSA	KANADA	POLONYA	RUSYA	TAYLAND	İNGİLTERE	AVUSTRALYA
870194	ABD	FRANSA	İNGİLTERE	ALMANYA	KANADA	AVUSTRALYA	POLONYA	İTALYA	NORVEÇ	İSVEÇ
870195	KANADA	ALMANYA	ABD	FRANSA	İNGİLTERE	AVUSTRALYA	BELÇİKA	İTALYA	İSPANYA	POLONYA
870911	ABD	ALMANYA	MEKSİKA	ÇİN	HOLLANDA	FRANSA	İNGİLTERE	RUSYA	BELÇİKA	KANADA
870919	HOLLANDA	ABD	KAZAKİSTAN	KANADA	BELÇİKA	JAPONYA	AVUSTRALYA	S.ARABİSTAN	KORE C.	ENDONEZYA
870990	ABD	S.ARABİSTAN	İNGİLTERE	FRANSA	HOLLANDA	ALMANYA	MALEZYA	İRLANDA	KATAR	ÇİN
871620	HOLLANDA	ALMANYA	BELÇİKA	KANADA	FRANSA	POLONYA	ABD	AVUSTURYA	ROMANYA	RUSYA
901710	ABD	POLONYA	HOLLANDA	ENDONEZYA	FRANSA	TAYLAND	İNGİLTERE	ALMANYA	FİLİPİNLER	ÇİN
901720	ABD	ALMANYA	JAPONYA	MISIR	HOLLANDA	KANADA	FRANSA	İNGİLTERE	MEKSİKA	POLONYA
901730	ABD	ALMANYA	HOLLANDA	ÇİN	HİNDİSTAN	MEKSİKA	KORE C.	FRANSA	TAYLAND	KANADA
901780	ABD	ALMANYA	FRANSA	JAPONYA	MEKSİKA	BELÇİKA	HOLLANDA	KANADA	İNGİLTERE	RUSYA
901790	ÇİN	HİNDİSTAN	ABD	JAPONYA	ALMANYA	HOLLANDA	MEKSİKA	ÇEKYA	PORTEKİZ	FRANSA
902410	ÇİN	HİNDİSTAN	ABD	ALMANYA	KORE C.	FRANSA	KANADA	RUSYA	İTALYA	JAPONYA
902480	ÇİN	HİNDİSTAN	ABD	KORE C.	ALMANYA	FRANSA	TAYLAND	İNGİLTERE	JAPONYA	MEKSİKA
902490	ABD	ALMANYA	İNGİLTERE	KORE C.	KANADA	ÇİN	HİNDİSTAN	MALEZYA	AVUSTURYA	FRANSA
950810	ABD	S.ARABİSTAN	ÇİN	KANADA	FRANSA	TAYLAND	İNGİLTERE	İSPANYA	AZERBAJCAN	BELARUS
950890	ABD	ÇİN	HİNDİSTAN	B.A.E.	JAPONYA	KANADA	S.ARABİSTAN	HOLLANDA	KORE C.	FRANSA
960350	ABD	ALMANYA	RUSYA	KANADA	ÇİN	HİNDİSTAN	FRANSA	JAPONYA	MEKSİKA	AVUSTURYA



Dünyanın geleceğinden sorumlusunuz. Farkında mısınız?

Geleceği, neyin nasıl üretileceğini değiştiren akıllı makineler belirliyor.

Karbon salınımları en az olacak biçimde çalışan, yani daha az enerjiyle daha çok iş yapan; çevreci, hassas, verimli makineler...

Ve işini bilen, sorumluluğunun farkında olanlar, böyle makinelerin üretiminde bize güveniyor.



**TÜRKİYE'NİN
MAKİNECİLERİ**

"Dünya Bizimle Çalışıyor"